

# 第22回柏市陸上競技記録会



日時 : 令和8年5月16日(土)・17日(日)

場所 : 千葉県立柏の葉公園総合競技場

主催 : 柏市陸上競技協会

後援 : 一般財団法人 千葉陸上競技協会

主管 : 柏市陸上競技協会



監 察 員	○加瀬 明 永井 祥太郎 泉水 りな子 樋口 竜也 鵜田 正樹	山崎 健太 井坂 勝俊 寒河井 貴人 塩谷 潤一 金子 大地	本木 安倫 秋山 樹 宇賀 直太 田村 勝太郎 黒澤 賢史郎	石川 悠太 名古屋 涼太 永徳 柚花 岡田 弘毅 平井 健一	福田 日和 岩田 伊織 塩崎 航太 中村 康宏 有吉 厚二	中鉢 譲 中山 遥 正岡 大 本多 美穂 増田 四郎
スターター (リコーラー)	○島田 佑介 小曾根 正紘 岡安 里奈	高田 将 小曾根 健太 宮尾 幸太郎	四宮 大規 吉田 一博 木村 拓真	高嶋 美佳 赤木 亮 中島 柊太	深尾 真澄 中川 裕貴	森 千夏 白鳥 圭一
出 発 係	○出口 吉比呂 塩生 一仁 染谷 喜弘 橋本 由希子 池ノ谷 智	高橋 祐汰 小野 壮登 丸山 貴広 加藤 未彩希 古川 真伍	土田 利幸 山口 輝彦 佐久間 里穂 伊藤 瑞稀	藤川 大耀 本木 慎吾 仲村 修一 岩間 暁	岡田 祐紀 坂尾 純大 前田 美波 戸栗 厚	定道 大成 渡邊 匠 金子 拓矢
走 高 跳	○飯嶋 香織 金澤 侑梨亜 井磧 俊介	鵜澤 勝彦 中山 豪 田中 知樹	石田 博信 阿部 茉莉衣 池田 千桜	海保 直樹 寺門 稔弘 伊波 真哉	野村 健太 土屋 拓未 吉田 直美	梅村 隆星 浅野 紗耶 都築 悠佑
走 幅 跳	○安川 景子 笠川 治朗 長原 麟太郎 川原 真生人	若菜 敏子 田中 颯太 高橋 優子 猪俣 智行	水嶋 真理 中泉 聡史 伊藤 圭哉 中村 良太	石田 将史 渡邊 昂太 平井 皓累 田邊 碧人	久保 貴之 松崎 優理 小林 奏太	橋本 栞 渋谷 詩 渡邊 裕子
砲 丸 投	○山本 明 田中 達也	向井 雄太 岩瀬 義之	湯村 敦子 島田 純弥	吉野 雄朗 三島 大輝	小川 瑛理香 齋藤 勇	
救 護	谷口 ミエ子	小川 隆	安蒜 清			
用 器 具	△宇佐見 善雄	△中野 直幸	△田村 勇太			

6. 期 日 令和8年5月16・17日(土・日)

7. 時 間 受付 7:45~8:15 競技役員集合 8:15 競技開始 9:00

8. 会 場 千葉県立柏の葉公園総合競技場

9. 種 目  
\* 5月16日(土)

中学男子 …2年100m、3年100m、共通400m、1年1500m、共通1500m  
共通110mH(914mm-9m140)、1年走幅跳、共通砲丸投(5.000kg)  
共通混成四種競技(110mH(914mm-9m140)、砲丸投(4.000kg))

中学女子 …2年100m、3年100m、共通800m、共通100mH(762m-8m)、共通走高跳、  
1年走幅跳、共通混成四種競技(100mH(762m-8m)、走高跳)

\* 5月17日(日)

中学男子 …1年100m、共通200m、共通800m、共通3000m、共通4×100m R、共通走高跳、  
共通走幅跳、共通混成四種競技(走高跳、400m)

中学女子 …1年100m、共通200m、共通1500m、共通4×100m R、共通走幅跳、  
共通砲丸投(2.721kg)、共通混成四種競技(砲丸投(2.721kg)、200m)

## 10. 出場資格

- (1) 学校教育法で定める中学校の生徒で、所属長および保護者の出場承認を得た生徒。
- (2) 2026年の千葉県小中体連陸上競技専門部にナンバー登録し、2026年の日本陸連登録（JAAF登録をしてあること）。
- (3) クラブチームは陸協登録団体であり、参加者が日本陸連登録者であること。※公認大会であるため、所在する陸協の正式な登録団体であることが必須となります。
- (4) 参加する各団体とも1名以上の審判をお願いします。

- ### 11. 出場制限
- ・ 1人1日2種目まで（リレーは除く）
  - ・ リレー1校1チーム（1チーム6名まで登録可）
  - ・ 走幅跳・走高跳は1校あたり2名以内。その他リレーを除く1校あたり種目制限なし。

- ### 12. 申込料
- 1人1種目 700円 ・ リレー1チーム・混成種目 1000円

※大会当日に現金で納入のこと。職印の入った申込一覧表も併せてご提出ください。

- ### 13. 公認
- \* スパイクピン・シューズ・競技会の規定は2026年度（公財）日本陸上競技連盟競技規則のとおりとする。

\* この記録会の記録については、（公財）日本陸上競技連盟公認申請を行う。

\* ただし、やむを得ない状況により、規定外のシューズを使用する場合に限り、大会主催者は本大会への参加を認める。この場合のやむを得ない状況とは、シューズが手に入らない場合等を指す。（例・1年生が通学用の白靴を使用する等）従って、明らかに選手本人に有利に働くシューズをあからさまに履いて出場することはできない。

（例・長距離で意図的に底の厚いシューズを使用すること等）またそのような不正には審判長の判断で失格扱いとする場合がある。

- ### 14. 備考
- \* 競技会当日の追加・変更は、原則として主催者プログラム編成の誤り以外は認めない。
  - \* 走高跳びのバーの高さ「練習→最初の試技、上げ幅」は下記、記載以降は審判長判断に従うこと。男子「1m35→1m40 以降 1m70 まで5cm」女子「1m15→1m20 以降 1m40 まで5cm」。
  - \* スポーツ傷害保険に加入していることが望ましい。
  - \* 競技中に発生した事故は、主催者側で応急処置を行うが、以後の責任は負わない。
  - \* アスリートビブスは各自の持っている2026年登録のものを背・胸に装着すること。
  - \* トラック競技の腰ナンバーカードは主催者が準備し、招集で配布します。

### 15. 個人情報について

- 1) 大会プログラムに氏名 学校名（団体名）を掲載する。
- 2) 大会終了後、氏名・学校名（団体名）記録を大会結果一覧表に記載する。
- 3) 報道各社の取材時における氏名・学校名・記録・写真の掲載。
- 4) 申込時に本協会側が知りえた参加者の個人情報は、上記以外には利用されない。
- 5) 15-2)はHPにも掲載する。

# 選手・競技役員注意事項

## 1. 規則

- (1) 競技は 2026年(財)日本陸上競技連盟競技規則及び本大会要項申し合わせ事項による。
- (2) 中体連選手登録をしていない選手の出場は認めない。
- (3) 訂正は 8:15 までとする。

## 2. 練習

- (1) フィールド競技の練習は、競技開始前に競技役員の指示により競技場内にて行う。
- (2) バックストレートでの練習は競技に支障のない場合認める。
- (3) 競技場内には競技者、競技役員以外入らない。付き添いも一切認めない。
- (4) 場内では競技役員の指示に従う。
- (5) いかなる場合でも芝生には入らない。
- (6) 2日目の7:00～8:00、トラック全周をリレー練習場とします。また8:00～8:30のホームストレートは1年生100mの練習場とします。(ホームストレート以外の部分は引き続きリレー練習が可能です)

## 3. 招集

- (1) 招集場所・・・雨天走路内(その後は各種目のスタート地点(競技場所))
- (2) タイムテーブルを参照のうえ本人が招集を受けること。競技前の現地の最終集合時刻も厳守のこと。
- (3) トラック種目の競技者は、招集所にて競技者係から腰ナンバーカードを受けとり、持参した安全ピンを用いて右でん部につける。腰ナンバーカードは競技終了後回収となる。

## 4. 入退場

入場については競技者係の指示に従う。競技終了後、トラック競技は、ゴール側階段よりスタンに上がる。フィールド競技は競技終了後競技役員の指示で退場する。決して本部前は通行しない。

## 5. 競技用靴(競技規則 TR5-2 に関わる)

- ・スパイクピンの長さは9mm以下とする。ただし、走高跳は12mm以下とする。
- ・ソールの厚さについては20mm以内とし県大会に向けて、適宜指導をおこないます。
- ・ただし規定外の靴については、やむを得ない状況による出場を認める。
- ・トラック種目においては1年生等の新入部員のスパイク等の購入が間に合わない場合等の参加は大会本部として配慮します。
- ・長距離種目で、明らかな違反については失格となる場合があります。
- ・投擲種目は、規定自体が事実上廃止となっています。(2026.4月)

## 6. ナンバーカード(アスリートビブス)

- (1) ナンバーカードは県専門部指定の物を使用する。
- (2) ナンバーカードは胸(腹ではない)と背にしわにならないように四隅をしっかりとつける。切ったり、曲げたりしてはならない。ただし、跳躍種目は1枚を胸または背のどちらかに付けるだけでよい。

## 7. 不正スタートについて

- ・不正スタートは1回目以降の者に対して、すべて失格とする。
- ・スタートの発声は英語で行う。
- ・日本陸上競技連盟競技規則162条5については、本競技会では適用しない。本競技会でスタート時の不正行為については、規則162条5の(a)(b)(c)の不適切行為は注意にとどめる。ただし繰り返し行う場合は、イエローカードを提示し、警告を与える。累積2枚のイエローカードを受けた場合、その競技者は出場競技を失格とするが、それ以降の種目を妨げないものとする。

## 8. 走路・試技順

トラック競技の組・走路順、フィールド競技・試技順は申請記録順で編成し、プログラムに数字で示す。

## 9. 800m・3000mのスタート方法について

- (1) 共通男子・女子800mのスタートはセパレートレーンスタートを採用する。スタート後自分のレーンを走り、100m過ぎの地点からオープンレーンとなる。なおその際、ブレイクラインとを区別する黄色の代用縁石をまたいだり、踏み越してはならない。
- (2) 共通男子3000mのスタート方法は、グループスタートとする。スタート位置は、2/3までがインスタート、残りの1/3をアウトスタートとする。なお、スタートから10m以内にはイン・アウトを分離する縁石は設置しない。

## 10. 走高跳のバーの上げ方

走高跳におけるバーの上げ方は次の通りとする。(天候、その他諸事情によって変更する場合もある)

	練習	1	2	3	4	5	6	7	
男子走高跳	1m35	1m40	1m45	1m50	1m55	1m60	1m65	1m70	男女とも記載以降の高さは審判長の指示による
女子走高跳	1m15	1m20	1m25	1m30	1m35	1m40			
男子四種走高跳	1m30	1m34	1m37	1m40	1m43	1m46	1m49	1m52	以降3cmずつあげる
女子四種走高跳	1m05	1m09	1m12	1m15	1m18	1m21	1m24	1m27	

## 11. フィールド競技の試技時間

フィールド競技の試技時間は1人60秒以内とする。

(※走高跳競技は残り4人以上を対象とする)

## 12. リレー競技について

- ・リレーオーダー用紙は1次招集所に準備している
- ・オーダー用紙は2部作成し、競技開始1時間まえまでに、招集所へ提出すること。
- ・リレーのマーカ使用は1か所とする(第170条⑩を適用)

## 13. 計時

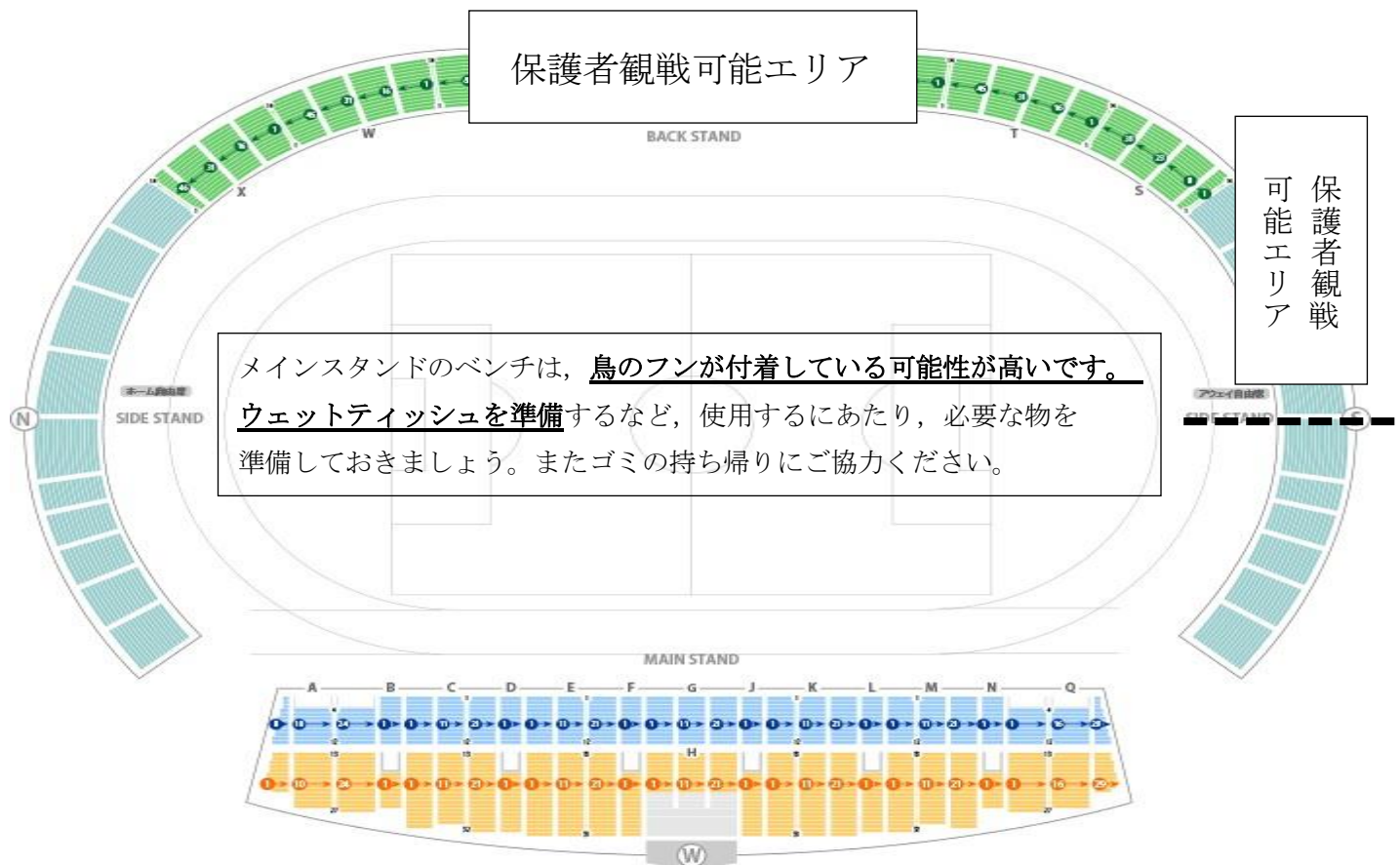
競走競技はすべてのレースにおいて写真判定を採用する。

## 14. 抗議 抗議申立書と預託金 20,000 円を添えて総務に提出(記録発表後15分以内)

## 15. 清掃 各学校の待機場所、応援場所など周辺を清掃し、ゴミは各学校で持ち帰る。

# 【会場図】

## ①競技場内図について



## ②陣地確保について

競技場内の選手（学校）の陣地は、メインスタンド、サイドスタンド（保護者観戦可能エリアを除く）のみとする。なお、コンコースは使用しないこととする。（避難経路の確保のため）

## ③保護者観戦可能エリアについて

保護者の観戦可能エリアは、バックスタンドおよびサイドスタンドの一部となります。入場は、メインゲートからとなります。（上記の会場図参照）観戦可能エリア以外での観戦はお控えください。

# 陸上競技スタートルール 2026

## <新1年生向け>

### 1. スタート方法

#### ○クラウチングスタート

- ・対象: 400m 以下の種目(100m、200m、400m、ハードル、4×100mR の第1走者)
- ・必須事項: スターティングブロック(スタブロ)の使用が義務付けられています。

#### ○スタンディングスタート

- ・対象: 800m 以上の種目
- ・注意: 手を地面についてはいけません。

### 2. スタートルール(日本陸連のルールより)

- ①TR16.7.1 クラウチング・スタートの場合、片足または両足がスターティング・ブロックのフットプレートから離れたり、片手または両手が地面から離れたりすることを含む、あるいはその動作の結果として離れることにつながるあらゆる動作。
- ②TR16.7.2 スタンディング・スタートの場合、片足または両足が地面から離れたり、あるいはその動作の結果として離れたりすることにつながるあらゆる動作。もしスターターが信号器の発射音の前に、ある競技者が動き始めて止まらずにスタートの開始に結び付く動きを開始したと判断した場合も、不正スタートと判断しなくてはならない。
- ③Set の後、最終のスタートの姿勢になってから号砲までの間に次の動きを確認した場合、不正スタートとする。
  - i 静止することなく、動いたままスタートした場合。
  - ii 手が地面から、あるいは足がスターティング・ブロックのフットプレートから離れた場合。
- ④スターターによる号砲前に競技者が手や足を動かしていても、号砲のタイミングを予想し、何らかの連続的な動きで効果的にスタートしようとする「ローリングスタート」があったとスターター(またはリコーラー)が判断したなら、レースはリコール(呼び戻し)されなければならない。リコール(呼び戻し)はスターターまたはリコーラーによって行うことができるが、競技者が動き始めた時、「ローリングスタート」の有無を判断できる最適な立場にあるのはスターターである。スターターが、号砲の前に競技者が動作を開始したと確信するなら、不正スタートが与えられるべきである。
- ⑤スタートルールについて。競技規則 TR16.7「不正スタート」、項目。音声や動作その他の方法で他の競技者を妨害した場合、最初は注意(グリーンカード)に留めるが、繰り返し行う場合は、警告(イエローカード)を与えることがある。最初の警告を受けた後、2回目以降の警告を受けた場合は、その種目は失格とする。ただし、それ以降の競技からの除外を行うものではない。四種競技については、TR3 9.8.3を適用する。

### 3. 『分かりやすく理解すると』 ※コレを理解しておこう！！

- ①号砲前に「両手が地面から」「両足がフットプレートから」、離れてはいけない。  
長距離は、号砲前に両足が地面から離れてはならない。
- ②号砲とジャストタイミングで出てはならない。
- ③号砲を予測して出てはならない。(ローリングスタート)
- ④Set 後、競技者全員が静止したら、号砲が鳴る。

4. 大会に向けて準備しておくこと。【知識を理解し、動作の練習を！】

①2・3のスタートルールを理解しておこう。

②100m～400mの競技においては、セパレートレーンで実施。他のレーンに入ってはいけない。

※特に、100mの場合、100mスタート地点が曲線と交わっているため、他のレーンに進入するケースが多く見られる。真っ直ぐ走るように事前に確認してください。

※800mについては、セパレートレーンで実施する場合、スタートから100m間はセパレートレーンを走り、ブレイクゾーンを越えたらオープンレーンに変わる。

③スターティングブロックの調整仕方を事前に練習してください。(※各顧問・コーチに指導してもらう)

◎大会では、1レース3～5分で実施されます。そのため、スターティングブロックの調整で時間がかかってしまうと競技遅延につながります。スムーズに行えるように事前に練習してください。

◎基本的に、自分の足の足長で調節しているケースが多く見られます。競技者自身が、前足のフットプレートが何足で、後足のフットプレートが何足なのか。確認してください。

◎「on your marks」後の基本的な流れ

①まず、スタートラインより前に両手をつく。

②次に、足を片足ずつフットプレートに乗せる。

③次に、後足の膝を地面につける。

④最後に、両手をスタートライン手前に戻す。(スタートラインに触れてはならない)

⑤その後、静止する。(身体が動いていたり、震えていたり、静止していないと注意の対象になる)

④大会本番では、スターティングブロックの調整をした後、1人原則1本練習ができます。

※練習後、自分のレーンに戻ってくるようにしてください。

⑤「on your marks」のコールが、速やかにスタート前の動作へ入る。他の競技者より、時間をかけて行った場合遅延行為で注意を受けることもある。

⑥「Set」後、競技者全員が静止したら、号砲が鳴る。(競技者全員が静止するまで待つ。またはやり直す。)

⑦ゴール後、安全面の観点から、他のレーンへ急なコース変更はしない。曲走路になるため、接触しやすい。

# 100m競走

100METERS

	世界記録	日本記録
男子	9秒58	9秒95
女子	10秒49	11秒21

日本人で10秒を初めて切ったのは桐生祥秀選手!

2017年9月9日  
福井運動公園陸上競技場  
(9.98スタジアム)にて達成



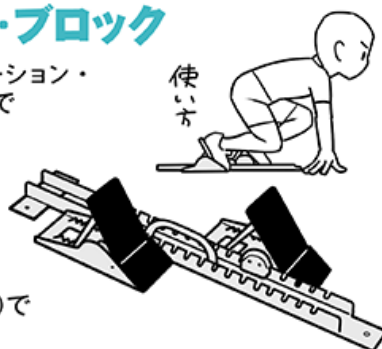
史上最速のランナーを決める種目です。短距離の種目は高性能な機器に支えられています。

100m10秒は時速36km/h!

## スターティング・ブロック

「スタート・インフォメーション・システム」という仕組みでスターターの合図から実際には何秒でスタート動作したかを測定。

0.1秒未満であれば不正スタート(フライング)で失格となります。



## 風速計

追い風を受けるとタイムが出やすいため、風速2.0mを超えるレースは参考記録になります。

風速計は50m地点に設置されスタートから10秒間の風向・風速を計測します。

国際陸連の認定を受けるためには超音波式風向計での計測が必要!



# 第22回 柏市陸上競技記録会 競技時間

1日目 5月16日(土)

<トラック競技> ※競技開始10分前までにスタート地点に集合すること

No	競技種目	組	競技時刻	招集時間(雨天走路)	現地招集時刻
1	男共通 110mH	1組 ~ 4組	9:00	8:20 ~ 8:40	8:50
2	男共通四種 110mH	1組	9:10	8:30 ~ 8:50	9:00
3	女共通四種 100mH	1組 ~ 3組	9:15	8:35 ~ 8:55	9:05
4	女共通 100mH	1組 ~ 5組	9:25	8:45 ~ 9:05	9:15
5	男1年 1500m	1組 ~ 4組	9:40	9:00 ~ 9:20	9:30
6	男共通 1500m	1組 ~ 3組	10:15	9:35 ~ 9:55	10:05
7		4組 ~ 6組	10:35	9:55 ~ 10:15	10:25
8		7組 ~ 9組	10:55	10:15 ~ 10:35	10:45
9	男3年 100m	1組 ~ 10組	11:20	10:40 ~ 11:00	11:10
10		11組 ~ 20組	11:35	10:55 ~ 11:15	11:25
11	女3年 100m	1組 ~ 10組	11:55	11:15 ~ 11:35	11:45
12	男2年 100m	1組 ~ 10組	12:15	11:35 ~ 11:55	12:05
13		11組 ~ 18組	12:30	11:50 ~ 12:10	12:20
14	女2年 100m	1組 ~ 10組	12:50	12:10 ~ 12:30	12:40
15		11組 ~ 16組	13:05	12:25 ~ 12:45	12:55
16	女共通 800m	1組 ~ 8組	13:20	12:40 ~ 13:00	13:10
17		9組 ~ 16組	13:50	13:10 ~ 13:30	13:40
18	男共通 400m	1組 ~ 4組	14:25	13:45 ~ 14:05	14:15

<フィールド競技> ※競技開始30分前までに現地に集合すること

No	競技種目	組	競技時刻	招集時間(雨天走路)	現地招集時刻
1	女1年 走幅跳	1・2組	9:00	8:00 ~ 8:20	8:30
2	女共通 走高跳	1組	9:00	8:00 ~ 8:20	8:30
3	男共通 砲丸投	1組	10:00	9:00 ~ 9:20	9:30
4	男1年 走幅跳	1・2組	10:15	9:15 ~ 9:35	9:45
5	男共通四種 砲丸投	1組	12:00	11:30までに現地集合	
6	女共通四種 走高跳	1組	12:00	11:30までに現地集合	

競技終了予定

14:40

# 第22回 柏市陸上競技記録会 競技時間

2日目 5月17日(日)

<トラック競技> ※競技開始10分前までにスタート地点に集合すること

No	競技種目	組	競技時刻	招集時間(雨天走路)	現地招集時刻
1	女共通 4×100mR	1組 ~ 4組	9:00	8:20 ~ 8:40	8:50
2	男共通 4×100mR	1組 ~ 4組	9:20	8:40 ~ 9:00	9:10
3	男共通 3000m	1組 ~ 2組	9:35	8:55 ~ 9:15	9:25
4		3組 ~ 4組	10:05	9:25 ~ 9:45	9:55
5	女共通 1500m	1組 ~ 2組	10:40	10:00 ~ 10:20	10:30
6		3組 ~ 5組	10:55	10:15 ~ 10:35	10:45
7	女共通 200m	1組 ~ 8組	11:20	10:40 ~ 11:00	11:10
8	男共通 200m	1組 ~ 7組	11:35	10:55 ~ 11:15	11:25
9		8組 ~ 13組	11:55	11:15 ~ 11:35	11:45
10	女共通四種 200m	1組 ~ 3組	12:10	11:30 ~ 11:50	12:00
11	女1年 100m	1組 ~ 8組	12:20	11:40 ~ 12:00	12:10
12		9組 ~ 16組	12:35	11:55 ~ 12:15	12:25
13	男1年 100m	1組 ~ 11組	12:55	12:15 ~ 12:35	12:45
14		12組 ~ 23組	13:10	12:30 ~ 12:50	13:00
15	男共通四種 400m	1組	13:30	12:50 ~ 13:10	13:20
16	男共通 800m	1組 ~ 10組	13:35	12:55 ~ 13:15	13:25

<フィールド競技> ※競技開始30分前までに現地に集合すること

No	競技種目	組	競技時刻	招集時間(雨天走路)	現地招集時刻
1	男共通四種 走高跳	1組	10:00	9:30までに現地集合	
2	女共通四種 砲丸投	1組	10:00	9:30までに現地集合	
3	女共通 走幅跳	1・2組	10:00	9:00 ~ 9:20	9:30
4	女共通 砲丸投	1組	11:30	10:30 ~ 10:50	11:00
5	男共通 走高跳	1組	12:00	11:00 ~ 11:20	11:30
6	男共通 走幅跳	1・2組	12:30	11:30 ~ 11:50	12:00

競技終了予定

14:15

# 1年男子100m

5月17日 12:55 タイムレース

## タイムレース 23組

### 1組

レーン	ナンバー	氏名	所属	風(+/- )	
				順位	記録
2	7295	谷内 颯真(1)	おおぐろの森中	_____	_____
3	7286	菅谷 時詩(1)	東深井中	_____	_____
4	7365	中村 悠希(1)	野田北部中	_____	_____
5	3389	遠藤 諒毅(1)	松戸四中	_____	_____
6	7354	森田 雅晴(1)	野田二中	_____	_____
7	7465	岩永 朔仁(1)	南流山中	_____	_____
8	7320	ブリストン ホッシン(1)	木間ヶ瀬中	_____	_____
9	7351	藤原 拓磨(1)	おおぐろの森中	_____	_____

### 2組

レーン	ナンバー	氏名	所属	風(+/- )	
				順位	記録
2	6263	新村 悠真(1)	湖北台中	_____	_____
3	7305	西井 滉徳(1)	流山東部中	_____	_____
4	3331	竹内 陽優(1)	みちるAC	_____	_____
5	6219	松浦 快隼(1)	みちるAC	_____	_____
6	3390	坂倉 綾斗(1)	松戸四中	_____	_____
7	7335	北井 悠斗(1)	野田一中	_____	_____
8	7427	安達 直輝(1)	八木中	_____	_____
9	6221	羽鳥 颯央(1)	みちるAC	_____	_____

### 3組

レーン	ナンバー	氏名	所属	風(+/- )	
				順位	記録
2	7364	秋山 翔哉(1)	野田北部中	_____	_____
3	3332	井上 恭甫(1)	みちるAC	_____	_____
4	3377	嶋田 光希(1)	松戸四中	_____	_____
5	3374	小林 潤平(1)	河原塚中	_____	_____
6	7361	染谷 悠太(1)	野田二中	_____	_____
7	6258	藤原 榛仁(1)	湖北台中	_____	_____
8	7459	飯田 莉央(1)	南流山中	_____	_____
9	7419	久世 悠真(1)	野田南部中	_____	_____

### 4組

レーン	ナンバー	氏名	所属	風(+/- )	
				順位	記録
2	5370	高橋 征吾(1)	柏二中	_____	_____
3	3330	河内 悠翔(1)	みちるAC	_____	_____
4	7415	加瀬 廉(1)	野田南部中	_____	_____
5	6298	鈴木 纏斗衣(1)	鎌ヶ谷二中	_____	_____
6	7422	福島 蘭太郎(1)	野田南部中	_____	_____
7	5336	細谷 瑛豊(1)	柏四中	_____	_____
8	7420	沼 隼椰(1)	野田南部中	_____	_____
9	7490	石田 悠晋(1)	おおたかの森中	_____	_____

### 5組

レーン	ナンバー	氏名	所属	風(+/- )	
				順位	記録
2	7340	富田 樹	常盤松中	_____	_____
3	7311	新田 琉依(1)	木間ヶ瀬中	_____	_____
4	7464	田岡 航(1)	南流山中	_____	_____
5	7342	高杉 空翔(1)	常盤松中	_____	_____
6	6220	川上 翔太郎(1)	みちるAC	_____	_____
7	7480	福村 遼太(1)	東深井中	_____	_____
8	6257	仁田水 拓馬(1)	湖北台中	_____	_____
9	5339	宮本 晴翔(1)	柏四中	_____	_____

### 6組

レーン	ナンバー	氏名	所属	風(+/- )	
				順位	記録
2	5465	小野崎 真翔(1)	酒井根中	_____	_____
3	3381	佐藤 悠真(1)	松戸四中	_____	_____
4	7442	渡辺 雄大(1)	流山東部中	_____	_____
5	6262	澤田 空翔(1)	湖北台中	_____	_____
6	7447	吉田 湊翔(1)	流山東部中	_____	_____
7	5460	河北 輝歩(1)	風早中	_____	_____
8	7440	井上 樹(1)	流山東部中	_____	_____
9	7443	勝山 敬介(1)	流山東部中	_____	_____

### 7組

レーン	ナンバー	氏名	所属	風(+/- )	
				順位	記録
2	7446	石井 和希(1)	流山東部中	_____	_____
3	7487	上尾 昂(1)	おおたかの森中	_____	_____
4	7445	渡辺 翔大(1)	流山東部中	_____	_____
5	5338	宮原 孝太郎(1)	柏四中	_____	_____
6	5500	福士 晴絆(1)	柏二中	_____	_____
7	7470	梅本 悠汰(1)	南流山中	_____	_____
8	7406	伊藤 耀(1)	流山南部中	_____	_____
9	5469	東田 大和(1)	酒井根中	_____	_____

### 8組

レーン	ナンバー	氏名	所属	風(+/- )	
				順位	記録
2	7469	宗像 晴輝(1)	南流山中	_____	_____
3	3384	西橋 琉(1)	松戸四中	_____	_____
4	5335	福室 遥也(1)	柏四中	_____	_____
5	7368	末岡 広成(1)	野田北部中	_____	_____
6	5334	橋本 晴太郎(1)	柏四中	_____	_____
7	3368	寺島 稔人(1)	河原塚中	_____	_____
8	7297	田中 陸翔(1)	東深井中	_____	_____
9	5333	西脇 直央(1)	柏四中	_____	_____

### 9組

レーン	ナンバー	氏名	所属	風(+/- )	
				順位	記録
2	7313	阿部 迅杜(1)	木間ヶ瀬中	_____	_____
3	7407	北原 新也(1)	流山南部中	_____	_____
4	5340	森川 結斗(1)	柏四中	_____	_____
5	7323	織原 誠(1)	野田一中	_____	_____
6	7468	松本 虎太(1)	南流山中	_____	_____
7	7432	日影 耕汰朗(1)	八木中	_____	_____
8	5499	金城 真秀(1)	柏二中	_____	_____
9	7461	菊池 悠雅(1)	南流山中	_____	_____

### 10組

レーン	ナンバー	氏名	所属	風(+/- )	
				順位	記録
2	5504	長瀬 寛亮(1)	柏二中	_____	_____
3	5403	田中 洸介(1)	西原中	_____	_____
4	3379	古立 侑士(1)	松戸四中	_____	_____
5	7385	真通 翔(1)	流山北部中	_____	_____
6	5472	山田 睦記(1)	酒井根中	_____	_____
7	5332	岡 悠翔(1)	柏四中	_____	_____
8	3393	中田 陽翔(1)	松戸四中	_____	_____
9	7383	今西 瑛都(1)	流山北部中	_____	_____

# 1年男子100m

5月17日 12:55 タイムレース

## タイムレース 23組

### 11組

レーン	ナンバー	氏名	所属	風(+/-)	
				順位	記録
2	7357	戸邊 勝大(1)	野田二中	—	—
3	5355	谷田部 誠(1)	逆井中	—	—
4	7404	小金井 健吾(1)	流山南部中	—	—
5	7384	ケンヂ バオ(1)	流山北部中	—	—
6	5389	今井 颯真(1)	大津ヶ丘中	—	—
7	6294	石井 那於(1)	鎌ヶ谷二中	—	—
8	3369	岩上 稜(1)	河原塚中	—	—
9	6296	伊藤 翔太(1)	鎌ヶ谷二中	—	—

### 12組

レーン	ナンバー	氏名	所属	風(+/-)	
				順位	記録
2	7386	二宮 翔(1)	流山北部中	—	—
3	5425	松丸 蓮叶(1)	柏五中	—	—
4	5391	北川 蓮(1)	大津ヶ丘中	—	—
5	7387	野本 悠真(1)	流山北部中	—	—
6	5461	安田 天(1)	風早中	—	—
7	5350	千々岩 朔(1)	逆井中	—	—
8	5503	伴田 悠真(1)	柏二中	—	—
9	5390	須藤 煌月(1)	大津ヶ丘中	—	—

### 13組

レーン	ナンバー	氏名	所属	風(+/-)	
				順位	記録
2	5470	蛇田 怜之介(1)	酒井根中	—	—
3	5349	釘宮 慎之助(1)	逆井中	—	—
4	6295	熊谷 りゅうた(1)	鎌ヶ谷二中	—	—
5	3366	清水 碧(1)	河原塚中	—	—
6	7363	宮本 雄心(1)	野田二中	—	—
7	7334	平澤 魅紘(1)	野田一中	—	—
8	5422	杉浦 佑斗(1)	柏五中	—	—
9	7433	河崎 一翔(1)	八木中	—	—

### 14組

レーン	ナンバー	氏名	所属	風(+/-)	
				順位	記録
2	7431	遠藤 直樹(1)	八木中	—	—
3	3380	福田 星南(1)	松戸四中	—	—
4	7330	松原 龍(1)	野田一中	—	—
5	7369	松本 峻平(1)	野田北部中	—	—
6	5498	萩原 颯馬(1)	柏二中	—	—
7	5467	鈴木 契那(1)	酒井根中	—	—
8	5510	藪 悠斗(1)	柏二中	—	—
9	7492	赤井橋 令(1)	おおたかの森中	—	—

### 15組

レーン	ナンバー	氏名	所属	風(+/-)	
				順位	記録
2	7428	工藤 夏樹(1)	八木中	—	—
3	5501	園 知大(1)	柏二中	—	—
4	7456	儘田 大成(1)	南流山中	—	—
5	6256	大森 煌翔(1)	湖北台中	—	—
6	3372	大類 遥音(1)	河原塚中	—	—
7	7367	佐々木 煌(1)	野田北部中	—	—
8	7403	岡本 輝(1)	流山南部中	—	—
9	5353	根本 響人(1)	逆井中	—	—

### 16組

レーン	ナンバー	氏名	所属	風(+/-)	
				順位	記録
2	5505	加藤 結士(1)	柏二中	—	—
3	6259	アキラキア グラフ ヒロト モリタ(1)	湖北台中	—	—
4	5379	宮原 宏太(1)	富勢中	—	—
5	7450	佐藤 成暁(1)	南流山中	—	—
6	5506	倉根 陸(1)	柏二中	—	—
7	5471	山口 修弥(1)	酒井根中	—	—
8	5374	石田 真樹人(1)	富勢中	—	—
9	7430	田代 朔也(1)	八木中	—	—

### 17組

レーン	ナンバー	氏名	所属	風(+/-)	
				順位	記録
2	7466	木村 維吹(1)	南流山中	—	—
3	5507	伊藤 暖馬(1)	柏二中	—	—
4	5351	小倉 栄人(1)	逆井中	—	—
5	5388	伊勢田 絢生(1)	大津ヶ丘中	—	—
6	7371	古橋 絢仁(1)	野田北部中	—	—
7	3391	前川 慶太(1)	松戸四中	—	—
8	5412	鈴木 維斗(1)	豊四季中	—	—
9	5404	上田 煌大(1)	西原中	—	—

### 18組

レーン	ナンバー	氏名	所属	風(+/-)	
				順位	記録
2	5405	高橋 優太(1)	西原中	—	—
3	6300	渡辺 藤馬(1)	鎌ヶ谷二中	—	—
4	5413	松本 貫志(1)	豊四季中	—	—
5	5502	椎名 悠貴(1)	柏二中	—	—
6	5354	堀 勇真(1)	逆井中	—	—
7	7355	池内 暖真(1)	野田二中	—	—
8	5410	宇賀神 匠(1)	豊四季中	—	—
9	5387	木下 陸駆(1)	大津ヶ丘中	—	—

### 19組

レーン	ナンバー	氏名	所属	風(+/-)	
				順位	記録
2	5398	山田 湊(1)	西原中	—	—
3	7454	海老原 大輔(1)	南流山中	—	—
4	5414	矢田部 優咲(1)	豊四季中	—	—
5	5474	渡辺 律(1)	酒井根中	—	—
6	5411	伊藤 桜太(1)	豊四季中	—	—
7	7429	菅 嘩和舞(1)	八木中	—	—
8	5378	三船 喜一(1)	富勢中	—	—
9	7326	仁科 琉皇(1)	野田一中	—	—

### 20組

レーン	ナンバー	氏名	所属	風(+/-)	
				順位	記録
2	3378	善福 健心(1)	松戸四中	—	—
3	5445	江口 璃空(1)	中原中	—	—
4	7494	内藤 千皓(1)	おおたかの森中	—	—
5	3375	東 藍太郎(1)	河原塚中	—	—
6	6261	小峰 奏多(1)	湖北台中	—	—
7	5449	深澤 陽斗(1)	中原中	—	—
8	5466	菊地 修真(1)	酒井根中	—	—
9	7370	岩井 悠(1)	野田北部中	—	—

# 1年男子100m

5月17日 12:55 タイムレース

## タイムレース 23組

### 21組

レーン	ナンバー	氏名	所属	風(+/- )	
				順位	記録
2					
3	5454	林 志弥(1)	中原中		
4	3431	三木 大雅(1)	松戸一中		
5	3385	成島 清夢(1)	松戸四中		
6	3334	中山 睦(1)	和名ヶ谷中		
7	5377	中村 悠翔(1)	富勢中		
8	5376	小川 桜典(1)	富勢中		
9	0	守矢 瑛音(1)	松戸一中		

### 22組

レーン	ナンバー	氏名	所属	風(+/- )	
				順位	記録
2					
3	3406	後藤 成太	松戸三中		
4	3336	山崎 史(1)	和名ヶ谷中		
5	5452	田崎 譲介(1)	中原中		
6	7315	奥村 心汰(1)	木間ヶ瀬中		
7	3433	川田 海翔(1)	松戸一中		
8	7366	森下 琉維(1)	野田北部中		
9	7310	逆井 樹(1)	木間ヶ瀬中		

### 23組

レーン	ナンバー	氏名	所属	風(+/- )	
				順位	記録
2					
3	3404	柿本 蓮斗	松戸三中		
4	3428	吉田 暁(1)	松戸一中		
5	7319	白龍 悠輔(1)	木間ヶ瀬中		
6	7426	山鹿 仁士朗(1)	八木中		
7	5375	太田 夏樹(1)	富勢中		
8	3337	山田 陸斗(1)	和名ヶ谷中		
9	3437	山本 颯太(1)	松戸一中		

# 2年男子100m

5月16日 12:15 タイムレース

## タイムレース 18組

### 1組

レーン	ナンバー	氏名	所属	風(+/- )	
				順位	記録
2	7127	田中 朝陽(2)	南流山中	—	—
3	7263	大橋 遥(2)	野田南部中	—	—
4	7226	春田 隼太郎(2)	常盤松中	—	—
5	7128	樋渡 央丞(2)	南流山中	—	—
6	3218	市川 耀大(2)	河原塚中	—	—
7	7138	鈴木 涼太(2)	南流山中	—	—
8	6086	中山 寿和(2)	湖北台中	—	—
9	3249	濱野 太一(2)	新松戸南中	—	—

### 2組

レーン	ナンバー	氏名	所属	風(+/- )	
				順位	記録
2	5014	石塚 寛都(2)	田中中	—	—
3	5076	鐵本 悠(2)	光ヶ丘中	—	—
4	7245	竹内 蒼馬(2)	流山北部中	—	—
5	6203	小山田 朱里(2)	みちるAC	—	—
6	3230	池田 勇真(2)	河原塚中	—	—
7	7225	田村 旺佑(2)	常盤松中	—	—
8	6204	山口 大翔(2)	みちるAC	—	—
9	5012	松田 暖大(2)	田中中	—	—

### 3組

レーン	ナンバー	氏名	所属	風(+/- )	
				順位	記録
2	3252	小泉 仁之介(2)	新松戸南中	—	—
3	5263	齋藤 光希(2)	柏四中	—	—
4	3250	中村 佳聖(2)	新松戸南中	—	—
5	3076	増永 悠月(2)	松戸四中	—	—
6	7190	岩田 琉佑(2)	おおぐろの森中	—	—
7	7280	藤原 結生(2)	おおたかの森中	—	—
8	5015	小野 俊輔(2)	田中中	—	—
9	7154	福士 風(2)	流山東部中	—	—

### 4組

レーン	ナンバー	氏名	所属	風(+/- )	
				順位	記録
2	5097	狼 稜真(2)	大津ヶ丘中	—	—
3	7069	大場 たいら(2)	流山南部中	—	—
4	5095	佐々木 龍雅(2)	大津ヶ丘中	—	—
5	3253	大和 莉俱(2)	新松戸南中	—	—
6	5098	大塚 陸(2)	大津ヶ丘中	—	—
7	6089	森川 朔太郎(2)	湖北台中	—	—
8	7071	岩佐 源喜(2)	流山南部中	—	—
9	7284	阿部 諒生(2)	おおたかの森中	—	—

### 5組

レーン	ナンバー	氏名	所属	風(+/- )	
				順位	記録
2	7094	太田 龍(2)	野田東部中	—	—
3	5157	北澤 薫(2)	柏四中	—	—
4	5305	藤沼 樹生(2)	芝浦工大柏中	—	—
5	7293	柳橋 琢磨(2)	野田北部中	—	—
6	5209	堀江 琉仁(2)	風早中	—	—
7	3223	益田 康佑(2)	河原塚中	—	—
8	7132	日暮 忠裕(2)	南流山中	—	—
9	3013	齋藤 智輝(2)	松戸一中	—	—

### 6組

レーン	ナンバー	氏名	所属	風(+/- )	
				順位	記録
2	7206	佐藤 綾亮(2)	野田一中	—	—
3	5245	砂川 駿太郎(2)	豊四季中	—	—
4	3314	中山 陽都(2)	みちるAC	—	—
5	5156	鹿志村 匠(2)	柏四中	—	—
6	3273	倉内 陽向(2)	和名ヶ谷中	—	—
7	6161	高橋 遼(2)	鎌ヶ谷二中	—	—
8	7067	兼松 航大(2)	流山南部中	—	—
9	5225	藤井 優光(2)	西原中	—	—

### 7組

レーン	ナンバー	氏名	所属	風(+/- )	
				順位	記録
2	6150	小池 永朗(2)	鎌ヶ谷二中	—	—
3	5297	布施 大地(2)	中原中	—	—
4	6154	田邊 龍崇(2)	鎌ヶ谷二中	—	—
5	5205	加納 楽音(2)	風早中	—	—
6	5129	川手 颯人(2)	柏三中	—	—
7	5016	松本 蒼太(2)	田中中	—	—
8	5032	渡部 輝斗(2)	富勢中	—	—
9	3077	飯田 健太(2)	松戸四中	—	—

### 8組

レーン	ナンバー	氏名	所属	風(+/- )	
				順位	記録
2	7112	互 捷(2)	木間ヶ瀬中	—	—
3	6146	石垣 遼樹(2)	鎌ヶ谷二中	—	—
4	3074	伊藤 人漣(2)	松戸四中	—	—
5	7070	瀬戸 颯介(2)	流山南部中	—	—
6	5034	小口 航輝(2)	富勢中	—	—
7	5292	赤塚 太一(2)	中原中	—	—
8	3202	友井 凌介(2)	牧野原中	—	—
9	5013	木村 楽(2)	田中中	—	—

### 9組

レーン	ナンバー	氏名	所属	風(+/- )	
				順位	記録
2	7244	田中 敦士(2)	流山北部中	—	—
3	3021	竹崎 祐太(2)	松戸一中	—	—
4	5265	前田 雄真(2)	柏四中	—	—
5	3245	大堀 翔太(2)	新松戸南中	—	—
6	7266	星野 陸穹(2)	野田南部中	—	—
7	7018	井部 匡幌(2)	野田北部中	—	—
8	5293	小林 湊(2)	中原中	—	—
9	5132	小原 巧翔(2)	柏三中	—	—

### 10組

レーン	ナンバー	氏名	所属	風(+/- )	
				順位	記録
2	5138	畑山 蓮斗(2)	柏三中	—	—
3	7205	内田 維燈(2)	野田一中	—	—
4	7265	松尾 知樹(2)	野田南部中	—	—
5	7065	鈴木 奏裕(2)	流山南部中	—	—
6	3011	中垣 秋悟(2)	松戸一中	—	—
7	5295	佐久間 康太(2)	中原中	—	—
8	3057	松本 泰斗	松戸三中	—	—
9	7223	小尾 悠輔(2)	常盤松中	—	—

# 2年男子100m

5月16日 12:15 タイムレース

## タイムレース 18組

### 11組

レーン	ナンバー	氏名	所属	風(+/- )	
				順位	記録
2	3052	長友 一稀	松戸三中	_____	_____
3	5294	永安 怜利(2)	中原中	_____	_____
4	7209	川村 奏太(2)	野田一中	_____	_____
5	5061	新山 竜輝(2)	高柳中	_____	_____
6	6210	木邊 倅太郎(2)	湖北台中	_____	_____
7	5208	澤山 稜真(2)	風早中	_____	_____
8	7006	高橋 楓(2)	八木中	_____	_____
9	7276	落合 遼(2)	おおたかの森中	_____	_____

### 12組

レーン	ナンバー	氏名	所属	風(+/- )	
				順位	記録
2	5130	久保村 珠嵐(2)	柏葉中	_____	_____
3	7046	原澤 直弥(2)	岩名中	_____	_____
4	3315	室屋 俊乃助(2)	みちるAC	_____	_____
5	5267	石 怜時(2)	柏二中	_____	_____
6	7278	桂 奏太郎(2)	おおたかの森中	_____	_____
7	7166	池田 篤紀(2)	東深井中	_____	_____
8	5054	米村 駿一(2)	柏の葉中	_____	_____
9	3219	岩本 明樹(2)	河原塚中	_____	_____

### 13組

レーン	ナンバー	氏名	所属	風(+/- )	
				順位	記録
2	7204	杉町 龍成(2)	野田一中	_____	_____
3	5326	齊藤 龍之介(2)	土中	_____	_____
4	5143	岡田 大生(2)	松葉中	_____	_____
5	7292	村田 朝飛(2)	野田北部中	_____	_____
6	3014	村瀬 徳真(2)	松戸一中	_____	_____
7	5303	田中 正暉(2)	芝浦工大柏中	_____	_____
8	7448	杉田 蒼(2)	南流山中	_____	_____
9	6075	小沼 真咲(2)	布佐中	_____	_____

### 14組

レーン	ナンバー	氏名	所属	風(+/- )	
				順位	記録
2	5144	松永 凛太郎(2)	松葉中	_____	_____
3	7283	大矢 啓都(2)	おおたかの森中	_____	_____
4	5234	谷澤 孝太郎(2)	土中	_____	_____
5	5299	小谷 大樹(2)	中原中	_____	_____
6	7169	上柿 颯太(2)	東深井中	_____	_____
7	7246	栗原 心弥(2)	流山北部中	_____	_____
8	7068	小瀧 輝実(2)	流山南部中	_____	_____
9	6145	天田 陸翔(2)	鎌ヶ谷二中	_____	_____

### 15組

レーン	ナンバー	氏名	所属	風(+/- )	
				順位	記録
2	5017	浅倉 拓哉(2)	田中中	_____	_____
3	5262	池田 潤(2)	柏五中	_____	_____
4	5158	宮城 椋羽(2)	柏四中	_____	_____
5	7282	行平 舜治(2)	おおたかの森中	_____	_____
6	3247	鈴木 優鷹(2)	新松戸南中	_____	_____
7	5035	沖田 悠晋(2)	富勢中	_____	_____
8	7137	山口 壮二郎(2)	南流山中	_____	_____
9	5060	飛田 頼我(2)	高柳中	_____	_____

### 16組

レーン	ナンバー	氏名	所属	風(+/- )	
				順位	記録
2	7066	横山 龍ノ介(2)	流山南部中	_____	_____
3	7281	前田 陽生(2)	おおたかの森中	_____	_____
4	7028	宮原 輝(2)	野田二中	_____	_____
5	5096	加藤 歩夢(2)	大津ヶ丘中	_____	_____
6	7136	田中 智大(2)	南流山中	_____	_____
7	5409	森 俊輔(2)	豊四季中	_____	_____
8	5426	笠井 彪我(2)	柏五中	_____	_____
9	6155	平林 直輝(2)	鎌ヶ谷二中	_____	_____

### 17組

レーン	ナンバー	氏名	所属	風(+/- )	
				順位	記録
2				_____	_____
3	5239	佐々木 寛晃(2)	豊四季中	_____	_____
4	3056	益山 凱斗	松戸三中	_____	_____
5	7072	村上 希夢(2)	流山南部中	_____	_____
6	5079	野村 寿由(2)	光ヶ丘中	_____	_____
7	5211	田村 琉偉(2)	風早中	_____	_____
8	3426	佐藤 凧(2)	松戸一中	_____	_____
9	5241	安井 晴翔(2)	豊四季中	_____	_____

### 18組

レーン	ナンバー	氏名	所属	風(+/- )	
				順位	記録
2				_____	_____
3	5264	荒木 蓮(2)	柏五中	_____	_____
4	5246	山森 雅允(2)	豊四季中	_____	_____
5	7262	大須賀 琉良(2)	野田南部中	_____	_____
6	7248	加藤 大翔(2)	二川中	_____	_____
7	3054	野瀬 瑛太	松戸三中	_____	_____
8	5237	井上 大地(2)	豊四季中	_____	_____
9	5078	合田 征矢(2)	光ヶ丘中	_____	_____

# 3年男子100m

5月16日 11:20 タイムレース

## タイムレース 20組

### 1組

レーン	ナンバー	氏名	所属	風(+/- )	
				順位	記録
2	7212	飯野 湊翔(3)	常盤松中	—	—
3	7196	片寄 槇歩(3)	野田一中	—	—
4	3215	佐伯 稜真(3)	河原塚中	—	—
5	5250	永丘 琉人(3)	柏五中	—	—
6	7026	井上 琉生(3)	野田二中	—	—
7	7034	高橋 勇人(3)	岩名中	—	—
8	5069	岩崎 蒼空(3)	光ヶ丘中	—	—
9	7051	椎橋 賢亮(3)	流山南部中	—	—

### 2組

レーン	ナンバー	氏名	所属	風(+/- )	
				順位	記録
2	7102	佐々木 大佑(3)	木間ヶ瀬中	—	—
3	3068	關根 想生(3)	松戸四中	—	—
4	7052	椎橋 光亮(3)	流山南部中	—	—
5	7118	岩上 蒼矢(3)	南流山中	—	—
6	6077	稲垣 柁(3)	湖北台中	—	—
7	5146	椎木 裕也(3)	柏四中	—	—
8	7055	高橋 大地(3)	流山南部中	—	—
9	5221	大新田 拓人(3)	西原中	—	—

### 3組

レーン	ナンバー	氏名	所属	風(+/- )	
				順位	記録
2	7058	早川 優楽(3)	流山南部中	—	—
3	7273	大山 碧生(3)	おおたかの森中	—	—
4	5222	鈴木 雄太(3)	西原中	—	—
5	5086	太田 玲雄(3)	大津ヶ丘中	—	—
6	5026	柿澤 奏太(3)	富勢中	—	—
7	7030	池松 蒼良(3)	岩名中	—	—
8	7013	佐藤 陽斗(3)	野田北部中	—	—
9	3148	翠 脩也(3)	栗ヶ沢中	—	—

### 4組

レーン	ナンバー	氏名	所属	風(+/- )	
				順位	記録
2	3143	北島 俊(3)	栗ヶ沢中	—	—
3	7254	板橋 旺志(3)	野田南部中	—	—
4	7117	木村 晴瑛(3)	南流山中	—	—
5	5313	曾根 海人(3)	芝浦工大柏中	—	—
6	5219	望月 晟(3)	西原中	—	—
7	7053	羽賀 圭佑(3)	流山南部中	—	—
8	3208	磯 楓月(3)	河原塚中	—	—
9	7291	橋本 寿希斗(3)	野田北部中	—	—

### 5組

レーン	ナンバー	氏名	所属	風(+/- )	
				順位	記録
2	3312	廣瀬 遙真(3)	みちるAC	—	—
3	3320	佐藤 一太(3)	河原塚中	—	—
4	7200	小路 琥珀(3)	野田一中	—	—
5	5307	秋本 賢人(3)	芝浦工大柏中	—	—
6	5127	眞部 晃汰(3)	柏三中	—	—
7	5094	服部 堅吏(3)	大津ヶ丘中	—	—
8	7001	澤井 淳斗(3)	八木中	—	—
9	5224	内田 直孝(3)	西原中	—	—

### 6組

レーン	ナンバー	氏名	所属	風(+/- )	
				順位	記録
2	5009	下仮屋 蓮(3)	田中中	—	—
3	5088	石毛 遥翔(3)	大津ヶ丘中	—	—
4	3211	長谷川 怜音(3)	河原塚中	—	—
5	5145	小野田 瑛司(3)	柏四中	—	—
6	5171	山田 結大(3)	酒井根中	—	—
7	7250	保登田 眺英(3)	野田南部中	—	—
8	7213	小林 悠也(3)	常盤松中	—	—
9	5309	長田 琉世(3)	芝浦工大柏中	—	—

### 7組

レーン	ナンバー	氏名	所属	風(+/- )	
				順位	記録
2	3038	大塚 獅音	松戸三中	—	—
3	3319	佐藤 拓海(3)	河原塚中	—	—
4	6070	藤城 聖和(3)	布佐中	—	—
5	5071	千葉 満陽(3)	光ヶ丘中	—	—
6	3022	平野 且翔(3)	松戸二中	—	—
7	7147	長谷川 広樹(3)	流山東部中	—	—
8	3156	望月 翔也(3)	六実中	—	—
9	5004	宮部 陽太(3)	田中中	—	—

### 8組

レーン	ナンバー	氏名	所属	風(+/- )	
				順位	記録
2	5290	倉繁 希(3)	中原中	—	—
3	5003	安岡 春哉(3)	田中中	—	—
4	7114	佐々木 雄翔(3)	南流山中	—	—
5	7238	津口 晴希(3)	流山北部中	—	—
6	7142	木村 芯(3)	流山東部中	—	—
7	5047	神保 昊輝(3)	柏の葉中	—	—
8	5111	宮下 結寿(3)	柏中	—	—
9	5126	深尾 春斗(3)	柏三中	—	—

### 9組

レーン	ナンバー	氏名	所属	風(+/- )	
				順位	記録
2	7274	山尾 陸(3)	おおたかの森中	—	—
3	3003	木南 智貴(3)	松戸一中	—	—
4	7061	狩谷 亘(3)	流山南部中	—	—
5	3028	伊藤 碧威(3)	松戸二中	—	—
6	7241	阿部 天斗(3)	流山北部中	—	—
7	7097	金子 龍生(3)	木間ヶ瀬中	—	—
8	5186	佐野 肇(3)	逆井中	—	—
9	5167	永島 愁(3)	酒井根中	—	—

### 10組

レーン	ナンバー	氏名	所属	風(+/- )	
				順位	記録
2	5251	田子 真樹(3)	柏五中	—	—
3	7251	松谷 健斗(3)	野田南部中	—	—
4	3241	西郷 豪晃(3)	新松戸南中	—	—
5	7054	中川 蒼真(3)	流山南部中	—	—
6	5232	佐藤 源太(3)	みちるAC	—	—
7	3144	富樂 璃琉(3)	栗ヶ沢中	—	—
8	3326	藤田 悠聖(3)	和名ヶ谷中	—	—
9	7145	鈴木 陽太(3)	流山東部中	—	—

# 3年男子100m

5月16日 11:20 タイムレース

## タイムレース 20組

### 11組

レーン	ナンバー	氏名	所属	風(+/- )	
				順位	記録
2	7025	阿部 風士朗(3)	野田二中	—	—
3	5067	大野 優真(3)	高柳中	—	—
4	7059	田所 翔(3)	流山南部中	—	—
5	9072	吉永 翼(3)	布佐中	—	—
6	7165	秋山 直輝(3)	東深井中	—	—
7	7239	滑川 結仁(3)	流山北部中	—	—
8	3037	小池 結利	松戸三中	—	—
9	5142	弘瀬 聖人(3)	松葉中	—	—

### 12組

レーン	ナンバー	氏名	所属	風(+/- )	
				順位	記録
2	7172	田沼 隼翔(3)	おおぐろの森中	—	—
3	3267	藤田 琉聖(3)	和名ヶ谷中	—	—
4	5254	香川 柊吾(3)	柏五中	—	—
5	3207	高田 琉平(3)	河原塚中	—	—
6	5308	植松 爽太(3)	芝浦工大柏中	—	—
7	3030	長谷 健司(3)	松戸二中	—	—
8	7024	岡野 楓人(3)	野田二中	—	—
9	5271	中梶 拓都(3)	柏二中	—	—

### 13組

レーン	ナンバー	氏名	所属	風(+/- )	
				順位	記録
2	5166	岡崎 梨斗(3)	酒井根中	—	—
3	7146	高橋 世那(3)	流山東部中	—	—
4	7031	大城 龍(3)	岩名中	—	—
5	5236	生田目 伊吹(3)	豊四季中	—	—
6	7016	櫻井 柊大(3)	野田北部中	—	—
7	3209	徳丸 絢大(3)	河原塚中	—	—
8	7174	鈴木 帝冴(3)	おおぐろの森中	—	—
9	5051	松原 陽大(3)	柏の葉中	—	—

### 14組

レーン	ナンバー	氏名	所属	風(+/- )	
				順位	記録
2	7144	田邨 洸(3)	流山東部中	—	—
3	5168	永島 翔(3)	酒井根中	—	—
4	7178	柳瀬 零寿(3)	おおぐろの森中	—	—
5	7110	加藤 友希(3)	木間ヶ瀬中	—	—
6	7003	大宮 遙真(3)	八木中	—	—
7	5070	矢須 稜久(3)	光ヶ丘中	—	—
8	5235	武井 悠馬(3)	豊四季中	—	—
9	3002	原田 瑛斗(3)	松戸一中	—	—

### 15組

レーン	ナンバー	氏名	所属	風(+/- )	
				順位	記録
2	7036	富田 翔大(3)	岩名中	—	—
3	5218	阪本 海里(3)	西原中	—	—
4	5046	重田 宗佑(3)	柏の葉中	—	—
5	3112	水野 隆洋	小金中	—	—
6	7106	前田 蒼太(3)	木間ヶ瀬中	—	—
7	3061	櫻井 樹(3)	松戸四中	—	—
8	5121	飯沼 蒼裕(3)	柏三中	—	—
9	7413	宮原 莉央(3)	流山南部中	—	—

### 16組

レーン	ナンバー	氏名	所属	風(+/- )	
				順位	記録
2	5314	中谷 愛祈(3)	芝浦工大柏中	—	—
3	7037	吉田 圭汰(3)	岩名中	—	—
4	5123	須藤 秀真(3)	柏三中	—	—
5	6067	齊藤 由宗(3)	布佐中	—	—
6	5115	國井 慶人(3)	柏中	—	—
7	5253	岡野 塁生(3)	柏五中	—	—
8	5024	古川 紫恩(3)	手賀中	—	—
9	7202	佐藤 洋翔(3)	野田一中	—	—

### 17組

レーン	ナンバー	氏名	所属	風(+/- )	
				順位	記録
2	3115	小助川 陸	小金中	—	—
3	5005	藤木 子龍(3)	田中中	—	—
4	7143	高津 日向汰(3)	流山東部中	—	—
5	5223	浦上 蒼也(3)	西原中	—	—
6	5141	中鉢 心温(3)	松葉中	—	—
7	7173	齋藤 弘陽(3)	おおぐろの森中	—	—
8	7288	奥山 颯介(3)	西初石中	—	—
9	5310	梶塚 琉生(3)	芝浦工大柏中	—	—

### 18組

レーン	ナンバー	氏名	所属	風(+/- )	
				順位	記録
2	7084	高倉 颯斗(3)	野田東部中	—	—
3	7149	石黒 幹大(3)	流山東部中	—	—
4	7012	金子 大輝(3)	野田北部中	—	—
5	5315	横田 怜央斗(3)	芝浦工大柏中	—	—
6	5065	柴山 漱悟(3)	高柳中	—	—
7	5122	佐伯 悠斗(3)	柏三中	—	—
8	6068	徳田 瑛汰(3)	布佐中	—	—
9	5170	山崎 朔太郎(3)	酒井根中	—	—

### 19組

レーン	ナンバー	氏名	所属	風(+/- )	
				順位	記録
2	3232	藤田 大雅(3)	根木内中	—	—
3	5066	菅井 颯人(3)	高柳中	—	—
4	7322	細川 陽輝(3)	野田一中	—	—
5	3285	ロダヘ カズヒロ(3)	小金北中	—	—
6	5140	中島 冴太郎(3)	松葉中	—	—
7	5120	荒井 朔之心(3)	柏三中	—	—
8	7181	梶谷 航汰(3)	おおぐろの森中	—	—
9	5249	齋藤 快歩(3)	柏五中	—	—

### 20組

レーン	ナンバー	氏名	所属	風(+/- )	
				順位	記録
2				—	—
3	5119	浅岡 航(3)	柏三中	—	—
4	5062	塩澤 樹(3)	高柳中	—	—
5	7182	吉田 海斗(3)	おおぐろの森中	—	—
6	6071	森山 隼人(3)	布佐中	—	—
7	7105	根本 笑多(3)	木間ヶ瀬中	—	—
8	7035	トニー グブラールオケオマ(3)	岩名中	—	—
9	5252	吉田 晴樹(3)	柏五中	—	—

# 中学共通男子200m

5月17日 11:35 タイムレース

## タイムレース 13組

### 1組

レーン	ナンバー	氏名	所属	風(+/- )	
				順位	記録
2	7026	井上 琉生(3)	野田二中	—	—
3	7196	片寄 槇歩(3)	野田一中	—	—
4	5250	永丘 琉人(3)	柏五中	—	—
5	3215	佐伯 稜真(3)	河原塚中	—	—
6	5146	椎木 裕也(3)	柏四中	—	—
7	7034	高橋 勇人(3)	岩名中	—	—
8	7055	高橋 大地(3)	流山南部中	—	—
9	5219	望月 晟(3)	西原中	—	—

### 2組

レーン	ナンバー	氏名	所属	風(+/- )	
				順位	記録
2	5221	大新田 拓人(3)	西原中	—	—
3	3218	市川 耀大(2)	河原塚中	—	—
4	7273	大山 碧生(3)	おおたかの森中	—	—
5	7254	板橋 旺志(3)	野田南部中	—	—
6	7118	岩上 蒼矢(3)	南流山中	—	—
7	7177	齋藤 佑季人(3)	おおぐろの森中	—	—
8	3312	廣瀬 遙真(3)	みちるAC	—	—
9	7058	早川 優楽(3)	流山南部中	—	—

### 3組

レーン	ナンバー	氏名	所属	風(+/- )	
				順位	記録
2	7102	佐々木 大佑(3)	木間ヶ瀬中	—	—
3	3010	安達 琉惺(2)	松戸一中	—	—
4	3072	永戸 空(3)	松戸四中	—	—
5	3148	翠 脩也(3)	栗ヶ沢中	—	—
6	7053	羽賀 圭佑(3)	流山南部中	—	—
7	3231	島根 綾大(3)	根木内中	—	—
8	7263	大橋 遥(2)	野田南部中	—	—
9	5086	太田 玲雄(3)	大津ヶ丘中	—	—

### 4組

レーン	ナンバー	氏名	所属	風(+/- )	
				順位	記録
2	7261	田部 龍汰(2)	野田南部中	—	—
3	6081	坂下 颯彌(3)	湖北台中	—	—
4	7138	鈴木 涼太(2)	南流山中	—	—
5	3230	池田 勇真(2)	河原塚中	—	—
6	3314	中山 陽都(2)	みちるAC	—	—
7	3076	増永 悠月(2)	松戸四中	—	—
8	7245	竹内 蒼馬(2)	流山北部中	—	—
9	3252	小泉 仁之介(2)	新松戸南中	—	—

### 5組

レーン	ナンバー	氏名	所属	風(+/- )	
				順位	記録
2	7200	小路 琥珀(3)	野田一中	—	—
3	5188	米 広翔(3)	逆井中	—	—
4	3155	松本 晃幸(3)	六実中	—	—
5	7056	小原 和也(3)	流山南部中	—	—
6	5012	松田 暖大(2)	田中中	—	—
7	7250	保登田 暁英(3)	野田南部中	—	—
8	5232	佐藤 源太(3)	みちるAC	—	—
9	3003	木南 智貴(3)	松戸一中	—	—

### 6組

レーン	ナンバー	氏名	所属	風(+/- )	
				順位	記録
2	3156	望月 翔也(3)	六実中	—	—
3	7253	手代木 颯太(3)	野田南部中	—	—
4	5263	齋藤 光希(2)	柏五中	—	—
5	7094	大田 龍(2)	野田東部中	—	—
6	3250	中村 佳聖(2)	新松戸南中	—	—
7	7286	菅谷 時詩(1)	東深井中	—	—
8	5053	吉松 佑真(3)	柏の葉中	—	—
9	3118	オダフェ エヴィクトー(3)	小金中	—	—

### 7組

レーン	ナンバー	氏名	所属	風(+/- )	
				順位	記録
2	—	—	—	—	—
3	3223	益田 康佑(2)	河原塚中	—	—
4	3273	倉内 陽向(2)	和名ヶ谷中	—	—
5	5015	小野 俊輔(2)	田中中	—	—
6	3246	加藤 史隆(2)	新松戸南中	—	—
7	5209	堀江 琉仁(2)	風早中	—	—
8	3317	益永 悟瑠(2)	みちるAC	—	—
9	5156	鹿志村 匠(2)	柏四中	—	—

### 8組

レーン	ナンバー	氏名	所属	風(+/- )	
				順位	記録
2	—	—	—	—	—
3	3074	伊藤 人漣(2)	松戸四中	—	—
4	5208	澤山 稜真(2)	風早中	—	—
5	7024	岡野 楓人(3)	野田二中	—	—
6	3021	竹崎 祐太(2)	松戸一中	—	—
7	7132	日暮 忠裕(2)	南流山中	—	—
8	7054	中川 蒼真(3)	流山南部中	—	—
9	6161	高橋 遼(2)	鎌ヶ谷二中	—	—

### 9組

レーン	ナンバー	氏名	所属	風(+/- )	
				順位	記録
2	—	—	—	—	—
3	6139	草道 湊斗(3)	鎌ヶ谷二中	—	—
4	5205	加納 楽音(2)	風早中	—	—
5	5023	橋本 ハリス(3)	手賀中	—	—
6	5142	弘瀬 聖人(3)	松葉中	—	—
7	5265	前田 雄真(2)	柏五中	—	—
8	3331	竹内 陽優(1)	みちるAC	—	—
9	7084	高倉 颯斗(3)	野田東部中	—	—

### 10組

レーン	ナンバー	氏名	所属	風(+/- )	
				順位	記録
2	—	—	—	—	—
3	7205	内田 維燈(2)	野田一中	—	—
4	5299	小谷 大樹(2)	中原中	—	—
5	7244	田中 敦士(2)	流山北部中	—	—
6	3011	中垣 秋梧(2)	松戸一中	—	—
7	7202	佐藤 洋翔(3)	野田一中	—	—
8	7010	岩田 颯介(3)	野田北部中	—	—
9	6070	藤城 聖和(3)	布佐中	—	—

# 中学共通男子200m

5月17日 11:35 タイムレース

## タイムレース 13組

### 11組

レーン	ナンバー	氏名	所属	風(+/- )	
				順位	記録
2				—	—
3	3330	河内 悠翔(1)	みちるAC	—	—
4	3001	小阪 結人(3)	松戸一中	—	—
5	7364	秋山 翔哉(1)	野田北部中	—	—
6	7204	杉町 龍成(2)	野田一中	—	—
7	7028	宮原 輝(2)	野田二中	—	—
8	7266	星野 陸穹(2)	野田南部中	—	—
9	5065	柴山 漱梧(3)	高柳中	—	—

### 12組

レーン	ナンバー	氏名	所属	風(+/- )	
				順位	記録
2				—	—
3	7246	栗原 心弥(2)	流山北部中	—	—
4	5234	谷澤 孝太郎(2)	土中	—	—
5	7369	松本 峻平(1)	野田北部中	—	—
6	5398	山田 湊(1)	西原中	—	—
7	5066	菅井 颯人(3)	高柳中	—	—
8	7353	岩岡 大馳(1)	野田二中	—	—
9	6143	松本 恒(3)	鎌ヶ谷二中	—	—

### 13組

レーン	ナンバー	氏名	所属	風(+/- )	
				順位	記録
2				—	—
3	7211	市野 心晴(2)	野田一中	—	—
4	5403	田中 洗介(1)	西原中	—	—
5	3323	秋谷 禅	小金中	—	—
6	7203	麻生 悠斗(3)	野田一中	—	—
7	5262	池田 潤(2)	柏五中	—	—
8	5405	高橋 優太(1)	西原中	—	—
9	3207	高田 琉平(3)	河原塚中	—	—

# 中学共通男子400m

5月16日 14:25 タイムレース

## タイムレース 4組

### 1組

レーン	ナンバー	氏名	所属	順位	記録
2	3209	徳丸 絢大(3)	河原塚中	—	—
3	7059	田所 翔(3)	流山南部中	—	—
4	3224	久保 龍平(2)	河原塚中	—	—
5	7180	鈴木 心晴(3)	おおぐろの森中	—	—
6	7268	武田 佑斗(3)	おおたかの森中	—	—
7	3243	伊藤 泰志(3)	新松戸南中	—	—
8	7056	小原 和也(3)	流山南部中	—	—
9	7353	岩岡 大馳(1)	野田二中	—	—

### 2組

レーン	ナンバー	氏名	所属	順位	記録
2	7237	小谷 虎輝也(3)	流山北部中	—	—
3	7087	間中 瑠生(3)	野田東部中	—	—
4	3211	長谷川 怜音(3)	河原塚中	—	—
5	5199	小野 弘稀(2)	逆井中	—	—
6	5003	安岡 春哉(3)	田中中	—	—
7	3318	江口 蒼空(2)	みちるAC	—	—
8	7261	田部 龍汰(2)	野田南部中	—	—
9	5312	佐藤 史悠(3)	芝浦工大柏中	—	—

### 3組

レーン	ナンバー	氏名	所属	順位	記録
2				—	—
3	7253	手代木 颯太(3)	野田南部中	—	—
4	3067	村田 壘(3)	松戸四中	—	—
5	7002	石村 郁智(3)	八木中	—	—
6	5313	曾根 海人(3)	芝浦工大柏中	—	—
7	3316	鈴木 悠太(2)	みちるAC	—	—
8	5154	田中 陽(3)	柏四中	—	—
9	7107	原田 咲(3)	木間ヶ瀬中	—	—

### 4組

レーン	ナンバー	氏名	所属	順位	記録
2				—	—
3	5302	柴田 周(2)	芝浦工大柏中	—	—
4	3060	小島 新汰(3)	松戸四中	—	—
5	7264	エルファン アハマト(2)	野田南部中	—	—
6	5325	福田 悠記(3)	芝浦工大柏中	—	—
7	3001	小阪 結人(3)	松戸一中	—	—
8	5034	小口 航輝(2)	富勢中	—	—
9	3063	有吉 祐希(3)	松戸四中	—	—

# 中学共通男子800m

5月17日 13:35 タイムレース

## タイムレース 10組

### 1組

レーン	ナンバー	氏名	所属	順位	記録
2	7004	野田 拓豊(3)	八木中	_____	_____
3	5173	丸山 涼太(3)	酒井根中	_____	_____
4	5285	藤原 蒼太(3)	中原中	_____	_____
5	7237	小谷 虎輝也(3)	流山北部中	_____	_____
6	5214	内田 龍汰(3)	西原中	_____	_____
7	5195	松嶋 里琥(3)	逆井中	_____	_____
8	7120	鈴木 春翔(3)	南流山中	_____	_____
9	3205	酒井 陽向(3)	河原塚中	_____	_____

### 2組

レーン	ナンバー	氏名	所属	順位	記録
2	3224	久保 龍平(2)	河原塚中	_____	_____
3	5072	鈴木 涼吾(3)	光ヶ丘中	_____	_____
4	7100	遠藤 蒼大(3)	木間ヶ瀬中	_____	_____
5	3268	江崎 明(3)	和名ヶ谷中	_____	_____
6	5247	宮川 明樹(3)	柏五中	_____	_____
7	7257	中村 愛翔(2)	野田南部中	_____	_____
8	7087	間中 瑠生(3)	野田東部中	_____	_____
9	3239	木場 晴斗(3)	新松戸南中	_____	_____

### 3組

レーン	ナンバー	氏名	所属	順位	記録
2	3243	伊藤 泰志(3)	新松戸南中	_____	_____
3	3227	吉岡 環樹(2)	河原塚中	_____	_____
4	7209	川村 奏太(2)	野田一中	_____	_____
5	5215	新井 佐虎(3)	西原中	_____	_____
6	5001	木谷 将絆(3)	田中中	_____	_____
7	5199	小野 弘稀(2)	逆井中	_____	_____
8	7134	中山 凜太郎(2)	南流山中	_____	_____
9	7249	土谷 朝陽(3)	野田南部中	_____	_____

### 4組

レーン	ナンバー	氏名	所属	順位	記録
2	7111	大塚 稜馬(2)	木間ヶ瀬中	_____	_____
3	7122	張替 元揮(3)	南流山中	_____	_____
4	5092	北村 波音(3)	大津ヶ丘中	_____	_____
5	3269	加瀬 湧梧(3)	和名ヶ谷中	_____	_____
6	7063	茂木 楓真(3)	流山南部中	_____	_____
7	7270	飯田 雄斗(3)	おおたかの森中	_____	_____
8	5203	後藤 謙吾(2)	逆井中	_____	_____
9	3254	寺本 悠晴(2)	新松戸南中	_____	_____

### 5組

レーン	ナンバー	氏名	所属	順位	記録
2	5190	泉谷 唯之助(3)	逆井中	_____	_____
3	5085	柴山 理志(2)	光ヶ丘中	_____	_____
4	5165	八十島 愛翔(2)	柏四中	_____	_____
5	3214	湯浅 駿介(3)	河原塚中	_____	_____
6	7045	墨野倉 旭(2)	岩名中	_____	_____
7	3318	江口 蒼空(2)	みちるAC	_____	_____
8	7107	原田 咲(3)	木間ヶ瀬中	_____	_____
9	7027	天野 堅斗(3)	野田二中	_____	_____

### 6組

レーン	ナンバー	氏名	所属	順位	記録
2	7050	福島 碧(2)	岩名中	_____	_____
3	3319	佐藤 拓海(3)	河原塚中	_____	_____
4	3199	柴田 蒼大(2)	牧野原中	_____	_____
5	3152	相田 裕音(2)	栗ヶ沢中	_____	_____
6	7135	高久 智希(2)	南流山中	_____	_____
7	7008	古矢 清太(3)	八木中	_____	_____
8	5151	小林 悠生(3)	柏四中	_____	_____
9	5275	岡島 瑞樹(2)	柏二中	_____	_____

### 7組

レーン	ナンバー	氏名	所属	順位	記録
2	7044	近藤 蓮(3)	岩名中	_____	_____
3	3316	鈴木 悠太(2)	みちるAC	_____	_____
4	5093	館山 正勝(3)	大津ヶ丘中	_____	_____
5	5360	菊池 櫻芽(1)	逆井中	_____	_____
6	5480	後藤 輝龍(1)	酒井根中	_____	_____
7	5210	猪越 大和(2)	風早中	_____	_____
8	3220	野口 翔太(2)	河原塚中	_____	_____
9	5229	沓間 悠(2)	西原中	_____	_____

### 8組

レーン	ナンバー	氏名	所属	順位	記録
2	3271	中島 蓮(2)	和名ヶ谷中	_____	_____
3	5226	長谷尾 龍誠(2)	西原中	_____	_____
4	3238	石野 航大(3)	新松戸南中	_____	_____
5	7129	福島 優吾(2)	南流山中	_____	_____
6	3226	吉岡 理樹(2)	河原塚中	_____	_____
7	5068	高田 想弥(3)	高柳中	_____	_____
8	5357	佐藤 碧馬(1)	逆井中	_____	_____
9	7197	志村 歩夢(3)	野田一中	_____	_____

### 9組

レーン	ナンバー	氏名	所属	順位	記録
2	7331	大井 煌生(1)	野田一中	_____	_____
3	7124	三添 竣平(3)	南流山中	_____	_____
4	3203	近 楓斗(2)	牧野原中	_____	_____
5	7359	青木 愛翔(1)	野田二中	_____	_____
6	7139	小杉 大志(2)	南流山中	_____	_____
7	5064	正池 航一朗(3)	高柳中	_____	_____
8	7356	白田 圭(1)	野田二中	_____	_____
9	5204			_____	_____

### 10組

レーン	ナンバー	氏名	所属	順位	記録
3	7140	崎山 想大(2)	南流山中	_____	_____
4	5089	八木 辰徳(3)	大津ヶ丘中	_____	_____
5	5083	北原 優成(2)	光ヶ丘中	_____	_____
6	3235	峰 慶樹(2)	根木内中	_____	_____
7	3116	安岡 暖人	小金中	_____	_____
8	5101	高濱 鈴太郎(3)	柏南部中	_____	_____
9	3150	津川 真輝(2)	栗ヶ沢中	_____	_____

# 1年男子1500m

5月16日 09:40 タイムレース

## タイムレース 4組

### 1組

ORD	ナンバー	氏名	所属	順位	記録
1	7424	桑原 秀虎(1)	野田南部中	—	—
2	7360	大澤 宇希(1)	野田二中	—	—
3	5480	後藤 輝龍(1)	酒井根中	—	—
4	6307	谷岡 旺介(1)	我孫子中	—	—
5	5417	保坂 統真(1)	柏五中	—	—
6	7348	畠山 大河(1)	おおぐろの森中	—	—
7	7425	植田 夏矢(1)	野田南部中	—	—
8	7418	白鳥 歩斗(1)	野田南部中	—	—
9	7304	青木 陽(1)	流山東部中	—	—
10	7391	丹治 遼汰(1)	流山北部中	—	—
11	7394	松丸 雅愛(1)	流山北部中	—	—
12	5360	菊池 櫻芽(1)	逆井中	—	—
13	7421	橋本 莉月(1)	野田南部中	—	—
14	6251	松丸 峻也(1)	湖北中	—	—
15	5382	泉 孝太(1)	大津ヶ丘中	—	—
16	6252	清水 大翔(1)	湖北中	—	—
17	5362	森永 咲哉(1)	逆井中	—	—
18	7483	渡部 将吾(1)	東深井中	—	—

### 2組

ORD	ナンバー	氏名	所属	順位	記録
1	7463	南 広輔(1)	南流山中	—	—
2	5357	佐藤 碧馬(1)	逆井中	—	—
3	5406	大山 蒼虎(1)	西原中	—	—
4	5397	鈴木 千隼(1)	西原中	—	—
5	5451	椎橋 侑久(1)	中原中	—	—
6	5383	三井 心之亮(1)	大津ヶ丘中	—	—
7	5384	北島 朋幸(1)	大津ヶ丘中	—	—
8	7437	山崎 日々人(1)	野田東部中	—	—
9	7390	杉山 幸之介(1)	流山北部中	—	—
10	5385	甲斐 柊貴(1)	大津ヶ丘中	—	—
11	7435	野本 桜太郎(1)	野田東部中	—	—
12	7393	古舘 学士(1)	流山北部中	—	—
13	5459	山本 大智(1)	風早中	—	—
14	3373	倉澤 逞人(1)	河原塚中	—	—
15	3371	大沼 奏太(1)	河原塚中	—	—
16	7299	岩田 英也(1)	流山南部中	—	—
17	6250	石井 智也(1)	湖北中	—	—
18	7372	加藤 煌也(1)	福田中	—	—

### 3組

ORD	ナンバー	氏名	所属	順位	記録
1	3367	田中 鐘汰(1)	河原塚中	—	—
2	7453	津島 慎(1)	南流山中	—	—
3	3376	山本 圭将(1)	河原塚中	—	—
4	3387	舘 陽太(1)	松戸四中	—	—
5	7471	樋田 直紘(1)	南流山中	—	—
6	7452	後藤 佑輔(1)	南流山中	—	—
7	6356	竹熊 雄飛(1)	布佐中	—	—
8	5443	渡辺 悠太(1)	田中中	—	—
9	5361	河部 早輝(1)	逆井中	—	—
10	3382	谷田 綾斗(1)	松戸四中	—	—
11	5343	櫻井 広大(1)	柏四中	—	—
12	7389	鈴木 航(1)	流山北部中	—	—
13	6354	秋山 洗洋(1)	布佐中	—	—
14	5436	渡辺 創太(1)	田中中	—	—
15	3370	荒金 大地(1)	河原塚中	—	—
16	5345	佐瀬 仁音(1)	柏四中	—	—
17	5437	中西 柊介(1)	田中中	—	—
18	7473	村上 優來(1)	南流山中	—	—

### 4組

ORD	ナンバー	氏名	所属	順位	記録
1	6355	石田 恵伍(1)	布佐中	—	—
2	7451	後藤 直樹(1)	南流山中	—	—
3	7438	白澤 颯大(1)	常盤松中	—	—
4	7338	神崎 隆哉(1)	常盤松中	—	—
5	5359	白鳥 泰地(1)	逆井中	—	—
6	5457	小関 奏太(1)	風早中	—	—
7	7395	弓削 桜大(1)	流山北部中	—	—
8	7481	今泉 龍星(1)	東深井中	—	—
9	5358	宮本 晴輝(1)	逆井中	—	—
10	7455	吉田 健太郎(1)	南流山中	—	—
11	5448	森 健伍(1)	中原中	—	—
12	7482	新野 友(1)	東深井中	—	—
13	7491	亀田 蒼(1)	おおたかの森中	—	—
14	7316	鈴木 春翔(1)	木間ヶ瀬中	—	—
15	7321	安野 魁(1)	木間ヶ瀬中	—	—
16	7318	高田 創一(1)	木間ヶ瀬中	—	—
17	7309	大塚 悠斗(1)	木間ヶ瀬中	—	—
18	3434	大山 智弘(1)	松戸一中	—	—

# 中学共通男子1500m

5月16日 10:15 タイムレース

## タイムレース 9組

### 1組

ORD	ナンバー	氏名	所属	順位	記録
1	5272	佐藤 日向(2)	栢二中		
2	7198	栗原 壮司(3)	野田一中		
3	7195	佐藤 琉翔(3)	野田一中		
4	5285	藤原 蒼太(3)	中原中		
5	3122	山形 幸志朗(2)	小金中		
6	5173	丸山 涼太(3)	酒井根中		
7	7179	染谷 大耀(3)	おおぐろの森中		
8	5090	佐野 蓮(3)	大津ヶ丘中		
9	7100	遠藤 蒼大(3)	木間ヶ瀬中		
10	7157	木嶋 遥大(2)	流山東部中		
11	3205	酒井 陽向(3)	河原塚中		
12	5216	杉本 夢叶(3)	西原中		
13	7256	浅村 奏太(2)	野田南部中		
14	5213	浅見 蒼羽(3)	西原中		
15	5214	内田 龍汰(3)	西原中		
16	6206	大橋 礼和(2)	我孫子中		
17	5001	木谷 将絆(3)	田中中		
18	6201	高森 麻人(2)	鎌ヶ谷五中		
19	5288	吉崎 凌哉(3)	中原中		
20	5289	松尾 寛太(3)	中原中		
21	5286	近藤 颯太(3)	中原中		

### 2組

ORD	ナンバー	氏名	所属	順位	記録
1	5287	鈴木 政幸(3)	中原中		
2	7269	白鳥 悠都(3)	おおたかの森中		
3	5195	松嶋 里琥(3)	逆井中		
4	5189	飯田 英太(3)	逆井中		
5	3268	江崎 明(3)	和名ヶ谷中		
6	5073	小林 朋樹(3)	光ヶ丘中		
7	7300	洞毛 寛太(2)	野田南部中		
8	5227	西口 空良(2)	西原中		
9	5064	正池 航一朗(3)	高柳中		
10	7252	重堂 昊生(3)	野田南部中		
11	7257	中村 愛翔(2)	野田南部中		
12	7152	青木 稜空(3)	流山東部中		
13	7099	米本 海寛(3)	木間ヶ瀬中		
14	5036	尾身 卓飛(2)	富勢中		
15	5155	原武 蒼太(3)	栢四中		
16	7151	大谷 颯(3)	流山東部中		
17	5274	村田 悠介(2)	栢二中		
18	7081	笠見 哲平(3)	野田東部中		
19	7133	内藤 瞭志(2)	南流山中		
20	5278	後藤 大翔(3)	栢二中		
21	7134	中山 凜太郎(2)	南流山中		

### 3組

ORD	ナンバー	氏名	所属	順位	記録
1	7255	宮下 湊吾(3)	野田南部中		
2	6006	鎌倉 朋希(3)	我孫子中		
3	6024	岩渕 昂(2)	我孫子中		
4	6010	古山 拓歩(3)	我孫子中		
5	5215	新井 佐虎(3)	西原中		
6	7162	瀬山 颯和(2)	流山東部中		
7	7155	野宮 世翔(2)	流山東部中		
8	7270	飯田 雄斗(3)	おおたかの森中		
9	7271	石塚 理人(3)	おおたかの森中		
10	5075	須藤 匠(3)	光ヶ丘中		
11	3239	木場 晴斗(3)	新松戸南中		
12	5191	安田 煌都(3)	逆井中		
13	6026	斉藤 奏(2)	我孫子中		
14	7379	染谷 瑛太(2)	南流山中		
15	6001	相澤 星那(3)	我孫子中		
16	7150	野上 陸斗(3)	流山東部中		
17	3227	吉岡 環樹(2)	河原塚中		
18	5179	小松 龍(2)	酒井根中		
19	7039	染谷 直希(3)	岩名中		
20	5201	竜崎 飛向(2)	逆井中		
21	7002	石村 郁智(3)	八木中		

### 4組

ORD	ナンバー	氏名	所属	順位	記録
1	5238	網代 一道(2)	豊四季中		
2	7258	宇敷 隆之介(2)	野田南部中		
3	7047	倉部 光輝(2)	岩名中		
4	7007	保田 耀(2)	八木中		
5	7135	高久 智希(2)	南流山中		
6	7009	高橋 陽大(3)	野田北部中		
7	7074	松下 陽馬(2)	流山南部中		
8	7064	和田 秀吾(3)	流山南部中		
9	3117	篠原 悠舞	小金中		
10	3069	宮島 李仁(3)	松戸四中		
11	5281	中村 爽弥(3)	栢二中		
12	7193	立石 登志也(3)	野田一中		
13	7020	谷口 漣(2)	野田北部中		
14	7063	茂木 楓真(3)	流山南部中		
15	5228	沓間 想(2)	西原中		
16	3254	寺本 悠晴(2)	新松戸南中		
17	7045	墨野倉 旭(2)	岩名中		
18	5091	栗原 太輝(3)	大津ヶ丘中		
19	7050	福島 碧(2)	岩名中		
20	3269	加瀬 湧梧(3)	和名ヶ谷中		

# 中学共通男子1500m

5月16日 10:15 タイムレース

## タイムレース 9組

### 5組

ORD	ナンバー	氏名	所属	順位	記録
1	5203	後藤 謙吾(2)	逆井中		
2	7194	田中 春杜(3)	野田一中		
3	5273	中島 一樹(2)	柏二中		
4	5275	岡島 瑞樹(2)	柏二中		
5	7038	石崎 蒼空(3)	岩名中		
6	7156	濱場 大護(2)	流山東部中		
7	3238	石野 航大(3)	新松戸南中		
8	5018	中島 圭吾(2)	田中中		
9	7103	池尻 樹希(3)	木間ヶ瀬中		
10	7019	鳥海 裕太(2)	野田北部中		
11	7185	朝海 謙吾(2)	おおぐろの森中		
12	5074	林田 悠聖(3)	光ヶ丘中		
13	5037	島田 陽(2)	富勢中		
14	5190	泉谷 唯之助(3)	逆井中		
15	7048	佐々木 大地(2)	岩名中		
16	7023	市之瀬 勇人(2)	福田中		
17	7088	山崎 隆太郎(3)	野田東部中		
18	5068	高田 想弥(3)	高柳中		
19	5181	塚田 晴之佑(2)	酒井根中		
20	5176	小倉 龍樹(2)	酒井根中		

### 6組

ORD	ナンバー	氏名	所属	順位	記録
1	7279	川井 旺志朗(2)	おおたかの森中		
2	7089	成松 大輝(3)	野田東部中		
3	5151	小林 悠生(3)	柏四中		
4	7077	松下 朝陽(2)	流山南部中		
5	7286	田邊 權(3)	西初石中		
6	7015	小淵 那智(3)	野田北部中		
7	5192	大久保 壱平(3)	逆井中		
8	5319	中村 知輝(3)	柏中		
9	5210	猪越 大和(2)	風早中		
10	5194	加良 侑歩(3)	逆井中		
11	3226	吉岡 理樹(2)	河原塚中		
12	3271	中島 蓮(2)	和名ヶ谷中		
13	7113	丸山 琥太郎(2)	木間ヶ瀬中		
14	3220	野口 翔太(2)	河原塚中		
15	7484	吉原 禪(2)	東深井中		
16	6009	小林 空広(3)	我孫子中		
17	7085	檜山 翔正(3)	野田東部中		
18	5291	青山 直生(2)	中原中		
19	7129	福島 優吾(2)	南流山中		
20	5243	荻野 快斗(2)	豊四季中		

### 7組

ORD	ナンバー	氏名	所属	順位	記録
1	5110	寺澤 佑樹(3)	柏中		
2	3199	柴田 蒼大(2)	牧野原中		
3	7159	宮本 涼平(2)	流山東部中		
4	5200	魚住 航希(2)	逆井中		
5	7153	永田 陸(3)	流山東部中		
6	6048	平川 友翔(3)	湖北中		
7	7243	北條 海(2)	流山北部中		
8	3244	稲森 拓実(3)	新松戸南中		
9	5193	青柳 新(3)	逆井中		
10	7022	渡部 隼也(3)	福田中		
11	5229	沓間 悠(2)	西原中		
12	7062	岡田 充正(3)	流山南部中		
13	7082	篠崎 唯希(3)	野田東部中		
14	7287	阿部 大樹(3)	西初石中		
15	5257	馬場 圭太(2)	柏五中		
16	5137	南寿 元揮(2)	柏三中		
17	7197	志村 歩夢(3)	野田一中		
18	5084	渡邊 辰真(2)	光ヶ丘中		
19	5240	糸井 埜海(2)	豊四季中		
20	3078	佐藤 源起(2)	松戸四中		

### 8組

ORD	ナンバー	氏名	所属	順位	記録
1	5226	長谷尾 龍誠(2)	西原中		
2	7086	松本 大翔(3)	野田東部中		
3	7090	アシック ムヘメドシヤヤーン(3)	野田東部中		
4	5093	館山 正勝(3)	大津ヶ丘中		
5	3270	斉藤 暖(2)	和名ヶ谷中		
6	7014	小島 璃人(3)	野田北部中		
7	3075	川地 惟敦(2)	松戸四中		
8	5134	瀧本 航汰(2)	柏三中		
9	3123	植木 駿(2)	小金中		
10	7093	渡邊 光琉(3)	野田東部中		
11	3079	興田 聡祐(2)	松戸四中		
12	5242	米田 碧(2)	豊四季中		
13	6307	谷岡 旺介(1)	我孫子中		
14	7076	伊藤 崇介(2)	流山南部中		
15	5136	中嶋 桜輔(2)	柏三中		
16	3225	平田 千愛(2)	河原塚中		
17	0	中山 湊(3)	松戸一中		
18	5185	齋藤 來也(2)	酒井根中		
19	5298	久保 悠幸(2)	中原中		
20	3203	近 楓斗(2)	牧野原中		

### 9組

ORD	ナンバー	氏名	所属	順位	記録
1	3228	佐藤 晶一(2)	河原塚中		
2	5135	田沼 直弥(2)	柏三中		
3	7139	小杉 大志(2)	南流山中		
4	7140	崎山 想大(2)	南流山中		
5	7294	萩原 明(2)	おおぐろの森中		
6	3149	堀内 悠琉(2)	栗ヶ沢中		
7	3154	大塚 駿平(2)	栗ヶ沢中		
8	7168	佐々木 潤之介(2)	東深井中		
9	5197	小林 俊介(2)	逆井中		
10	5056	花岡 昊樹(2)	柏の葉中		
11	7414	ナフマルリ 黎(2)	流山南部中		
12	6028	高橋 海翔(2)	我孫子中		
13	5058	浅香 惺哉(2)	柏の葉中		
14	5131	小島 秀呂(2)	柏三中		
15	5321	小沼 樹季(2)	逆井中		
16	7277	出原 颯空(2)	おおたかの森中		
17	5316	大勢 勇希(2)	逆井中		
18	7485	清原 惺翔(2)	おおたかの森中		
19	7043	藤川 諒太(3)	岩名中		
20	3413	鈴木 陽介	松戸三中		

# 中学共通男子3000m

5月17日 09:35 タイムレース

## タイムレース 4組

### 1組

ORD	ナンバー	氏名	所属	順位	記録
1	7179	染谷 大耀(3)	おおぐろの森中		
2	7221	八木 紳太郎(3)	常盤松中		
3	7219	木村 惇志(3)	常盤松中		
4	5090	佐野 蓮(3)	大津ヶ丘中		
5	7272	笠原 颯翔(3)	おおたかの森中		
6	7256	浅村 奏太(2)	野田南部中		
7	7095	折笠 蒼樹(2)	野田東部中		
8	5288	吉崎 凌哉(3)	中原中		
9	6019	三宅 平朗(3)	我孫子中		
10	5021	武田 紀一郎(2)	田中中		
11	5030	池田 輝利(3)	富勢中		
12	7260	金盛 陽輝(2)	野田南部中		
13	7119	小杉 琉(3)	南流山中		
14	3040	中野 優斗	松戸三中		
15	5213	浅見 蒼羽(3)	西原中		
16	5216	杉本 夢叶(3)	西原中		
17	5189	飯田 英太(3)	逆井中		
18	3234	佐藤 遙翔(3)	根木内中		
19	7040	田中 千悠(3)	岩名中		
20	7152	青木 稜空(3)	流山東部中		
21	5301	内藤 楽(2)	流経大柏		
22	5073	小林 朋樹(3)	光ヶ丘中		
23	5274	村田 悠介(2)	柏二中		
24	3147	門馬 壮亮(3)	栗ヶ沢中		
25	7252	重堂 昊生(3)	野田南部中		
26	7300	洞毛 寛太(2)	野田南部中		

### 2組

ORD	ナンバー	氏名	所属	順位	記録
1	5227	西口 空良(2)	西原中		
2	7151	大谷 颯(3)	流山東部中		
3	7201	金井 謙心(3)	野田一中		
4	5289	松尾 寛太(3)	中原中		
5	3328	大沼 久晃(3)	根木内中		
6	5191	安田 煌都(3)	逆井中		
7	5064	正池 航一朗(3)	高柳中		
8	7039	染谷 直希(3)	岩名中		
9	5075	須藤 匠(3)	光ヶ丘中		
10	7150	野上 陸斗(3)	流山東部中		
11	3069	宮島 李仁(3)	松戸四中		
12	7075	太刀川 巧人(2)	流山南部中		
13	7258	宇敷 隆之介(2)	野田南部中		
14	7379	染谷 瑛太(2)	南流山中		
15	5417	保坂 統真(1)	柏五中		
16	5074	林田 悠聖(3)	光ヶ丘中		
17	7103	池尻 樹希(3)	木間ヶ瀬中		
18	5217	井上 遥(3)	西原中		
19	7047	倉部 光輝(2)	岩名中		
20	5178	小池 知暉(2)	酒井根中		
21	5155	原武 蒼太(3)	柏四中		
22	5258	渡邊 颯天(2)	柏五中		
23	5081	長尾 颯太(2)	光ヶ丘中		
24	5380	山崎 綾大(3)	大津ヶ丘中		
25	7231	池三津 駿(2)	常盤松中		
26	5278	後藤 大翔(3)	柏二中		

### 3組

ORD	ナンバー	氏名	所属	順位	記録
1	5201	竜崎 飛向(2)	逆井中		
2	5150	後藤 晴洋(3)	柏四中		
3	7133	内藤 瞭志(2)	南流山中		
4	7038	石崎 蒼空(3)	岩名中		
5	7208	前田 蒼陽(2)	野田一中		
6	5019	三寺 晃斗(2)	田中中		
7	7193	立石 登志也(3)	野田一中		
8	5022	大西 正紘(2)	田中中		
9	5148	上野 隼都(3)	柏四中		
10	5037	島田 陽(2)	富勢中		
11	5002	野本 理宇和(3)	田中中		
12	5281	中村 爽弥(3)	柏二中		
13	7232	石澤 淳平(2)	常盤松中		
14	5194	加良 侑歩(3)	逆井中		
15	7242	鈴木 亨堯(3)	流山北部中		
16	3160	泉谷 悠介(2)	六実中		
17	3006	三小田 聖(3)	松戸一中		
18	7020	谷口 漣(2)	野田北部中		
19	5192	大久保 壱平(3)	逆井中		
20	7089	成松 大輝(3)	野田東部中		
21	5228	沓間 想(2)	西原中		
22	7009	高橋 陽大(3)	野田北部中		
23	7113	丸山 琥太郎(2)	木間ヶ瀬中		
24	5238	網代 一道(2)	豊四季中		
25	3280	大野 陽翔(3)	小金北中		
26	5243	荻野 快斗(2)	豊四季中		

### 4組

ORD	ナンバー	氏名	所属	順位	記録
1	5091	栗原 太輝(3)	大津ヶ丘中		
2	5028	山縣 悠真(3)	富勢中		
3	7153	永田 陸(3)	流山東部中		
4	5319	中村 知輝(3)	柏中		
5	5107	齊藤 大弥(3)	柏中		
6	7360	大澤 宇希(1)	野田二中		
7	0	中山 湊(3)	松戸一中		
8	5110	寺澤 佑樹(3)	柏中		
9	5029	田口 智章(3)	富勢中		
10	5200	魚住 航希(2)	逆井中		
11	3244	稲森 拓実(3)	新松戸南中		
12	7098	横川 聖捺(3)	木間ヶ瀬中		
13	3270	斉藤 暖(2)	和名ヶ谷中		
14	7019	鳥海 裕太(2)	野田北部中		
15	5040	小川 璃人(2)	富勢中		
16	5193	青柳 新(3)	逆井中		
17	5059	山内 純之介(2)	柏の葉中		
18	5082	宮崎 圭梧(2)	光ヶ丘中		
19	5184	南 凜汰朗(2)	酒井根中		
20	5175	大田 紀幸(2)	酒井根中		
21	5240	糸井 埜海(2)	豊四季中		
22	7109	熱田 洸(3)	木間ヶ瀬中		
23	7015	小渕 那智(3)	野田北部中		
24	7014	小島 璃人(3)	野田北部中		
25	5321	小沼 樹季(2)	逆井中		

# 中学共通男子110mH(0.914m/9.14m)

5月16日 09:00 タイムレース

## タイムレース 4組

### 1組

レーン	ナンバー	氏名	所属	風(+/- )	
				順位	記録
2					
3	7035	トニー グブラールオクオマ(3)	岩名中		
4	7117	木村 晴瑛(3)	南流山中		
5	3148	翠 脩也(3)	栗ヶ沢中		
6	5145	小野田 瑛司(3)	柏四中		
7	3208	磯 楓月(3)	河原塚中		
8	7115	根岸 莞汰(3)	南流山中		
9	7030	池松 蒼良(3)	岩名中		

### 2組

レーン	ナンバー	氏名	所属	風(+/- )	
				順位	記録
2					
3	5076	鐵本 悠(2)	光ヶ丘中		
4	3143	北島 俊(3)	栗ヶ沢中		
5	7145	鈴木 陽太(3)	流山東部中		
6	6210	木邊 伴太郎(2)	湖北台中		
7	3013	齋藤 智輝(2)	松戸一中		
8	6086	中山 寿和(2)	湖北台中		
9	3065	岩谷 真武(3)	松戸四中		

### 3組

レーン	ナンバー	氏名	所属	風(+/- )	
				順位	記録
2					
3					
4	7147	長谷川 広樹(3)	流山東部中		
5	3237	藪崎 琉人(3)	新松戸南中		
6	5014	石塚 寛都(2)	田中中		
7	7025	阿部 風士朗(3)	野田二中		
8	3266	菅野 恵悟(3)	和名ヶ谷中		
9	3210	栗坂 春輝(3)	河原塚中		

### 4組

レーン	ナンバー	氏名	所属	風(+/- )	
				順位	記録
2					
3					
4	3213	馬淵 晴也(3)	河原塚中		
5	7288	奥山 颯介(3)	西初石中		
6	3071	吉田 将貴(3)	松戸四中		
7	5410	宇賀神 匠(1)	豊四季中		
8	3336	山崎 史(1)	和名ヶ谷中		
9	5079	野村 寿由(2)	光ヶ丘中		

# 中学共通男子4X100mR

5月17日 09:20 タイムレース

## タイムレース 4組

### 1組

2レーン 柏五中

順位	選手番号	氏名
( )	5250	永丘 琉人(3)
( )	5251	田子 真樹(3)
( )	5254	香川 柊吾(3)
( )	5263	齋藤 光希(2)
( )		
( )		

3レーン 高柳中

順位	選手番号	氏名
( )	5065	柴山 漱梧(3)
( )	5067	大野 優真(3)
( )	5062	塩澤 樹(3)
( )	5066	菅井 颯人(3)
( )	5061	新山 竜輝(2)
( )		
( )		

4レーン 中原中

順位	選手番号	氏名
( )	5292	赤塚 太一(2)
( )	5293	小林 湊(2)
( )	5294	永安 怜利(2)
( )	5295	佐久間 康太(2)
( )	5297	布施 大地(2)
( )	5299	小谷 大樹(2)
( )		
( )		

5レーン 風早中

順位	選手番号	氏名
( )	5208	澤山 稜真(2)
( )	5209	堀江 琉仁(2)
( )	5205	加納 楽音(2)
( )	5210	猪越 大和(2)
( )		
( )		

6レーン 和名ヶ谷中

順位	選手番号	氏名
( )	3273	倉内 陽向(2)
( )	3267	藤田 琉聖(3)
( )	3266	菅野 恵悟(3)
( )	3326	藤田 悠聖(3)
( )		
( )		

7レーン 布佐中

順位	選手番号	氏名
( )	6067	齊藤 由宗(3)
( )	9072	吉永 翼(3)
( )	6068	徳田 瑛汰(3)
( )	6070	藤城 聖和(3)
( )		
( )		

8レーン 逆井中

順位	選手番号	氏名
( )	5186	佐野 肇(3)
( )	5187	島尻 竜乃介(3)
( )	5188	米 広翔(3)
( )	5196	黒田 麗夢(2)
( )		
( )		

9レーン 鎌ヶ谷二中

順位	選手番号	氏名
( )	6140	清水 太陽(3)
( )	6143	松本 恒(3)
( )	6139	草道 湊斗(3)
( )	6161	高橋 遼(2)
( )	6150	小池 永朗(2)
( )		
( )		

順位	チーム名	記録
1		
2		
3		

順位	チーム名	記録
4		
5		
6		

順位	チーム名	記録
7		
8		

### 2組

2レーン 柏の葉中

順位	選手番号	氏名
( )	5052	山田 蒼大(3)
( )	5047	神保 昊輝(3)
( )	5051	松原 陽大(3)
( )	5048	田口 敦大(3)
( )		
( )		

3レーン 松戸一中

順位	選手番号	氏名
( )	3013	齋藤 智輝(2)
( )	3010	安達 琉煌(2)
( )	3011	中垣 秋悟(2)
( )	3021	竹崎 祐太(2)
( )	3002	原田 瑛斗(3)
( )	3003	木南 智貴(3)
( )		
( )		

4レーン 新松戸南中

順位	選手番号	氏名
( )	3241	西郷 豪晃(3)
( )	3249	濱野 太一(2)
( )	3252	小泉 仁之介(2)
( )	3253	大和 莉俱(2)
( )	3246	加藤 史隆(2)
( )		
( )		

5レーン 木間ヶ瀬中

順位	選手番号	氏名
( )	7097	金子 龍生(3)
( )	7102	佐々木 大佑(3)
( )	7104	角田 浩次(3)
( )	7110	加藤 友希(3)
( )	7112	互 捷(2)
( )		
( )		

6レーン 光ヶ丘中

順位	選手番号	氏名
( )	5076	鐵本 悠(2)
( )	5078	合田 征矢(2)
( )	5079	野村 寿由(2)
( )	5070	矢須 稜久(3)
( )	5069	岩崎 蒼空(3)
( )	5071	千葉 満陽(3)
( )		
( )		

7レーン 野田北部中

順位	選手番号	氏名
( )	7291	橋本 寿希斗(3)
( )	7010	岩田 颯介(3)
( )	7013	佐藤 陽斗(3)
( )	7016	櫻井 柊大(3)
( )	7293	柳橋 琢磨(2)
( )	7365	中村 悠希(1)
( )		
( )		

8レーン 栗ヶ沢中

順位	選手番号	氏名
( )	3143	北島 俊(3)
( )	3144	富樂 璃琉(3)
( )	3148	翠 脩也(3)
( )	3152	相田 裕音(2)
( )		
( )		

9レーン おおたかの森中

順位	選手番号	氏名
( )	7268	武田 佑斗(3)
( )	7271	石塚 理人(3)
( )	7273	大山 碧生(3)
( )	7280	藤原 結生(2)
( )	7284	阿部 諒生(2)
( )	7274	山尾 陸(3)
( )		
( )		

順位	チーム名	記録
1		
2		
3		

順位	チーム名	記録
4		
5		
6		

順位	チーム名	記録
7		
8		

# 中学共通男子4X100mR

5月17日 09:20 タイムレース

## タイムレース 4組

### 3組

2レーン 流山東部中

ホダター	ナンバー	氏名
( )	7142	木村 苜(3)
( )	7144	田邨 洸(3)
( )	7145	鈴木 陽太(3)
( )	7147	長谷川 広樹(3)
( )		
( )		

3レーン 流山北部中A

ホダター	ナンバー	氏名
( )	7238	津口 晴希(3)
( )	7239	滑川 結仁(3)
( )	7241	阿部 天斗(3)
( )	7244	田中 敦士(2)
( )	7245	竹内 蒼馬(2)
( )	7246	栗原 心弥(2)

4レーン おおぐろの森中

ホダター	ナンバー	氏名
( )	7180	鈴木 心晴(3)
( )	7177	齋藤 佑季人(3)
( )	7178	柳瀬 零寿(3)
( )	7190	岩田 琉佑(2)
( )		
( )		

5レーン 酒井根中

ホダター	ナンバー	氏名
( )	5171	山田 結大(3)
( )	5169	原田 功大(3)
( )	5166	岡崎 梨斗(3)
( )	5170	山崎 朔太郎(3)
( )	5167	永島 愁(3)
( )	5168	永島 翔(3)

6レーン 野田二中

ホダター	ナンバー	氏名
( )	7024	岡野 楓人(3)
( )	7025	阿部 風士朗(3)
( )	7026	井上 琉生(3)
( )	7029	田之畑 結人(2)
( )	7354	森田 雅晴(1)
( )		

7レーン 柏四中

ホダター	ナンバー	氏名
( )	5145	小野田 瑛司(3)
( )	5146	椎木 裕也(3)
( )	5147	南條 愛月(3)
( )	5156	鹿志村 匠(2)
( )	5157	北澤 薫(2)
( )		

8レーン 大津ヶ丘中

ホダター	ナンバー	氏名
( )	5086	太田 玲雄(3)
( )	5088	石毛 遥翔(3)
( )	5094	服部 堅吏(3)
( )	5095	佐々木 龍雅(2)
( )	5097	狼 稜真(2)
( )		

9レーン みちるAC

ホダター	ナンバー	氏名
( )	3312	廣瀬 遙真(3)
( )	3314	中山 陽都(2)
( )	3317	益永 悟瑠(2)
( )	5232	佐藤 源太(3)
( )	6204	山口 大翔(2)
( )	6203	小山田 朱里(2)

順位	チーム名	記録
1		
2		
3		

順位	チーム名	記録
4		
5		
6		

順位	チーム名	記録
7		
8		

### 4組

2レーン 野田南部中

ホダター	ナンバー	氏名
( )	7250	保登田 晁英(3)
( )	7254	板橋 旺志(3)
( )	7261	田部 龍汰(2)
( )	7263	大橋 遥(2)
( )		
( )		

3レーン 流山南部中

ホダター	ナンバー	氏名
( )	7051	椎橋 賢亮(3)
( )	7052	椎橋 光亮(3)
( )	7055	高橋 大地(3)
( )	7058	早川 優楽(3)
( )		
( )		

4レーン 河原塚中

ホダター	ナンバー	氏名
( )	3218	市川 耀大(2)
( )	3208	磯 楓月(3)
( )	3319	佐藤 拓海(3)
( )	3215	佐伯 稜真(3)
( )	3230	池田 勇真(2)
( )	3320	佐藤 一太(3)

5レーン 西原中

ホダター	ナンバー	氏名
( )	5221	大新田 拓人(3)
( )	5224	内田 直孝(3)
( )	5222	鈴木 雄太(3)
( )	5220	阿部 由絆也(3)
( )	5219	望月 晟(3)
( )		

6レーン 田中中

ホダター	ナンバー	氏名
( )	5003	安岡 春哉(3)
( )	5004	宮部 陽太(3)
( )	5013	木村 楽(2)
( )	5014	石塚 寛都(2)
( )	5012	松田 暖大(2)
( )	5009	下仮屋 蓮(3)

7レーン 岩名中

ホダター	ナンバー	氏名
( )	7034	高橋 勇人(3)
( )	7036	富田 翔大(3)
( )	7035	トニー グラブールオケオマ(3)
( )	7037	吉田 圭汰(3)
( )	7031	大城 龍(3)
( )	7033	齊藤 俐功(3)

8レーン 野田一中

ホダター	ナンバー	氏名
( )	7199	松原 豪(3)
( )	7200	小路 琥珀(3)
( )	7196	片寄 慎歩(3)
( )	7206	佐藤 綾亮(2)
( )		
( )		

9レーン 湖北台中

ホダター	ナンバー	氏名
( )	6081	坂下 颯彌(3)
( )	6077	稲垣 紘(3)
( )	6089	森川 朔太郎(2)
( )	6086	中山 寿和(2)
( )	6210	木邊 倅太郎(2)
( )	6263	新村 悠真(1)

順位	チーム名	記録
1		
2		
3		

順位	チーム名	記録
4		
5		
6		

順位	チーム名	記録
7		
8		

# 中学共通男子走高跳

5月17日 12:00 決 勝

## 決 勝

試順	ナンバー	氏名	所属		m	m	m	m	m	m	m	m	記録	順位	コメント
1	7476	川瀬 尚磨(1)	東深井中												
2	7477	島崎 登麻(1)	東深井中												
3	7302	金子 蓮勇(2)	野田南部中												
4	7413	宮原 莉央(3)	流山南部中												
5	7222	山口 大晴(3)	常盤松中												
6	7267	志塚 永都(3)	おおたかの森中												
7	7178	柳瀬 零寿(3)	おおぐろの森中												
8	7218	矢野 颯大(3)	常盤松中												
9	5005	藤木 子龍(3)	田中中												
10	5147	南條 愛月(3)	柏四中												
11	7070	瀬戸 颯介(2)	流山南部中												
12	3143	北島 俊(3)	栗ヶ沢中												
13	6140	清水 太陽(3)	鎌ヶ谷二中												
14	3064	石渡 裕大(3)	松戸四中												
15	3216	忠地 精市(3)	河原塚中												
16	7033	齊藤 俐功(3)	岩名中												
17	7116	加藤 溪斗(3)	南流山中												

# 1年男子走幅跳

5月16日 10:15 決 勝 1組  
5月16日 10:15 決 勝 2組

## 決 勝

### 1組

試順	ナンバー	氏名	所属		1回目	2回目	3回目	記録	順位	コメント
1	5339	宮本 晴翔(1)	柏四中		m +/-	m +/-	m +/-	m +/-		
2	5374	石田 真樹人(1)	富勢中		m +/-	m +/-	m +/-	m +/-		
3	5370	高橋 征吾(1)	柏二中		m +/-	m +/-	m +/-	m +/-		
4	5449	深澤 陽斗(1)	中原中		m +/-	m +/-	m +/-	m +/-		
5	3383	善福 優心(1)	松戸四中		m +/-	m +/-	m +/-	m +/-		
6	6295	熊谷 りゅうた(1)	鎌ヶ谷二中		m +/-	m +/-	m +/-	m +/-		
7	6294	石井 那於(1)	鎌ヶ谷二中		m +/-	m +/-	m +/-	m +/-		
8	7358	小谷 澄空(1)	野田二中		m +/-	m +/-	m +/-	m +/-		
9	6263	新村 悠真(1)	湖北台中		m +/-	m +/-	m +/-	m +/-		
10	7462	中野 奏多(1)	南流山中		m +/-	m +/-	m +/-	m +/-		
11	7465	岩永 朔仁(1)	南流山中		m +/-	m +/-	m +/-	m +/-		
12	3330	河内 悠翔(1)	みちるAC		m +/-	m +/-	m +/-	m +/-		
13	7365	中村 悠希(1)	野田北部中		m +/-	m +/-	m +/-	m +/-		

# 1年男子走幅跳

5月16日 10:15 決 勝 1組  
5月16日 10:15 決 勝 2組

## 決 勝

### 2組

試順	ナンバー	氏名	所属		1回目	2回目	3回目	記録	順位	コメント
1	6261	小峰 奏多(1)	湖北台中		m +/-	m +/-	m +/-	m +/-		
2	7367	佐々木 煌(1)	野田北部中		m +/-	m +/-	m +/-	m +/-		
3	7336	對崎 海惺(1)	野田一中		m +/-	m +/-	m +/-	m +/-		
4	6257	仁田水 拓馬(1)	湖北台中		m +/-	m +/-	m +/-	m +/-		
5	5452	田崎 讓介(1)	中原中		m +/-	m +/-	m +/-	m +/-		
6	7479	川上 真司(1)	東深井中		m +/-	m +/-	m +/-	m +/-		
7	5336	細谷 瑛豊(1)	柏四中		m +/-	m +/-	m +/-	m +/-		
8	7475	橋本 春樹(1)	東深井中		m +/-	m +/-	m +/-	m +/-		
9	5335	福室 遙也(1)	柏四中		m +/-	m +/-	m +/-	m +/-		
10	7311	新田 琉依(1)	木間ヶ瀬中		m +/-	m +/-	m +/-	m +/-		
11	7313	阿部 迅杜(1)	木間ヶ瀬中		m +/-	m +/-	m +/-	m +/-		
12	6221	羽鳥 颯央(1)	みちるAC		m +/-	m +/-	m +/-	m +/-		
13	7239	滑川 結仁(3)	流山北部中		m +/-	m +/-	m +/-	m +/-		

# 中学共通男子走幅跳

5月17日 12:30 決 勝 1組  
5月17日 12:30 決 勝 2組

## 決 勝

### 1組

試順	ナンバー	氏名	所属		1回目	2回目	3回目	記録	順位	コメント
1	3426	佐藤 凪(2)	松戸一中		m +/-	m +/-	m +/-	m +/-		
2	7211	市野 心晴(2)	野田一中		m +/-	m +/-	m +/-	m +/-		
3	3014	村瀬 徳真(2)	松戸一中		m +/-	m +/-	m +/-	m +/-		
4	7303	天野 航志(2)	野田南部中		m +/-	m +/-	m +/-	m +/-		
5	6068	徳田 瑛汰(3)	布佐中		m +/-	m +/-	m +/-	m +/-		
6	7005	廣瀬 礼輝(2)	八木中		m +/-	m +/-	m +/-	m +/-		
7	6146	石垣 遼樹(2)	鎌ヶ谷二中		m +/-	m +/-	m +/-	m +/-		
8	7206	佐藤 綾亮(2)	野田一中		m +/-	m +/-	m +/-	m +/-		
9	6067	齊藤 由宗(3)	布佐中		m +/-	m +/-	m +/-	m +/-		
10	7276	落合 遼(2)	おおたかの森中		m +/-	m +/-	m +/-	m +/-		
11	3317	益永 悟瑠(2)	みちるAC		m +/-	m +/-	m +/-	m +/-		
12	3200	下畑 佑斗(2)	牧野原中		m +/-	m +/-	m +/-	m +/-		
13	6204	山口 大翔(2)	みちるAC		m +/-	m +/-	m +/-	m +/-		
14	7037	吉田 圭汰(3)	岩名中		m +/-	m +/-	m +/-	m +/-		
15	3155	松本 晃幸(3)	六実中		m +/-	m +/-	m +/-	m +/-		
16	5052	山田 蒼大(3)	柏の葉中		m +/-	m +/-	m +/-	m +/-		
17	7174	鈴木 帝冴(3)	おおぐろの森中		m +/-	m +/-	m +/-	m +/-		
18	5187	島尻 竜乃介(3)	逆井中		m +/-	m +/-	m +/-	m +/-		
19	5127	眞部 晃汰(3)	柏三中		m +/-	m +/-	m +/-	m +/-		
20	7213	小林 悠也(3)	常盤松中		m +/-	m +/-	m +/-	m +/-		
21	3320	佐藤 一太(3)	河原塚中		m +/-	m +/-	m +/-	m +/-		
22	5251	田子 真樹(3)	柏五中		m +/-	m +/-	m +/-	m +/-		
23	7239	滑川 結仁(3)	流山北部中		m +/-	m +/-	m +/-	m +/-		

# 中学共通男子走幅跳

5月17日 12:30 決 勝 1組  
5月17日 12:30 決 勝 2組

## 決 勝

### 2組

試順	ナンバー	氏名	所属		1回目	2回目	3回目	記録	順位	コメント
1	5078	合田 征矢(2)	光ヶ丘中		m +/-	m +/-	m +/-	m +/-		
2	3151	井上 颯(2)	栗ヶ沢中		m +/-	m +/-	m +/-	m +/-		
3	5294	永安 怜利(2)	中原中		m +/-	m +/-	m +/-	m +/-		
4	7301	倉持 輝音(2)	野田南部中		m +/-	m +/-	m +/-	m +/-		
5	5048	田口 敦大(3)	柏の葉中		m +/-	m +/-	m +/-	m +/-		
6	5284	粉生 貫志(3)	中原中		m +/-	m +/-	m +/-	m +/-		
7	7169	上柿 颯太(2)	東深井中		m +/-	m +/-	m +/-	m +/-		
8	5323	船橋 鈴平(2)	柏三中		m +/-	m +/-	m +/-	m +/-		
9	7061	狩谷 亘(3)	流山南部中		m +/-	m +/-	m +/-	m +/-		
10	5265	前田 雄真(2)	柏五中		m +/-	m +/-	m +/-	m +/-		
11	7238	津口 晴希(3)	流山北部中		m +/-	m +/-	m +/-	m +/-		
12	5157	北澤 薫(2)	柏四中		m +/-	m +/-	m +/-	m +/-		
13	7112	互 捷(2)	木間ヶ瀬中		m +/-	m +/-	m +/-	m +/-		
14	3027	幸 政宗(3)	松戸二中		m +/-	m +/-	m +/-	m +/-		
15	7268	武田 佑斗(3)	おおたかの森中		m +/-	m +/-	m +/-	m +/-		
16	5125	塚田 由比斗(3)	柏三中		m +/-	m +/-	m +/-	m +/-		
17	7114	佐々木 雄翔(3)	南流山中		m +/-	m +/-	m +/-	m +/-		
18	7217	小松 未昊(3)	常盤松中		m +/-	m +/-	m +/-	m +/-		
19	3208	磯 楓月(3)	河原塚中		m +/-	m +/-	m +/-	m +/-		
20	6081	坂下 颯彌(3)	湖北台中		m +/-	m +/-	m +/-	m +/-		
21	5004	宮部 陽太(3)	田中中		m +/-	m +/-	m +/-	m +/-		
22	7115	根岸 莞汰(3)	南流山中		m +/-	m +/-	m +/-	m +/-		

# 中学共通男子砲丸投(5.000kg)

5月16日 10:00 決 勝

## 決 勝

試順	ナンバー	氏名	所属		1回目	2回目	3回目	記録	順位	コメント
1	7329	成川 虎之介(1)	野田一中		m	m	m	m		
2	7072	村上 希夢(2)	流山南部中		m	m	m	m		
3	3233	富所 聖(3)	根木内中		m	m	m	m		
4	7327	大塚 有翔(1)	野田一中		m	m	m	m		
5	7060	下 翔太(3)	流山南部中		m	m	m	m		
6	3153	金子 直仁(2)	栗ヶ沢中		m	m	m	m		
7	7046	原澤 直弥(2)	岩名中		m	m	m	m		
8	3002	原田 瑛斗(3)	松戸一中		m	m	m	m		
9	5264	荒木 蓮(2)	柏五中		m	m	m	m		
10	3062	平島 淳希(3)	松戸四中		m	m	m	m		
11	3066	松本 蒼紫(3)	松戸四中		m	m	m	m		
12	3144	富樂 璃琥(3)	栗ヶ沢中		m	m	m	m		
13	7017	二見 涼央(3)	野田北部中		m	m	m	m		
14	7241	阿部 天斗(3)	流山北部中		m	m	m	m		
15	7036	富田 翔大(3)	岩名中		m	m	m	m		
16	7251	松谷 健斗(3)	野田南部中		m	m	m	m		
17	7096	八田 蒼空(2)	野田東部中		m	m	m	m		
18	7144	田邨 洸(3)	流山東部中		m	m	m	m		
19	5049	田中 斗梧(3)	柏の葉中		m	m	m	m		
20	7083	高木 龍司(3)	野田東部中		m	m	m	m		
21	3240	駒木 秀哉(3)	新松戸南中		m	m	m	m		
22	3242	伊藤 一輝(3)	新松戸南中		m	m	m	m		
23	5108	松尾 悠希(3)	柏中		m	m	m	m		

# 中学共通男子四種競技(男子) 110mH(0.914m/9.14m)

5月16日 09:10 決 勝

レーン	ナンバー	氏名	所属	風(+/- )		得点
				順位	記録	
2						
3	7176	安宅 駿(3)	おおぐろの森中			
4	8307	鈴木 虎臣(3)	印旛中			
5	7199	松原 豪(3)	野田一中			
6	7057	菅野 權(3)	流山南部中			
7	7141	仁志出 健(2)	南流山中			
8	5196	黒田 麗夢(2)	逆井中			
9						

# 中学共通男子四種競技(男子) 砲丸投(4.000kg)

5月16日 12:00 1組

試順	ナンバー	氏名	所属	1回目	2回目	3回目	記録	得点	順位	コメント
1	7176	安宅 駿(3)	おおぐろの森中	m	m	m	m			
2	5196	黒田 麗夢(2)	逆井中	m	m	m	m			
3	7141	仁志出 健(2)	南流山中	m	m	m	m			
4	7199	松原 豪(3)	野田一中	m	m	m	m			
5	7057	菅野 權(3)	流山南部中	m	m	m	m			
6	8307	鈴木 虎臣(3)	印旛中	m	m	m	m			

# 中学共通男子四種競技(男子) 走高跳

5月17日 10:00 1組

試順	ナンバー	氏名	所属	m	m	m	m	m	m	m	m	m	記録	得点	順位	コメント
1	7176	安宅 駿(3)	おおぐろの森中													
2	5196	黒田 麗夢(2)	逆井中													
3	7141	仁志出 健(2)	南流山中													
4	7199	松原 豪(3)	野田一中													
5	7057	菅野 權(3)	流山南部中													
6	8307	鈴木 虎臣(3)	印旛中													

# 中学共通男子四種競技(男子) 400m

5月17日 13:30 決 勝

---

レーン	ナンバー	氏名	所属	順位	記録	得点
	1			_____	_____	_____
	2			_____	_____	_____
	3			_____	_____	_____
	4			_____	_____	_____
	5			_____	_____	_____
	6			_____	_____	_____
	7			_____	_____	_____
	8			_____	_____	_____
	9			_____	_____	_____
	10			_____	_____	_____

# 中学共通男子四種競技(男子)

審判長：矢野 隆照  
記録主任：濱田 聡彦

ナンバ	氏名	所属	資格記録	110mH	砲丸投	走高跳	400m								総合	順位	コメント
5196	クロタ ライム 黒田 麗夢 (2)	逆井中	1400														
7057	スガノ カイ 菅野 權 (3)	流山南部中	1707														
7141	ニシデ タケル 仁志出 健 (2)	南流山中	1568														
7176	アタク シュン 安宅 駿 (3)	おおぐろの森中															
7199	マツハラ コウ 松原 豪 -3	野田一中	1691														
8307	ススキ トヲミ 鈴木 虎臣 (3)	印旛中	2580														

# 1年女子100m

5月17日 12:20 タイムレース

## タイムレース 16組

### 1組

レーン	ナンバー	氏名	所属	風(+/- )	
				順位	記録
2	3278	藤巻 明里	松戸三中	_____	_____
3	5043	鈴木 彩矢(1)	みちるAC	_____	_____
4	3253	宮本 知花(1)	河原塚中	_____	_____
5	7256	藤田 虹花(1)	福田中	_____	_____
6	7242	駒崎 瑚々望(1)	岩名中	_____	_____
7	3277	茂木 夏菜	松戸三中	_____	_____
8	5273	柳澤 結月(1)	風早中	_____	_____
9	7250	田之畑 結愛(1)	野田二中	_____	_____

### 2組

レーン	ナンバー	氏名	所属	風(+/- )	
				順位	記録
2	7234	吉岡 徳花(1)	常盤松中	_____	_____
3	7245	本田 楓(1)	岩名中	_____	_____
4	7285	鈴木 碧(1)	野田南部中	_____	_____
5	7293	林 映里菜(1)	流山東部中	_____	_____
6	5204	中村 莉愛(1)	逆井中	_____	_____
7	7251	木村 咲穂(1)	野田北部中	_____	_____
8	7309	一戸 菜央(1)	南流山中	_____	_____
9	3252	福山 葉愛(1)	河原塚中	_____	_____

### 3組

レーン	ナンバー	氏名	所属	風(+/- )	
				順位	記録
2	7294	疋田 千咲(1)	流山東部中	_____	_____
3	5203	森田 希(1)	逆井中	_____	_____
4	6152	覚方 萌優(1)	湖北台中	_____	_____
5	5275	青木 未来(1)	風早中	_____	_____
6	7249	川手 ちはる(1)	おおぐろの森中	_____	_____
7	3250	鈴木 七緒(1)	河原塚中	_____	_____
8	7311	澤登 七星(1)	南流山中	_____	_____
9	7235	石井 晴瑠華(1)	常盤松中	_____	_____

### 4組

レーン	ナンバー	氏名	所属	風(+/- )	
				順位	記録
2	3256	山内 咲幸(1)	松戸四中	_____	_____
3	5298	青木 結愛(1)	柏二中	_____	_____
4	7310	古平 莉子(1)	南流山中	_____	_____
5	7236	池田 明佳里(1)	常盤松中	_____	_____
6	7272	大松 葵(1)	流山南部中	_____	_____
7	6153	木川 優菜(1)	湖北台中	_____	_____
8	5202	内田 里奈(1)	逆井中	_____	_____
9	7315	豊永 真優(1)	東深井中	_____	_____

### 5組

レーン	ナンバー	氏名	所属	風(+/- )	
				順位	記録
2	7261	滑川 芽咲(1)	流山北部中	_____	_____
3	7273	菊地 寧音(1)	流山南部中	_____	_____
4	7325	文原 千咲子(1)	おおたかの森中	_____	_____
5	7307	高橋 彩雅(1)	南流山中	_____	_____
6	5205	後藤 結菜(1)	逆井中	_____	_____
7	7240	岡田 煌歩(1)	岩名中	_____	_____
8	7301	平井 咲(1)	南流山中	_____	_____
9	7291	寺村 梓(1)	八木中	_____	_____

### 6組

レーン	ナンバー	氏名	所属	風(+/- )	
				順位	記録
2	7269	橋本 芽依(1)	流山南部中	_____	_____
3	6170	岩城 千博(1)	鎌ヶ谷二中	_____	_____
4	5243	上原 夢佳(1)	柏五中	_____	_____
5	5420	福田 愛音(1)	柏五中	_____	_____
6	5212	岐 芽衣(1)	松葉中	_____	_____
7	7314	宮村 優莉香(1)	東深井中	_____	_____
8	5242	松倉 直央(1)	柏五中	_____	_____
9	5206	鈴木 桜子(1)	逆井中	_____	_____

### 7組

レーン	ナンバー	氏名	所属	風(+/- )	
				順位	記録
2	7283	設楽 美怜(1)	野田南部中	_____	_____
3	5245	泉澤 汐織(1)	柏五中	_____	_____
4	6173	砂川 紡希(1)	鎌ヶ谷二中	_____	_____
5	3251	田中 陽奈子(1)	河原塚中	_____	_____
6	5213	本田 倅那(1)	松葉中	_____	_____
7	7316	根岸 美琴(1)	東深井中	_____	_____
8	5270	吉田 美都(1)	風早中	_____	_____
9	5248	千勝 優里(1)	柏五中	_____	_____

### 8組

レーン	ナンバー	氏名	所属	風(+/- )	
				順位	記録
2	6177	本間 蘭(1)	鎌ヶ谷二中	_____	_____
3	5244	増田 有香(1)	柏五中	_____	_____
4	6179	加藤 日香(1)	鎌ヶ谷二中	_____	_____
5	6180	湯浅 叶望(1)	鎌ヶ谷二中	_____	_____
6	7284	小若 結愛(1)	野田南部中	_____	_____
7	6171	内山 凜音(1)	鎌ヶ谷二中	_____	_____
8	5241	堀越 莉央(1)	柏五中	_____	_____
9	7270	秋元 レイ(1)	流山南部中	_____	_____

### 9組

レーン	ナンバー	氏名	所属	風(+/- )	
				順位	記録
2	6176	小林 一華(1)	鎌ヶ谷二中	_____	_____
3	6181	吉岡 花(1)	鎌ヶ谷二中	_____	_____
4	6175	小川 桃(1)	鎌ヶ谷二中	_____	_____
5	6178	山末 結奈(1)	鎌ヶ谷二中	_____	_____
6	6174	番場 咲羽(1)	鎌ヶ谷二中	_____	_____
7	3260	三賀 愛莉(1)	松戸四中	_____	_____
8	7290	根本 ちとせ(1)	八木中	_____	_____
9	3259	長尾 瑚海(1)	松戸四中	_____	_____

### 10組

レーン	ナンバー	氏名	所属	風(+/- )	
				順位	記録
2	3258	押鴨 あゆな(1)	松戸四中	_____	_____
3	7220	古川 ねね(1)	野田一中	_____	_____
4	7303	上田 環奈(1)	南流山中	_____	_____
5	5299	白石 裕美子(1)	柏二中	_____	_____
6	5271	宇佐見 静姫(1)	風早中	_____	_____
7	5296	太田 芽(1)	柏二中	_____	_____
8	6150	鈴木 咲夢(1)	湖北台中	_____	_____
9	5274	光野 結月(1)	風早中	_____	_____

# 1年女子100m

5月17日 12:20 タイムレース

## タイムレース 16組

### 11組

レーン	ナンバー	氏名	所属	風(+/- )	
				順位	記録
2	5272	長峰 優羽(1)	風早中	—	—
3	7305	上村 蓮月(1)	南流山中	—	—
4	5297	柳田 莉乃(1)	柏二中	—	—
5	5269	沼畑 葵(1)	風早中	—	—
6	5224	野田 夏穂(1)	富勢中	—	—
7	5220	居樹 ひな(1)	富勢中	—	—
8	3249	豊田 恵麻(1)	河原塚中	—	—
9	6154	齋藤 茉莉瑠(1)	湖北台中	—	—

### 12組

レーン	ナンバー	氏名	所属	風(+/- )	
				順位	記録
2	5225	早瀬 愛惟(1)	富勢中	—	—
3	5231	川田 千尋(1)	西原中	—	—
4	5232	村山 心香(1)	西原中	—	—
5	5229	佐藤 凧紗(1)	大津ヶ丘中	—	—
6	5227	加藤 綾(1)	大津ヶ丘中	—	—
7	5228	大野 果鈴(1)	大津ヶ丘中	—	—
8	7231	長瀨 里舞(1)	野田一中	—	—
9	7322	萩原 佑果(1)	おおたかの森中	—	—

### 13組

レーン	ナンバー	氏名	所属	風(+/- )	
				順位	記録
2	5267	菅野 菜々(1)	中原中	—	—
3	5265	小谷 遥花(1)	中原中	—	—
4	7223	田中 華菜(1)	野田一中	—	—
5	7319	手嶋 仁菜(1)	おおたかの森中	—	—
6	7224	阿久津 逢羽(1)	野田一中	—	—
7	7221	遠藤 陽奈(1)	野田一中	—	—
8	7289	外山 詩風(1)	八木中	—	—
9	5233	不破 未咲希(1)	西原中	—	—

### 14組

レーン	ナンバー	氏名	所属	風(+/- )	
				順位	記録
2	5235	飯泉 光(1)	西原中	—	—
3	5222	鈴木 彩恵(1)	富勢中	—	—
4	5234	池田 彩希(1)	西原中	—	—
5	7288	鈴江 由真(1)	八木中	—	—
6	7323	富高 奈々佳(1)	おおたかの森中	—	—
7	7211	橋本 美彩(1)	木間ヶ瀬中	—	—
8	7215	逆井 菜希(1)	木間ヶ瀬中	—	—
9	7213	星野 結徠(1)	木間ヶ瀬中	—	—

### 15組

レーン	ナンバー	氏名	所属	風(+/- )	
				順位	記録
2				—	—
3	7208	石塚 紗奈(1)	木間ヶ瀬中	—	—
4	3298	高山 美星(1)	松戸一中	—	—
5	3294	石山 愛紗(1)	松戸一中	—	—
6	7209	染谷 葵彩(1)	木間ヶ瀬中	—	—
7	7214	齋藤 妃杏(1)	木間ヶ瀬中	—	—
8	7207	相原 心結(1)	木間ヶ瀬中	—	—
9	7216	利根川 紗織(1)	木間ヶ瀬中	—	—

### 16組

レーン	ナンバー	氏名	所属	風(+/- )	
				順位	記録
2				—	—
3	3233	池部 あおい(1)	和名ヶ谷中	—	—
4	3292	池澤 咲(1)	松戸一中	—	—
5	3291	茶木 涼花(1)	松戸一中	—	—
6	3234	植草 理乃(1)	和名ヶ谷中	—	—
7	3280	上原 千寿	松戸三中	—	—
8	3276	小田桐 翠愛	松戸三中	—	—
9	3293	山本 唯菜(1)	松戸一中	—	—

# 2年女子100m

5月16日 12:50 タイムレース

## タイムレース 16組

### 1組

レーン	ナンバー	氏名	所属	風(+/- )	
				順位	記録
2	7151	野口 侑里(2)	川間中	—	—
3	5138	戸崎 乃奈(2)	C. S. C	—	—
4	7179	小山 杏奈(2)	野田南部中	—	—
5	5177	浅野 優奈(2)	中原中	—	—
6	5016	工藤 星奈(3)	富勢中	—	—
7	5137	草川 葵衣(2)	C. S. C	—	—
8	6031	中山 結菜(2)	湖北台中	—	—
9	7192	岡部 琉衣(2)	おおたかの森中	—	—

### 2組

レーン	ナンバー	氏名	所属	風(+/- )	
				順位	記録
2	5049	毛塚 心優(2)	大津ヶ丘中	—	—
3	7035	黒沢 娃元華(2)	岩名中	—	—
4	6029	立原 めいな(2)	湖北台中	—	—
5	3214	小此木 瀬亜(2)	松戸四中	—	—
6	7181	金子 花梨(2)	野田南部中	—	—
7	5179	浦 カンナ(2)	中原中	—	—
8	3158	屋代 海愛(2)	河原塚中	—	—
9	7096	本位田 実怜(2)	南流山中	—	—

### 3組

レーン	ナンバー	氏名	所属	風(+/- )	
				順位	記録
2	5047	片倉 唯華(2)	大津ヶ丘中	—	—
3	7141	吉川 漣音(2)	野田一中	—	—
4	6075	安藤 麗璃(2)	鎌ヶ谷二中	—	—
5	7058	西村 莉乃佳(2)	流山南部中	—	—
6	7176	飯塚 真結(2)	野田南部中	—	—
7	7203	片桐 輝和子(2)	西初石中	—	—
8	7094	中西 翠(2)	南流山中	—	—
9	3152	島根 真菜(2)	河原塚中	—	—

### 4組

レーン	ナンバー	氏名	所属	風(+/- )	
				順位	記録
2	7090	万木 心遥(2)	南流山中	—	—
3	3156	石井 愛花(2)	河原塚中	—	—
4	7020	飯村 優月(2)	野田二中	—	—
5	3215	渡邊 心月(2)	松戸一中	—	—
6	3140	趙 未江子(2)	牧野原中	—	—
7	5136	越智 香南(2)	C. S. C	—	—
8	7180	椎山 百々花(2)	野田南部中	—	—
9	3153	古宮 優美(2)	河原塚中	—	—

### 5組

レーン	ナンバー	氏名	所属	風(+/- )	
				順位	記録
2	3157	吉田 玲那(2)	河原塚中	—	—
3	7015	木村 彩葉(2)	野田北部中	—	—
4	7057	木ノ村 優月(2)	流山南部中	—	—
5	3035	向 若溪(2)	松戸四中	—	—
6	3184	乾 夏寧(2)	和名ヶ谷中	—	—
7	7099	齋藤 楓香(2)	南流山中	—	—
8	3006	古川 紗彩(2)	松戸一中	—	—
9	5153	山口 明彩奈(2)	柏五中	—	—

### 6組

レーン	ナンバー	氏名	所属	風(+/- )	
				順位	記録
2	7063	小杉 樹南(2)	流山南部中	—	—
3	7017	白石 麻莉耶(2)	福田中	—	—
4	3155	門田 菜々美(2)	河原塚中	—	—
5	7194	稲垣 志帆(2)	おおたかの森中	—	—
6	7093	中野 実和(2)	南流山中	—	—
7	5091	柳 笑心(2)	柏四中	—	—
8	7116	渡邊 羽衣(2)	東深井中	—	—
9	7149	清水 友愛(2)	川間中	—	—

### 7組

レーン	ナンバー	氏名	所属	風(+/- )	
				順位	記録
2	5123	吉田 二菜(2)	風早中	—	—
3	7139	小林 柚子(2)	野田一中	—	—
4	7089	瀬田 真琴(2)	南流山中	—	—
5	3064	寺尾 望結(2)	小金中	—	—
6	3004	好見 莉来(2)	松戸一中	—	—
7	7118	松岡 美結(2)	東深井中	—	—
8	5007	高村 絢沙(2)	田中中	—	—
9	3164	仲川 心遥(2)	新松戸南中	—	—

### 8組

レーン	ナンバー	氏名	所属	風(+/- )	
				順位	記録
2	7140	山口 優香(2)	野田一中	—	—
3	5023	畑 梨心(2)	柏の葉中	—	—
4	3097	小島 陽帆(2)	栗ヶ沢中	—	—
5	3003	松崎 小夜(2)	松戸一中	—	—
6	7016	小山 紗季(2)	野田北部中	—	—
7	7114	佐藤 和奏(2)	東深井中	—	—
8	7154	山崎 理紗(2)	川間中	—	—
9	7095	中村 心優子(2)	南流山中	—	—

### 9組

レーン	ナンバー	氏名	所属	風(+/- )	
				順位	記録
2	3096	ルベンダラグ ジェイド トランステール	栗ヶ沢中	—	—
3	3169	畑田 衣知香(2)	新松戸南中	—	—
4	7056	谷口 琳愛(2)	流山南部中	—	—
5	7150	神野 美咲(2)	川間中	—	—
6	3141	根本 菜那(2)	牧野原中	—	—
7	3066	鈴木 由菜(2)	小金中	—	—
8	3168	川島 小空(2)	新松戸南中	—	—
9	7005	荒井 千百合(2)	八木中	—	—

### 10組

レーン	ナンバー	氏名	所属	風(+/- )	
				順位	記録
2	3221	藤本 明紗	小金中	—	—
3	3186	金澤 千尋(2)	和名ヶ谷中	—	—
4	3150	浜地 まりん(2)	河原塚中	—	—
5	7038	森口 紗彩(2)	岩名中	—	—
6	3138	真田 梨帆(2)	牧野原中	—	—
7	7006	安中 いちか(2)	八木中	—	—
8	3009	山本 柚花(2)	松戸一中	—	—
9	3161	菊地 琴乃(2)	新松戸南中	—	—

# 2年女子100m

5月16日 12:50 タイムレース

## タイムレース 16組

### 11組

レーン	ナンバー	氏名	所属	風(+/-)	
				順位	記録
2					
3	3159	五十嵐 幹奈(2)	新松戸南中		
4	3037	金井 涼奈(2)	松戸四中		
5	5156	河合 咲(2)	柏二中		
6	7115	田畑 瀬那(2)	東深井中		
7	5080	齋藤 優(2)	柏三中		
8	5126	名久井 萌花(2)	風早中		
9	5157	清水 栳暖(2)	柏二中		

### 12組

レーン	ナンバー	氏名	所属	風(+/-)	
				順位	記録
2					
3	3166	桑原 ゆずか(2)	新松戸南中		
4	5147	秀島 優(2)	豊四季中		
5	5082	平川 琴音(2)	柏三中		
6	5087	徳永 妃代莉(2)	松葉中		
7	3062	山下 咲(2)	小金中		
8	7204	宗田 優和(2)	西初石中		
9	7195	森 英莉香(2)	おおたかの森中		

### 13組

レーン	ナンバー	氏名	所属	風(+/-)	
				順位	記録
2					
3	5180	永野 華帆(2)	中原中		
4	7060	野村 彩(2)	流山南部中		
5	3182	菅野 結音(2)	和名ヶ谷中		
6	5198	木村 日葵(2)	柏四中		
7	5019	杉岡 咲季(2)	富勢中		
8	3008	姚 金雅(2)	松戸一中		
9	7014	金子 愛花(2)	野田北部中		

### 14組

レーン	ナンバー	氏名	所属	風(+/-)	
				順位	記録
2					
3	5088	藤井 はな(2)	松葉中		
4	7077	黒崎 向彩(2)	木間ヶ瀬中		
5	3033	伊藤 虹花(2)	松戸四中		
6	5158	大友 彩(2)	柏二中		
7	7123	横塚 結衣(2)	おおぐろの森中		
8	3163	下屋敷 珠友(2)	新松戸南中		
9	5027	海老原 あかね(2)	高柳中		

### 15組

レーン	ナンバー	氏名	所属	風(+/-)	
				順位	記録
2					
3	7013	宇都 慈(2)	野田北部中		
4	7153	染谷 千晴(2)	川間中		
5	7079	吉田 光希(2)	木間ヶ瀬中		
6	7007	坂田 希望(2)	八木中		
7	3167	阿部 絢羽(2)	新松戸南中		
8	5155	坂本 こむぎ(2)	柏二中		
9	5026	藤田 明花(2)	高柳中		

### 16組

レーン	ナンバー	氏名	所属	風(+/-)	
				順位	記録
2					
3	7061	水垣 羽乃(2)	流山南部中		
4	5038	松本 麻耶(2)	光ヶ丘中		
5	5160	稲嶺 芽生(2)	柏二中		
6	3173	鈴木 梨音(2)	新松戸南中		
7	6083	山田 恵梨奈(2)	鎌ヶ谷二中		
8	5037	石井 理紗子(2)	光ヶ丘中		
9	7168	遠藤 綾華(2)	二川中		

# 3年女子100m

5月16日 11:55 タイムレース

## タイムレース 10組

### 1組

レーン	ナンバー	氏名	所属	風(+/- )	
				順位	記録
2	5135	関口 あみ(3)	C. S. C	_____	_____
3	5039	今岡 星奈(3)	大津ヶ丘中	_____	_____
4	3024	天沼 菜月	松戸三中	_____	_____
5	5181	清水 瑠花(3)	中原中	_____	_____
6	5041	石坂 瑠美奈(3)	大津ヶ丘中	_____	_____
7	7169	溝上 里緒(3)	野田南部中	_____	_____
8	7047	船水 葵子(3)	流山南部中	_____	_____
9	7128	稲葉 一花(3)	野田一中	_____	_____

### 2組

レーン	ナンバー	氏名	所属	風(+/- )	
				順位	記録
2	7085	鹿島 心花(3)	南流山中	_____	_____
3	3143	明石 菜々美(3)	河原塚中	_____	_____
4	7001	秋谷 恋(3)	八木中	_____	_____
5	6127	大河原 怜那(3)	みちるAC	_____	_____
6	3142	近江 珠琴(3)	河原塚中	_____	_____
7	7102	新川 碧空(3)	流山東部中	_____	_____
8	5059	金子 莉夕(3)	柏中	_____	_____
9	3032	戸部 美蘭(3)	松戸四中	_____	_____

### 3組

レーン	ナンバー	氏名	所属	風(+/- )	
				順位	記録
2	3095	海田 結唯(3)	栗ヶ沢中	_____	_____
3	3149	相澤 来玲那(3)	河原塚中	_____	_____
4	5175	朝倉 ひかる(3)	中原中	_____	_____
5	7106	疋田 咲良(3)	流山東部中	_____	_____
6	7083	佐藤 莉音(3)	南流山中	_____	_____
7	7042	岡嶋 蘭々(3)	流山南部中	_____	_____
8	5163	高橋 彩菜(3)	柏二中	_____	_____
9	7184	池田 彩花(3)	おおたかの森中	_____	_____

### 4組

レーン	ナンバー	氏名	所属	風(+/- )	
				順位	記録
2	5003	青木 桃姫(3)	田中中	_____	_____
3	3179	成田 こと乃(3)	和名ヶ谷中	_____	_____
4	7129	岩崎 栞音(3)	野田一中	_____	_____
5	3146	船越 七楓(3)	河原塚中	_____	_____
6	5176	青木 和香(3)	中原中	_____	_____
7	3002	高橋 杏奈(3)	松戸一中	_____	_____
8	5016	工藤 星奈(3)	富勢中	_____	_____
9	7046	岩佐 凜々希(3)	流山南部中	_____	_____

### 5組

レーン	ナンバー	氏名	所属	風(+/- )	
				順位	記録
2	5017	井澤 汐花(3)	富勢中	_____	_____
3	5164	有光 ここ菜(3)	柏二中	_____	_____
4	5057	佐竹 璃音(3)	柏中	_____	_____
5	3199	鈴里 明音(3)	小金北中	_____	_____
6	6071	大久保 愛未(3)	鎌ヶ谷二中	_____	_____
7	3025	岡野 紗帆	松戸三中	_____	_____
8	5006	館 陽菜向(3)	田中中	_____	_____
9	3001	岡 優奈(3)	松戸一中	_____	_____

### 6組

レーン	ナンバー	氏名	所属	風(+/- )	
				順位	記録
2	7071	竹澤 結夢(3)	木間ヶ瀬中	_____	_____
3	7183	姫野 菜結(3)	おおたかの森中	_____	_____
4	7171	平野 杏珠(3)	野田南部中	_____	_____
5	7146	東風谷 和花(3)	川間中	_____	_____
6	3022	野山 乃愛	松戸三中	_____	_____
7	5168	深澤 葵(3)	柏二中	_____	_____
8	3202	宮澤 心和(3)	小金北中	_____	_____
9	6070	安藤 稟夏(3)	鎌ヶ谷二中	_____	_____

### 7組

レーン	ナンバー	氏名	所属	風(+/- )	
				順位	記録
2	5166	古賀 未莉(3)	柏二中	_____	_____
3	5084	江原 祐里(3)	松葉中	_____	_____
4	5022	川崎 優理子(3)	柏の葉中	_____	_____
5	5077	吉田 凜子(3)	柏三中	_____	_____
6	3145	伏原 心望(3)	河原塚中	_____	_____
7	7054	今城 菜々香(3)	流山南部中	_____	_____
8	5060	布施 はぐみ(3)	柏中	_____	_____
9	6069	阿部 ももか(3)	鎌ヶ谷二中	_____	_____

### 8組

レーン	ナンバー	氏名	所属	風(+/- )	
				順位	記録
2	5092	片岡 澪子(3)	酒井根中	_____	_____
3	3023	遠藤 心遥	松戸三中	_____	_____
4	7164	榎本 心美(3)	流山北部中	_____	_____
5	7084	木部 咲来(3)	南流山中	_____	_____
6	7073	鈴木 茉帆(3)	木間ヶ瀬中	_____	_____
7	5131	辻野 真央(3)	西原中	_____	_____
8	5029	小松 桜(3)	高柳中	_____	_____
9	5107	猪俣 心菜(3)	逆井中	_____	_____

### 9組

レーン	ナンバー	氏名	所属	風(+/- )	
				順位	記録
2	6073	中江 香花(3)	鎌ヶ谷二中	_____	_____
3	5058	山田 未来(3)	柏中	_____	_____
4	5090	山本 彩葉(3)	柏四中	_____	_____
5	6074	松本 菜乃佳(3)	鎌ヶ谷二中	_____	_____
6	5165	小林 言華(3)	柏二中	_____	_____
7	3013	倉島 幸希(3)	松戸二中	_____	_____
8	5139	櫻井 杏奈(3)	土中	_____	_____
9	5185	許斐 夏葵(3)	中原中	_____	_____

### 10組

レーン	ナンバー	氏名	所属	風(+/- )	
				順位	記録
2	5130	谷田 優月(3)	西原中	_____	_____
3	3200	堀江 琉花(3)	小金北中	_____	_____
4	3031	福田 海南(3)	松戸四中	_____	_____
5	3012	岡野 瑠奈(3)	松戸二中	_____	_____
6	6072	北田 紗季子(3)	鎌ヶ谷二中	_____	_____
7	3021	三浦 有澄	松戸三中	_____	_____
8	7132	田口 香凜(3)	野田一中	_____	_____
9				_____	_____

# 中学共通女子200m

5月17日 11:20 タイムレース

## タイムレース 8組

### 1組

レーン	ナンバー	氏名	所属	風(+/- )	
				順位	記録
2	5039	今岡 星奈(3)	大津ヶ丘中	—	—
3	5135	関口 あみ(3)	C. S. C	—	—
4	5181	清水 瑠花(3)	中原中	—	—
5	3024	天沼 菜月	松戸三中	—	—
6	5137	草川 葵衣(2)	C. S. C	—	—
7	7179	小山 杏奈(2)	野田南部中	—	—
8	5138	戸崎 乃奈(2)	C. S. C	—	—
9	3100	建 恵莉奈(3)	六実中	—	—

### 2組

レーン	ナンバー	氏名	所属	風(+/- )	
				順位	記録
2	7047	船水 葵子(3)	流山南部中	—	—
3	7041	小林 優空(2)	岩名中	—	—
4	6031	中山 結菜(2)	湖北台中	—	—
5	6127	大河原 怜那(3)	みちるAC	—	—
6	7169	溝上 里緒(3)	野田南部中	—	—
7	7128	稲葉 一花(3)	野田一中	—	—
8	7192	岡部 琉衣(2)	おおたかの森中	—	—
9	3142	近江 珠琴(3)	河原塚中	—	—

### 3組

レーン	ナンバー	氏名	所属	風(+/- )	
				順位	記録
2				—	—
3	6029	立原 めいな(2)	湖北台中	—	—
4	3065	六反田 悠里(2)	小金中	—	—
5	5179	浦 カンナ(2)	中原中	—	—
6	7102	新川 碧空(3)	流山東部中	—	—
7	3095	海田 結唯(3)	栗ヶ沢中	—	—
8	3143	明石 菜々美(3)	河原塚中	—	—
9	5163	高橋 彩菜(3)	柏二中	—	—

### 4組

レーン	ナンバー	氏名	所属	風(+/- )	
				順位	記録
2				—	—
3	3158	屋代 海愛(2)	河原塚中	—	—
4	7035	黒沢 娃元華(2)	岩名中	—	—
5	5017	井澤 汐花(3)	富勢中	—	—
6	3179	成田 こと乃(3)	和名ヶ谷中	—	—
7	3215	渡邊 心月(2)	松戸一中	—	—
8	3057	大木 那奈(3)	小金中	—	—
9	3139	石崎 紗菜(2)	牧野原中	—	—

### 5組

レーン	ナンバー	氏名	所属	風(+/- )	
				順位	記録
2				—	—
3	3202	宮澤 心和(3)	小金北中	—	—
4	3146	船越 七楓(3)	河原塚中	—	—
5	3006	古川 紗彩(2)	松戸一中	—	—
6	7176	飯塚 真結(2)	野田南部中	—	—
7	7094	中西 翠(2)	南流山中	—	—
8	6075	安藤 麗璃(2)	鎌ヶ谷二中	—	—
9	5018	大塚 結菜(3)	富勢中	—	—

### 6組

レーン	ナンバー	氏名	所属	風(+/- )	
				順位	記録
2				—	—
3	7046	岩佐 凜々希(3)	流山南部中	—	—
4	5076	湯浅 景音(3)	柏三中	—	—
5	7183	姫野 菜結(3)	おおたかの森中	—	—
6	3003	松崎 小夜(2)	松戸一中	—	—
7	7095	中村 心優子(2)	南流山中	—	—
8	3153	古宮 優美(2)	河原塚中	—	—
9	7140	山口 優香(2)	野田一中	—	—

### 7組

レーン	ナンバー	氏名	所属	風(+/- )	
				順位	記録
2				—	—
3	7059	岡野 和花(2)	流山南部中	—	—
4	7089	瀬田 真琴(2)	南流山中	—	—
5	3185	完倉 結奈(2)	和名ヶ谷中	—	—
6	1347	鶴澤 亜矢(3)	みちるAC	—	—
7	5024	西川 陽菜(2)	柏の葉中	—	—
8	7164	榎本 心美(3)	流山北部中	—	—
9	3201	新渡 はな(3)	小金北中	—	—

### 8組

レーン	ナンバー	氏名	所属	風(+/- )	
				順位	記録
2				—	—
3	7056	谷口 琳愛(2)	流山南部中	—	—
4	5118	吉成 佑瞳(2)	風早中	—	—
5	3186	金澤 千尋(2)	和名ヶ谷中	—	—
6	5220	居樹 ひな(1)	富勢中	—	—
7	5231	川田 千尋(1)	西原中	—	—
8	7167	福田 莉歩(3)	二川中	—	—
9	5245	泉澤 汐織(1)	柏五中	—	—

# 中学共通女子800m

5月16日 13:20 タイムレース

## タイムレース 16組

### 1組

レーン	ナンバー	氏名	所属	順位	記録
2	3103	太田 那実(3)	六実中	_____	_____
3	7177	森田 莉穂奈(2)	野田南部中	_____	_____
4	5109	井口 幸歩(3)	逆井中	_____	_____
5	7041	小林 優空(2)	岩名中	_____	_____
6	7025	君野 千歌(2)	野田二中	_____	_____
7	7053	那須 莉理子(3)	流山南部中	_____	_____
8	5182	石川 夏帆(3)	中原中	_____	_____
9	7098	大下 幸香(2)	南流山中	_____	_____

### 2組

レーン	ナンバー	氏名	所属	順位	記録
2	5045	岡田 紗良(3)	大津ヶ丘中	_____	_____
3	5101	三上 るな(2)	酒井根中	_____	_____
4	5169	小澤 樹麗亜(2)	柏二中	_____	_____
5	7162	田川 千夏(3)	流山北部中	_____	_____
6	3225	横山 あい(3)	みちるAC	_____	_____
7	7024	飯村 優花(2)	野田二中	_____	_____
8	5010	片江 陽菜(2)	田中中	_____	_____
9	5152	皆川 千咲(2)	柏五中	_____	_____

### 3組

レーン	ナンバー	氏名	所属	順位	記録
2	7009	依田 かれん(2)	八木中	_____	_____
3	3147	加藤 優香(3)	河原塚中	_____	_____
4	7248	前野 結里(1)	おおぐろの森中	_____	_____
5	5030	服部 光(3)	高柳中	_____	_____
6	5173	荒井 梨花(3)	柏二中	_____	_____
7	7161	丸山 陽加(3)	流山北部中	_____	_____
8	5020	藤村 ひかり(2)	富勢中	_____	_____
9	3203	北川 愛美(3)	小金北中	_____	_____

### 4組

レーン	ナンバー	氏名	所属	順位	記録
2	7037	荒川 紗瑛(2)	岩名中	_____	_____
3	3131	浅野 絢香(3)	牧野原中	_____	_____
4	5008	小林 柚菜(2)	田中中	_____	_____
5	5150	片岡 ひより(2)	豊四季中	_____	_____
6	7182	林 愛桜(2)	野田南部中	_____	_____
7	5102	最上 波海(2)	酒井根中	_____	_____
8	7159	山本 瑠音(2)	常盤松中	_____	_____
9	7020	飯村 優月(2)	野田二中	_____	_____

### 5組

レーン	ナンバー	氏名	所属	順位	記録
2	7033	齋藤 柚芽(3)	岩名中	_____	_____
3	7097	峰尾 美咲(2)	南流山中	_____	_____
4	3036	石ヶ森 歩実(2)	松戸四中	_____	_____
5	7142	土屋 日咲(2)	野田一中	_____	_____
6	5192	宇野 莉叶(2)	芝浦工大柏中	_____	_____
7	3228	高橋 佳帆(3)	松戸一中	_____	_____
8	7004	荒木 妃夏(3)	八木中	_____	_____
9	7117	染谷 帆乃夏(2)	東深井中	_____	_____

### 6組

レーン	ナンバー	氏名	所属	順位	記録
2	7243	高添 琉羽珠(1)	岩名中	_____	_____
3	7178	板津 くに(2)	野田南部中	_____	_____
4	5116	渡邊 絢香(2)	逆井中	_____	_____
5	5171	中嶋 叶美(3)	柏二中	_____	_____
6	5103	山内 心珀(2)	酒井根中	_____	_____
7	3030	鈴木 湖晴(3)	松戸四中	_____	_____
8	7254	平井 つかさ(1)	福田中	_____	_____
9	5132	高間 唯名(3)	西原中	_____	_____

### 7組

レーン	ナンバー	氏名	所属	順位	記録
2	7300	大開 佳帆(1)	南流山中	_____	_____
3	7241	小林 莉空(1)	岩名中	_____	_____
4	5075	室伏 柚那(3)	柏三中	_____	_____
5	7032	齋藤 花奈(3)	岩名中	_____	_____
6	7078	佐藤 乃愛(2)	木間ヶ瀬中	_____	_____
7	7251	木村 咲穂(1)	野田北部中	_____	_____
8	5148	桐野 杏(2)	豊四季中	_____	_____
9	7144	田嶋 愛美(2)	野田一中	_____	_____

### 8組

レーン	ナンバー	氏名	所属	順位	記録
2	5011	佐川 湊(2)	田中中	_____	_____
3	7088	佐内 夢菜(2)	南流山中	_____	_____
4	7255	滝本 美琴(1)	福田中	_____	_____
5	7244	高添 琉々空(1)	岩名中	_____	_____
6	5119	佐藤 璃音(2)	風早中	_____	_____
7	7074	相原 玲奈(3)	木間ヶ瀬中	_____	_____
8	7143	山口 紗羅(2)	野田一中	_____	_____
9	5151	玉城 綾菜(2)	柏五中	_____	_____

### 9組

レーン	ナンバー	氏名	所属	順位	記録
2	7175	根岸 結真(2)	野田南部中	_____	_____
3	3180	占野 奈緒(3)	和名ヶ谷中	_____	_____
4	3255	能條 友来(1)	松戸四中	_____	_____
5	7299	那須原 千尋(1)	南流山中	_____	_____
6	5133	加藤 世奈(2)	西原中	_____	_____
7	5086	櫻井 凜音(2)	松葉中	_____	_____
8	7237	入船 みさ(1)	常盤松中	_____	_____
9	5207	内藤 結菜(1)	逆井中	_____	_____

### 10組

レーン	ナンバー	氏名	所属	順位	記録
2	5262	西村 和紗(1)	田中中	_____	_____
3	7298	千代田 琴海(1)	南流山中	_____	_____
4	7135	山ノ井 晶菜(3)	野田一中	_____	_____
5	6023	平井 愛莉紗(2)	湖北中	_____	_____
6	5208	内藤 杏菜(1)	逆井中	_____	_____
7	3183	宮本 芭愛(2)	和名ヶ谷中	_____	_____
8	1347	鶴澤 亜矢(3)	みちるAC	_____	_____
9	3260	三賀 愛莉(1)	松戸四中	_____	_____

# 中学共通女子800m

5月16日 13:20 タイムレース

## タイムレース 16組

### 11組

レーン	ナンバー	氏名	所属	順位	記録
2	7012	清水 唯花(3)	野田北部中	_____	_____
3	5183	潮田 璃子(2)	中原中	_____	_____
4	5070	末廣 真帆(3)	柏三中	_____	_____
5	3227	浅野 琴華(3)	松戸一中	_____	_____
6	5172	石井 莉緒(3)	柏二中	_____	_____
7	5068	荻谷 音葉(3)	柏三中	_____	_____
8	7022	谷 えみか(2)	野田二中	_____	_____
9	5031	奥田 咲理(3)	光ヶ丘中	_____	_____

### 12組

レーン	ナンバー	氏名	所属	順位	記録
2	7297	中島 雪那(1)	南流山中	_____	_____
3	5287	新田 陽奈子(1)	酒井根中	_____	_____
4	7277	後藤 あやな(1)	野田南部中	_____	_____
5	5071	田中 美礼(3)	柏三中	_____	_____
6	5117	芦田 咲綺(2)	逆井中	_____	_____
7	5035	染谷 和奏(2)	光ヶ丘中	_____	_____
8	7031	荒井 紬(3)	岩名中	_____	_____
9	5033	菊地 陽美(2)	光ヶ丘中	_____	_____

### 13組

レーン	ナンバー	氏名	所属	順位	記録
2	7317	南谷 碧里(1)	東深井中	_____	_____
3	7274	今井 咲希(1)	流山南部中	_____	_____
4	5260	津端 玲花(1)	田中中	_____	_____
5	5239	金成 麗奈(1)	豊四季中	_____	_____
6	5263	富山 未央里(1)	田中中	_____	_____
7	5085	秋吉 千佳(2)	松葉中	_____	_____
8	7253	矢野 桃香(1)	野田北部中	_____	_____
9	7318	浜田 葵(1)	東深井中	_____	_____

### 14組

レーン	ナンバー	氏名	所属	順位	記録
3	6004	川村 虹心(3)	我孫子中	_____	_____
4	7276	池田 香楓(1)	野田南部中	_____	_____
5	5261	片山 花苗(1)	田中中	_____	_____
6	5264	花輪 美月(1)	田中中	_____	_____
7	5210	森田 紗々奈(1)	松葉中	_____	_____
8	3254	渡士 玲那(1)	松戸四中	_____	_____
9	5069	木谷 優里(3)	柏三中	_____	_____

### 15組

レーン	ナンバー	氏名	所属	順位	記録
3	3007	村山 陽香(2)	松戸一中	_____	_____
4	7121	田代 まひな(2)	東深井中	_____	_____
5	3014	米田 智咲(3)	松戸二中	_____	_____
6	5294	長沢 紗弥(1)	柏二中	_____	_____
7	7275	大川 陽菜子(1)	流山南部中	_____	_____
8	5223	中村 葵(1)	富勢中	_____	_____
9	5295	竹下 陽彩(1)	柏二中	_____	_____

### 16組

レーン	ナンバー	氏名	所属	順位	記録
3	7120	山崎 明莉(2)	東深井中	_____	_____
4	5147	秀島 優(2)	豊四季中	_____	_____
5	3181	吉田 芽唯奈(2)	和名ヶ谷中	_____	_____
6	5221	檜垣 心希(1)	富勢中	_____	_____
7	5036	青木 雛詩(2)	光ヶ丘中	_____	_____
8	3297	多田 唯禾(1)	松戸一中	_____	_____
9	7212	原 美久彩(1)	木間ヶ瀬中	_____	_____

# 中学共通女子1500m

5月17日 10:40 タイムレース

## タイムレース 5組

### 1組

ORD	ナンバー	氏名	所属	順位	記録
1	7248	前野 結里(1)	おおぐろの森中		
2	5174	小暮 唯布季(3)	柏二中		
3	6001	宇野 心陽(3)	我孫子中		
4	7177	森田 莉穂奈(2)	野田南部中		
5	7019	檜山 采(3)	野田二中		
6	3126	小田桐 優羽(3)	古ヶ崎中		
7	5182	石川 夏帆(3)	中原中		
8	7098	大下 幸香(2)	南流山中		
9	5169	小澤 樹麗亜(2)	柏二中		
10	5010	片江 陽菜(2)	野田二中		
11	7025	君野 千歌(2)	野田二中		
12	7024	飯村 優花(2)	野田二中		
13	5173	荒井 梨花(3)	柏二中		
14	5196	日比野 仁美(3)	柏の葉中		
15	5020	藤村 ひかり(2)	富勢中		
16	7149	清水 友愛(2)	川間中		
17	7130	鈴木 瑠花(3)	野田一中		
18	7037	荒川 紗瑛(2)	岩名中		
19	7282	森田 葉奈(1)	野田南部中		
20	7048	村上 もも(3)	流山南部中		

### 2組

ORD	ナンバー	氏名	所属	順位	記録
1	5008	小林 柚菜(2)	田中中		
2	5102	最上 波海(2)	酒井根中		
3	3228	高橋 佳帆(3)	松戸一中		
4	5100	及川 翠優(2)	酒井根中		
5	7182	林 愛桜(2)	野田南部中		
6	7142	土屋 日咲(2)	野田一中		
7	7033	齋藤 柚芽(3)	岩名中		
8	5170	羽室 紗彩(2)	柏二中		
9	5150	片岡 ひより(2)	豊四季中		
10	7069	石井 優月(3)	野田東部中		
11	7018	上田 結依菜(2)	福田中		
12	7067	田所 蘭(2)	流山南部中		
13	7097	峰尾 美咲(2)	南流山中		
14	5171	中嶋 叶美(3)	柏二中		
15	5116	渡邊 絢香(2)	逆井中		
16	7178	板津 にと(2)	野田南部中		
17	7052	武田 千夏(3)	流山南部中		
18	5132	高間 唯名(3)	西原中		
19	7050	吉村 優菜(3)	流山南部中		
20	7051	星野 杏(3)	流山南部中		

### 3組

ORD	ナンバー	氏名	所属	順位	記録
1	3274	野本 夢叶	松戸三中		
2	7262	井坂 穂乃(1)	流山北部中		
3	7263	井坂 瑠々(1)	流山北部中		
4	7190	小野 沙彩(2)	おおたかの森中		
5	7049	伊勢 あすな(3)	流山南部中		
6	7023	高梨 真帆(2)	野田二中		
7	7068	阿部 せん(2)	流山南部中		
8	5186	芝 佳奈美(2)	中原中		
9	7148	津田 小梅(3)	川間中		
10	7032	齋藤 花奈(3)	岩名中		
11	7243	高添 琉羽珠(1)	岩名中		
12	3094	関本 璃莉(3)	栗ヶ沢中		
13	7153	染谷 千晴(2)	川間中		
14	5276	小高 優希(1)	豊四季中		
15	5143	安西 恵(3)	豊四季中		
16	7088	佐内 夢葉(2)	南流山中		
17	5122	山田 空和(2)	風早中		
18	7070	植竹 心乃(3)	野田東部中		
19	7074	相原 玲奈(3)	木間ヶ瀬中		
20	5184	青木 弓晏(2)	中原中		

### 4組

ORD	ナンバー	氏名	所属	順位	記録
1	5180	永野 華帆(2)	中原中		
2	7244	高添 琉々空(1)	岩名中		
3	7145	横銭 優芽(2)	野田一中		
4	3183	宮本 芭愛(2)	和名ヶ谷中		
5	5086	櫻井 凜音(2)	松葉中		
6	7281	西坂 優衣(1)	野田南部中		
7	7175	根岸 結真(2)	野田南部中		
8	7278	鈴木 花菜(1)	野田南部中		
9	7065	服部 妃奈(2)	流山南部中		
10	5183	潮田 璃子(2)	中原中		
11	7072	日浦 璃音(3)	木間ヶ瀬中		
12	5044	郷右近 芽衣(2)	大津ヶ丘中		
13	5117	芦田 咲綺(2)	逆井中		
14	3180	占野 奈緒(3)	和名ヶ谷中		
15	3217	中野 秋花	松戸三中		
16	5172	石井 莉緒(3)	柏二中		
17	7197	伊吹 凜音(2)	おおたかの森中		
18	3257	長山 歩希(1)	松戸四中		
19	5120	須藤 明依(2)	風早中		
20	5085	秋吉 千佳(2)	松葉中		

### 5組

ORD	ナンバー	氏名	所属	順位	記録
1	7066	大野 杏奈(2)	流山南部中		
2	3219	西川 結月	松戸三中		
3	7034	谷口 圓(3)	岩名中		
4	7031	荒井 紬(3)	岩名中		
5	7188	福原 和華(3)	おおたかの森中		
6	5013	大野 未来乃(3)	手賀中		
7	5207	内藤 結菜(1)	逆井中		
8	5208	内藤 杏菜(1)	逆井中		
9	5237	吉田 真音(1)	豊四季中		
10	3181	吉田 芽唯奈(2)	和名ヶ谷中		
11	5277	新 歩珠(1)	風早中		
12	5236	伊東 綾音(1)	豊四季中		
13	3007	村山 陽香(2)	松戸一中		
14	5125	吉田 百花(2)	風早中		
15	5127	伊藤 凜(2)	風早中		
16	3028	川崎 心蘭	松戸三中		
17	3218	林 亜芽李	松戸三中		
18	7210	間中 柚稀(1)	木間ヶ瀬中		
19	3300	山本 彩恵(1)	松戸一中		

# 中学共通女子100mH(0.762m/8.00m)

5月16日 09:25 タイムレース

## タイムレース 5組

1組				風(+/- )		2組				風(+/- )	
レーン	ナンバー	氏名	所属	順位	記録	レーン	ナンバー	氏名	所属	順位	記録
2						2					
3	3101	関口 柚希(3)	六実中			3	3148	牛石 明香里(3)	河原塚中		
4	5138	戸崎 乃奈(2)	C.S.C			4	7186	増田 柚奈(3)	おおたかの森中		
5	5177	浅野 優奈(2)	中原中			5	5129	遠藤 紬(3)	西原中		
6	7151	野口 侑里(2)	川間中			6	7131	松本 明子(3)	野田一中		
7	7203	片桐 輝和子(2)	西初石中			7	6071	大久保 愛未(3)	鎌ヶ谷二中		
8	7185	重川 凜(3)	おおたかの森中			8	7104	石田 麗依(3)	流山東部中		
9	7180	椎山 百々花(2)	野田南部中			9	5157	清水 栞暖(2)	柏二中		

3組				風(+/- )		4組				風(+/- )	
レーン	ナンバー	氏名	所属	順位	記録	レーン	ナンバー	氏名	所属	順位	記録
2						2					
3	7090	万木 心遥(2)	南流山中			3					
4	3145	伏原 心望(3)	河原塚中			4	3023	遠藤 心遥	松戸三中		
5	7132	田口 香凜(3)	野田一中			5	7007	坂田 希望(2)	八木中		
6	3185	完倉 結奈(2)	和名ヶ谷中			6	6028	羽鳥 莉里(3)	湖北台中		
7	5176	青木 和香(3)	中原中			7	3144	櫻井 愛梨(3)	河原塚中		
8	7101	大槻 優希(3)	流山東部中			8	6074	松本 菜乃佳(3)	鎌ヶ谷二中		
9	5021	石川 樹菜(3)	柏の葉中			9	7100	川畑 美尋(3)	流山東部中		

5組				風(+/- )	
レーン	ナンバー	氏名	所属	順位	記録
2					
3					
4	3141	根本 葉那(2)	牧野原中		
5	5094	内田 千瑛(2)	酒井根中		
6	5046	瀬戸 柚稀(2)	大津ヶ丘中		
7	7221	遠藤 陽奈(1)	野田一中		
8	5051	黒森 莉菜(2)	大津ヶ丘中		
9	6077	大上 愛奈(2)	鎌ヶ谷二中		

# 中学共通女子4X100mR

5月17日 09:00 タイムレース

## タイムレース 4組

### 1組

2レーン

スタートナンバー 氏名

( )	_____	_____
( )	_____	_____
( )	_____	_____
( )	_____	_____
( )	_____	_____
( )	_____	_____

5レーン 木間ヶ瀬中

スタートナンバー 氏名

( )	7071	竹澤 結夢(3)
( )	7073	鈴木 茉帆(3)
( )	7077	黒崎 向彩(2)
( )	7079	吉田 光希(2)
( )	7211	橋本 美彩(1)
( )	7214	齋藤 妃杏(1)

8レーン 風早中

スタートナンバー 氏名

( )	5126	名久井 萌花(2)
( )	5119	佐藤 璃音(2)
( )	5118	吉成 佑瞳(2)
( )	5123	吉田 二菜(2)
( )	5121	勝柴 結衣(2)
( )	_____	_____

3レーン 田中中

スタートナンバー 氏名

( )	5005	福頼 奈菜(3)
( )	5004	田中 愛梨(3)
( )	5006	舘 陽菜向(3)
( )	5003	青木 桃姫(3)
( )	5007	高村 絢沙(2)
( )	_____	_____

6レーン 酒井根中

スタートナンバー 氏名

( )	5094	内田 千瑛(2)
( )	5095	加藤 安里(2)
( )	5097	豊嶋 優佳(2)
( )	5098	古川 菜月(2)
( )	5099	矢島 光希(2)
( )	_____	_____

9レーン 柏の葉中

スタートナンバー 氏名

( )	5021	石川 樹菜(3)
( )	5022	川崎 優理子(3)
( )	5023	畑 梨心(2)
( )	5024	西川 陽菜(2)
( )	_____	_____
( )	_____	_____

4レーン 高柳中

スタートナンバー 氏名

( )	5029	小松 桜(3)
( )	5030	服部 光(3)
( )	5027	海老原 あかね(2)
( )	5026	藤田 明花(2)
( )	_____	_____
( )	_____	_____

7レーン 和名ヶ谷中

スタートナンバー 氏名

( )	3182	菅野 結音(2)
( )	3184	乾 夏寧(2)
( )	3185	完倉 結奈(2)
( )	3186	金澤 千尋(2)
( )	_____	_____
( )	_____	_____

順位	チーム名	記録
1	_____	_____
2	_____	_____
3	_____	_____

順位	チーム名	記録
4	_____	_____
5	_____	_____
6	_____	_____

順位	チーム名	記録
7	_____	_____

### 2組

2レーン

スタートナンバー 氏名

( )	_____	_____
( )	_____	_____
( )	_____	_____
( )	_____	_____
( )	_____	_____
( )	_____	_____

5レーン 柏四中

スタートナンバー 氏名

( )	5089	鈴木 優奈(3)
( )	5090	山本 彩葉(3)
( )	5091	柳 笑心(2)
( )	5197	グエン ハナ(2)
( )	5198	木村 日葵(2)
( )	_____	_____

8レーン 松戸四中

スタートナンバー 氏名

( )	3032	戸部 美蘭(3)
( )	3034	皆川 夢那(2)
( )	3035	向 若溪(2)
( )	3037	金井 涼奈(2)
( )	3214	小此木 瀬亜(2)
( )	_____	_____

3レーン 川間中

スタートナンバー 氏名

( )	7149	清水 友愛(2)
( )	7150	神野 美咲(2)
( )	7151	野口 侑里(2)
( )	7153	染谷 千晴(2)
( )	7154	山崎 理紗(2)
( )	_____	_____

6レーン 野田二中

スタートナンバー 氏名

( )	7020	飯村 優月(2)
( )	7021	平賀 璃音(2)
( )	7023	高梨 真帆(2)
( )	7024	飯村 優花(2)
( )	7250	田之畑 結愛(1)
( )	_____	_____

9レーン 鎌ヶ谷二中

スタートナンバー 氏名

( )	6073	中江 香花(3)
( )	6070	安藤 稟夏(3)
( )	6069	阿部 ももか(3)
( )	6075	安藤 麗璃(2)
( )	_____	_____
( )	_____	_____

4レーン 岩名中

スタートナンバー 氏名

( )	7026	小野 結愛(3)
( )	7027	染谷 茉優(3)
( )	7038	森口 紗彩(2)
( )	7036	中村 果緒(2)
( )	7035	黒沢 娃元華(2)
( )	7245	本田 楓(1)

7レーン 湖北台中

スタートナンバー 氏名

( )	6027	津金 明羅佳(3)
( )	6028	羽鳥 莉里(3)
( )	6031	中山 結菜(2)
( )	6030	田村 果鈴(2)
( )	6029	立原 めいな(2)
( )	_____	_____

順位	チーム名	記録
1	_____	_____
2	_____	_____
3	_____	_____

順位	チーム名	記録
4	_____	_____
5	_____	_____
6	_____	_____

順位	チーム名	記録
7	_____	_____

# 中学共通女子4X100mR

5月17日 09:00 タイムレース

## タイムレース 4組

### 3組

2レーン

ホダター ナンバー 氏名

( )	_____	_____
( )	_____	_____
( )	_____	_____
( )	_____	_____
( )	_____	_____
( )	_____	_____

3レーン みちるAC

ホダター ナンバー 氏名

( )	1347	鶴澤 亜矢(3)
( )	6127	大河原 怜那(3)
( )	3225	横山 あい(3)
( )	5043	鈴木 彩矢(1)
( )	_____	_____
( )	_____	_____

4レーン 小金中

ホダター ナンバー 氏名

( )	3062	山下 咲(2)
( )	3064	寺尾 望結(2)
( )	3065	六反田 悠里(2)
( )	3069	河村 弥生(2)
( )	3057	大木 那奈(3)
( )	_____	_____

5レーン おおたかの森中

ホダター ナンバー 氏名

( )	7183	姫野 葉結(3)
( )	7184	池田 彩花(3)
( )	7185	重川 凛(3)
( )	7186	増田 柚奈(3)
( )	7192	岡部 琉衣(2)
( )	7194	稲垣 志帆(2)

6レーン 松戸一中

ホダター ナンバー 氏名

( )	3003	松崎 小夜(2)
( )	3006	古川 紗彩(2)
( )	3004	好見 莉来(2)
( )	3215	渡邊 心月(2)
( )	3001	岡 優奈(3)
( )	3002	高橋 杏奈(3)

7レーン 富勢中

ホダター ナンバー 氏名

( )	5015	森川 桜妃(3)
( )	5016	工藤 星奈(3)
( )	5017	井澤 汐花(3)
( )	5018	大塚 結菜(3)
( )	5019	杉岡 咲季(2)
( )	_____	_____

8レーン 野田一中

ホダター ナンバー 氏名

( )	7129	岩崎 葉音(3)
( )	7128	稲葉 一花(3)
( )	7131	松本 明子(3)
( )	7141	吉川 漣音(2)
( )	_____	_____
( )	_____	_____

9レーン 柏二中

ホダター ナンバー 氏名

( )	5164	有光 ここ菜(3)
( )	5163	高橋 彩菜(3)
( )	5166	古賀 未莉(3)
( )	5159	有村 春香(2)
( )	_____	_____
( )	_____	_____

順位	チーム名	記録
1	_____	_____
2	_____	_____
3	_____	_____

順位	チーム名	記録
4	_____	_____
5	_____	_____
6	_____	_____

順位	チーム名	記録
7	_____	_____

### 4組

2レーン 河原塚中

ホダター ナンバー 氏名

( )	3152	島根 真菜(2)
( )	3143	明石 菜々美(3)
( )	3142	近江 珠琴(3)
( )	3146	船越 七楓(3)
( )	3149	相澤 来玲那(3)
( )	_____	_____

3レーン 六実中

ホダター ナンバー 氏名

( )	3099	西谷 千佳(3)
( )	3100	建 恵莉奈(3)
( )	3101	関口 柚希(3)
( )	3102	竹村 柚加(3)
( )	_____	_____
( )	_____	_____

4レーン 逆井中

ホダター ナンバー 氏名

( )	5104	柴田 汐海(3)
( )	5105	小林 千紗(3)
( )	5106	横山 莉瑠(3)
( )	5111	平岡 蒼依(2)
( )	5112	谷江 葉乃(2)
( )	5113	小嶋 栞(2)

5レーン 中原中

ホダター ナンバー 氏名

( )	5175	朝倉 ひかる(3)
( )	5176	青木 和香(3)
( )	5177	浅野 優奈(2)
( )	5179	浦 カンナ(2)
( )	5180	永野 華帆(2)
( )	5181	清水 瑠花(3)

6レーン 野田南部中

ホダター ナンバー 氏名

( )	7169	溝上 里緒(3)
( )	7180	椎山 百々花(2)
( )	7181	金子 花梨(2)
( )	7179	小山 杏奈(2)
( )	_____	_____
( )	_____	_____

7レーン 流山南部中

ホダター ナンバー 氏名

( )	7044	京谷 桃羽(3)
( )	7047	船水 葵子(3)
( )	7058	西村 莉乃佳(2)
( )	7062	井上 希美(2)
( )	_____	_____
( )	_____	_____

8レーン 大津ヶ丘中

ホダター ナンバー 氏名

( )	5039	今岡 星奈(3)
( )	5041	石坂 瑠美奈(3)
( )	5042	石坂 紗理奈(3)
( )	5047	片倉 唯華(2)
( )	5049	毛塚 心優(2)
( )	_____	_____

9レーン 南流山中

ホダター ナンバー 氏名

( )	7082	木村 心咲(3)
( )	7085	鹿島 心花(3)
( )	7086	新井 遥香(3)
( )	7083	佐藤 莉音(3)
( )	7096	本位田 実怜(2)
( )	_____	_____

順位	チーム名	記録
1	_____	_____
2	_____	_____
3	_____	_____

順位	チーム名	記録
4	_____	_____
5	_____	_____
6	_____	_____

順位	チーム名	記録
7	_____	_____
8	_____	_____

# 中学共通女子走高跳

5月16日 09:00 決 勝

## 決 勝

試順	ナンバー	氏名	所属		m	m	m	m	m	m	m	m	記録	順位	コメント
1	3168	川島 小空(2)	新松戸南中												
2	3157	吉田 玲那(2)	河原塚中												
3	7026	小野 結愛(3)	岩名中												
4	3177	武藤 環生(3)	和名ヶ谷中												
5	7280	野口 菜々子(1)	野田南部中												
6	5197	グエン ハナ(2)	柏四中												
7	3069	河村 弥生(2)	小金中												
8	7131	松本 明子(3)	野田一中												
9	7187	岸本 有里菜(3)	おおたかの森中												
10	3064	寺尾 望結(2)	小金中												
11	3027	吉田 梨々菜	松戸三中												
12	7096	本位田 実怜(2)	南流山中												
13	7134	佐野 玲奈(3)	野田一中												
14	5168	深澤 葵(3)	柏二中												
15	7084	木部 咲來(3)	南流山中												
16	7030	穂積 絆愛(3)	岩名中												
17	6027	津金 明薙佳(3)	湖北台中												
18	5128	板倉 彩織(3)	西原中												
19	7006	安中 いちか(2)	八木中												
20	7002	宇佐見 聖奈(3)	八木中												
21	5089	鈴木 優奈(3)	柏四中												
22	7062	井上 希美(2)	流山南部中												
23	7044	京谷 桃羽(3)	流山南部中												

# 1年女子走幅跳

5月16日 09:00 決 勝 1組  
5月16日 09:00 決 勝 2組

## 決 勝

### 1組

試順	ナンバー	氏名	所属		1回目	2回目	3回目	記録	順位	コメント
1	7215	逆井 菜希(1)	木間ヶ瀬中		m +/-	m +/-	m +/-	m +/-		
2	7228	桜井 まはろ(1)	野田一中		m +/-	m +/-	m +/-	m +/-		
3	7310	古平 莉子(1)	南流山中		m +/-	m +/-	m +/-	m +/-		
4	7292	安島 小町(1)	野田東部中		m +/-	m +/-	m +/-	m +/-		
5	6153	木川 優菜(1)	湖北台中		m +/-	m +/-	m +/-	m +/-		
6	7268	菅野 志緒(1)	流山南部中		m +/-	m +/-	m +/-	m +/-		
7	7234	吉岡 徳花(1)	常盤松中		m +/-	m +/-	m +/-	m +/-		
6	7279	吉江 唯華(1)	野田南部中		m +/-	m +/-	m +/-	m +/-		

# 1年女子走幅跳

5月16日 09:00 決 勝 1組  
5月16日 09:00 決 勝 2組

## 決 勝

### 2組

試順	ナンバー	氏名	所属		1回目	2回目	3回目	記録	順位	コメント
1	7216	利根川 紗織(1)	木間ヶ瀬中		m +/-	m +/-	m +/-	m +/-		
2	7231	長濱 里舞(1)	野田一中		m +/-	m +/-	m +/-	m +/-		
3	6179	加藤 日香(1)	鎌ヶ谷二中		m +/-	m +/-	m +/-	m +/-		
4	7311	澤登 七星(1)	南流山中		m +/-	m +/-	m +/-	m +/-		
5	7235	石井 晴瑠華(1)	常盤松中		m +/-	m +/-	m +/-	m +/-		
6	7242	駒崎 瑚々望(1)	岩名中		m +/-	m +/-	m +/-	m +/-		
7	7256	藤田 虹花(1)	福田中		m +/-	m +/-	m +/-	m +/-		

# 中学共通女子走幅跳

5月17日 10:00 決 勝 1組  
5月17日 10:00 決 勝 2組

## 決 勝

### 1組

試順	ナンバー	氏名	所属		1回目	2回目	3回目	記録	順位	コメント
1	7036	中村 果緒(2)	岩名中		m +/-	m +/-	m +/-	m +/-		
2	7137	湯浅 夢珂(2)	野田一中		m +/-	m +/-	m +/-	m +/-		
3	3026	澁谷 朋権	松戸三中		m +/-	m +/-	m +/-	m +/-		
4	3033	伊藤 虹花(2)	松戸四中		m +/-	m +/-	m +/-	m +/-		
5	5095	加藤 安里(2)	酒井根中		m +/-	m +/-	m +/-	m +/-		
6	7279	吉江 唯華(1)	野田南部中		m +/-	m +/-	m +/-	m +/-		
7	5098	古川 菜月(2)	酒井根中		m +/-	m +/-	m +/-	m +/-		
8	3009	山本 柚花(2)	松戸一中		m +/-	m +/-	m +/-	m +/-		
9	5185	許斐 夏葵(3)	中原中		m +/-	m +/-	m +/-	m +/-		
10	3068	下村 望華(2)	小金中		m +/-	m +/-	m +/-	m +/-		
11	7116	渡邊 羽衣(2)	東深井中		m +/-	m +/-	m +/-	m +/-		
12	6069	阿部 ももか(3)	鎌ヶ谷二中		m +/-	m +/-	m +/-	m +/-		
13	3060	飯塚 志穂(3)	小金中		m +/-	m +/-	m +/-	m +/-		
14	7060	野村 彩(2)	流山南部中		m +/-	m +/-	m +/-	m +/-		
15	5175	朝倉 ひかる(3)	中原中		m +/-	m +/-	m +/-	m +/-		
16	7106	疋田 咲良(3)	流山東部中		m +/-	m +/-	m +/-	m +/-		
17	7003	岸 怜奈(3)	八木中		m +/-	m +/-	m +/-	m +/-		
18	5142	中西 音葉(3)	豊四季中		m +/-	m +/-	m +/-	m +/-		
19	7035	黒沢 娃元華(2)	岩名中		m +/-	m +/-	m +/-	m +/-		
20	3139	石崎 紗菜(2)	牧野原中		m +/-	m +/-	m +/-	m +/-		
21	3102	竹村 柚加(3)	六実中		m +/-	m +/-	m +/-	m +/-		
22	7027	染谷 茉優(3)	岩名中		m +/-	m +/-	m +/-	m +/-		
23	5145	郡 穂風(3)	豊四季中		m +/-	m +/-	m +/-	m +/-		
24	3170	小林 煌来(3)	新松戸南中		m +/-	m +/-	m +/-	m +/-		
25	7156	池田 夕莉(3)	常盤松中		m +/-	m +/-	m +/-	m +/-		
26	7083	佐藤 莉音(3)	南流山中		m +/-	m +/-	m +/-	m +/-		

# 中学共通女子走幅跳

5月17日 10:00 決 勝 1組  
5月17日 10:00 決 勝 2組

## 決 勝

### 2組

試順	ナンバー	氏名	所属		1回目	2回目	3回目	記録	順位	コメント
					m	m	m	m		
1	5007	高村 絢沙(2)	田中中		+/-	+/-	+/-	+/-		
2	5003	青木 桃姫(3)	田中中		+/-	+/-	+/-	+/-		
3	7164	榎本 心美(3)	流山北部中		+/-	+/-	+/-	+/-		
4	5156	河合 咲(2)	柏二中		+/-	+/-	+/-	+/-		
5	7100	川畑 美尋(3)	流山東部中		+/-	+/-	+/-	+/-		
6	6073	中江 香花(3)	鎌ヶ谷二中		+/-	+/-	+/-	+/-		
7	5023	畑 梨心(2)	柏の葉中		+/-	+/-	+/-	+/-		
8	7054	今城 菜々香(3)	流山南部中		+/-	+/-	+/-	+/-		
9	5072	遠峰 心(3)	柏三中		+/-	+/-	+/-	+/-		
10	5090	山本 彩葉(3)	柏四中		+/-	+/-	+/-	+/-		
11	5121	勝柴 結衣(2)	風早中		+/-	+/-	+/-	+/-		
12	3182	菅野 結音(2)	和名ヶ谷中		+/-	+/-	+/-	+/-		
13	7011	岩崎 葵心(3)	野田北部中		+/-	+/-	+/-	+/-		
14	3184	乾 夏寧(2)	和名ヶ谷中		+/-	+/-	+/-	+/-		
15	5129	遠藤 紬(3)	西原中		+/-	+/-	+/-	+/-		
16	7189	長谷山 結衣(3)	おおたかの森中		+/-	+/-	+/-	+/-		
17	7015	木村 彩葉(2)	野田北部中		+/-	+/-	+/-	+/-		
18	7129	岩崎 菜音(3)	野田一中		+/-	+/-	+/-	+/-		
19	5163	高橋 彩葉(3)	柏二中		+/-	+/-	+/-	+/-		
20	7017	白石 麻莉耶(2)	福田中		+/-	+/-	+/-	+/-		
21	5136	越智 香南(2)	C. S. C		+/-	+/-	+/-	+/-		
22	7010	前多 李音(3)	野田北部中		+/-	+/-	+/-	+/-		
23	7147	若林 咲希(3)	川間中		+/-	+/-	+/-	+/-		
24	3032	戸部 美蘭(3)	松戸四中		+/-	+/-	+/-	+/-		
25	7085	鹿島 心花(3)	南流山中		+/-	+/-	+/-	+/-		

# 中学共通女子砲丸投(2.721kg)

5月17日 11:30 決 勝

## 決 勝

試順	ナンバー	氏名	所属	1回目	2回目	3回目	記録	順位	コメント
1	7217	中村 萌來(1)	木間ヶ瀬中	m	m	m	m		
2	7209	染谷 葵彩(1)	木間ヶ瀬中	m	m	m	m		
3	7166	富永 結愛(3)	二川中	m	m	m	m		
4	7196	松本 陽愛(2)	おおたかの森中	m	m	m	m		
5	3155	門田 菜々美(2)	河原塚中	m	m	m	m		
6	6072	北田 紗季子(3)	鎌ヶ谷二中	m	m	m	m		
7	7008	吉川 絢香(2)	八木中	m	m	m	m		
8	6083	山田 恵梨奈(2)	鎌ヶ谷二中	m	m	m	m		
9	3038	村田 海碧(2)	松戸四中	m	m	m	m		
10	7199	大屋 利乃愛(2)	おおたかの森中	m	m	m	m		
11	7093	中野 実和(2)	南流山中	m	m	m	m		
12	6030	田村 果鈴(2)	湖北台中	m	m	m	m		
13	3034	皆川 夢那(2)	松戸四中	m	m	m	m		
14	7059	岡野 和花(2)	流山南部中	m	m	m	m		
15	7029	武田 七海(3)	岩名中	m	m	m	m		
16	7090	万木 心遙(2)	南流山中	m	m	m	m		
17	6025	上野 エマ(3)	湖北台中	m	m	m	m		
18	5014	織田 ひなの(3)	手賀中	m	m	m	m		
19	7057	木ノ村 優月(2)	流山南部中	m	m	m	m		
20	3059	上開地 希美(3)	小金中	m	m	m	m		
21	5058	山田 未來(3)	柏中	m	m	m	m		
22	3154	黒河内 彩寧(2)	河原塚中	m	m	m	m		
23	5107	猪俣 心菜(3)	逆井中	m	m	m	m		
24	7171	平野 杏珠(3)	野田南部中	m	m	m	m		
25	3058	萩原 美月(3)	小金中	m	m	m	m		
26	3066	鈴木 由菜(2)	小金中	m	m	m	m		
27	7080	雲野 由愛(3)	南流山中	m	m	m	m		
28	7064	松永 由羽(2)	流山南部中	m	m	m	m		
29	5042	石坂 紗理奈(3)	大津ヶ丘中	m	m	m	m		
30	7081	岡 菜々美(3)	南流山中	m	m	m	m		
31	7133	湯浅 桃珂(3)	野田一中	m	m	m	m		
32	3002	高橋 杏奈(3)	松戸一中	m	m	m	m		

# 中学共通女子四種競技(女子) 100mH(0.762m/8.00m)

5月16日 09:15 決 勝

## 1組

レーン	ナンバー	氏名	所属	風(+/- )		得点
				順位	記録	
2						
3						
4	5105	小林 千紗(3)	逆井中			
5	7103	嶋貫 永海(3)	流山東部中			
6	3099	西谷 千佳(3)	六実中			
7	5104	柴田 汐海(3)	逆井中			
8	5111	平岡 蒼依(2)	逆井中			
9	5112	谷江 葉乃(2)	逆井中			

## 2組

レーン	ナンバー	氏名	所属	風(+/- )		得点
				順位	記録	
2						
3						
4	5106	横山 莉瑠(3)	逆井中			
5	7082	木村 心咲(3)	南流山中			
6	5114	工藤 美海(2)	逆井中			
7	5004	田中 愛梨(3)	田中中			
8	3152	島根 真菜(2)	河原塚中			
9	5113	小嶋 菜(2)	逆井中			

## 3組

レーン	ナンバー	氏名	所属	風(+/- )		得点
				順位	記録	
2						
3						
4	5115	杉原 陽花(2)	逆井中			
5	7252	野崎 璃愛(2)	南流山中			
6	5097	豊嶋 優佳(2)	酒井根中			
7	7105	大野 海羽(3)	流山東部中			
8	3144	櫻井 愛梨(3)	河原塚中			
9	7039	志馬 沙那(2)	岩名中			

# 中学共通女子四種競技(女子) 走高跳

5月16日 12:00 1組

試順	ナンバー	氏名	所属	m	m	m	m	m	m	m	m	記録	得点	順位	コメント
1	7039	志馬 沙那(2)	岩名中												
2	3144	櫻井 愛梨(3)	河原塚中												
3	7105	大野 海羽(3)	流山東部中												
4	5097	豊嶋 優佳(2)	酒井根中												
5	7252	野崎 璃愛(2)	南流山中												
6	5113	小嶋 栞(2)	逆井中												
7	5115	杉原 陽花(2)	逆井中												
8	3152	島根 真菜(2)	河原塚中												
9	5004	田中 愛梨(3)	田中中												
10	5114	工藤 美海(2)	逆井中												
11	7082	木村 心咲(3)	南流山中												
12	5106	横山 莉瑠(3)	逆井中												
13	5112	谷江 葉乃(2)	逆井中												
14	5111	平岡 蒼依(2)	逆井中												
15	5105	小林 千紗(3)	逆井中												
16	7103	嶋貫 永海(3)	流山東部中												
17	5104	柴田 汐海(3)	逆井中												
18	3099	西谷 千佳(3)	六実中												

# 中学共通女子四種競技(女子) 砲丸投(2.721kg)

5月17日 10:00 1組

試順	ナンバー	氏名	所属	1回目	2回目	3回目	記録	得点	順位	コメント
1	7039	志馬 沙那(2)	岩名中	m	m	m	m			
2	3144	櫻井 愛梨(3)	河原塚中	m	m	m	m			
3	7105	大野 海羽(3)	流山東部中	m	m	m	m			
4	5097	豊嶋 優佳(2)	酒井根中	m	m	m	m			
5	7252	野崎 璃愛(2)	南流山中	m	m	m	m			
6	5113	小嶋 栞(2)	逆井中	m	m	m	m			
7	5115	杉原 陽花(2)	逆井中	m	m	m	m			
8	3152	島根 真菜(2)	河原塚中	m	m	m	m			
9	5004	田中 愛梨(3)	田中中	m	m	m	m			
10	5114	工藤 美海(2)	逆井中	m	m	m	m			
11	7082	木村 心咲(3)	南流山中	m	m	m	m			
12	5106	横山 莉瑠(3)	逆井中	m	m	m	m			
13	5112	谷江 葉乃(2)	逆井中	m	m	m	m			
14	5111	平岡 蒼依(2)	逆井中	m	m	m	m			
15	5105	小林 千紗(3)	逆井中	m	m	m	m			
16	7103	嶋貫 永海(3)	流山東部中	m	m	m	m			
17	5104	柴田 汐海(3)	逆井中	m	m	m	m			
18	3099	西谷 千佳(3)	六実中	m	m	m	m			

# 中学共通女子四種競技(女子) 200m

5月17日 12:10 決 勝

## 1組

レーン	ナンバー	氏名	所属	風(+/- )		得点
				順位	記録	
1						
2						
3						
4						
5						
6						
7						
8						
9						
10						

## 2組

レーン	ナンバー	氏名	所属	風(+/- )		得点
				順位	記録	
1						
2						
3						
4						
5						
6						
7						
8						
9						
10						

## 3組

レーン	ナンバー	氏名	所属	風(+/- )		得点
				順位	記録	
1						
2						
3						
4						
5						
6						
7						
8						
9						
10						

# 中学共通女子四種競技(女子)

審判長：矢野 隆照  
記録主任：濱田 聡彦

ナンバー	氏名	所属	資格記録	100mH	走高跳	砲丸投	200m								総合	順位	コメント
3099	ニシヤ チカ 西谷 千佳 (3)	六実中	2259														
3144	サカライ アイリ 櫻井 愛梨 (3)	河原塚中	1043														
3152	シマネ マサ 島根 真菜 (2)	河原塚中	1437														
5004	タカ アイリ 田中 愛梨 -3	田中中	1498														
5097	トヨシマ ヨウカ 豊嶋 優佳 (2)	酒井根中	1200														
5104	シハタ ユキ 柴田 汐海 (3)	逆井中	2009														
5105	コバヤシ チサ 小林 千紗 (3)	逆井中	1800														
5106	ヨコヤマ リル 横山 莉瑠 (3)	逆井中	1790														
5111	ヒラカ アイリ 平岡 蒼依 (2)	逆井中	1800														
5112	タニエ ノ 谷江 葉乃 (2)	逆井中	1800														
5113	コシマ シオリ 小嶋 梨 (2)	逆井中	1400														
5114	イトウ ミチ 工藤 美海 (2)	逆井中	1500														
5115	スギハラ ハルカ 杉原 陽花 (2)	逆井中	1400														
7039	シマ サナ 志馬 沙那 (2)	岩名中	1011														
7082	キムラ ミサキ 木村 心咲 (3)	南流山中	1656														
7103	シマダ ナミ 嶋貴 永海 (3)	流山東部中	1953														
7105	オノ ミチ 大野 海羽 (3)	流山東部中	1067														
7252	ノギキリア 野崎 璃愛 (2)	南流山中	1371														

# 熱中症対応フロー

熱中症を疑う症状

- 四肢や腹筋のけいれん（つる）と筋肉痛が起こる。
- 全身倦怠感、脱力感、めまい、吐き気、嘔吐、頭痛などが起こる。
- 頻脈、顔面蒼白となる。
- 足がもつれる・ふらつく・転倒する、突然座り込む・立ち上がれない 等

質問をして応答をみる。

- ここはどこ？
- 名前は？
- 今何をしてる？

- 応答が鈍い。
- 言動がおかしい。
- 意識がない。
- ペットボトルの蓋を開けることができない 等



意識障害の有無

あり(疑いも含む)

救急隊を要請

なし

すぐに救急車を要請し、同時に体を冷やす等の応急手当を行う。

涼しい室内への避難  
涼しい場所に運び、衣服をゆるめて寝かせる。

水分摂取ができるか

できる

できない

身体冷却

救急車到着までの間、積極的に体を冷やす。  
効果的な冷却方法  
① 氷水に全身をつける。  
② ホースで水をかける。  
③ ぬれタオルを体にあて扇風機で冷やす。



※ 迅速に体温を下げることであれば、救命率が上がります!!

水分塩分を補給する。

- 0.1~0.2%食塩水あるいはスポーツドリンク
- 熱けいれんの場合は生理食塩水(0.9%)などの濃いめの食塩水を補給する。

症状改善の有無

症状改善

改善しない

病院へ!

経過観察

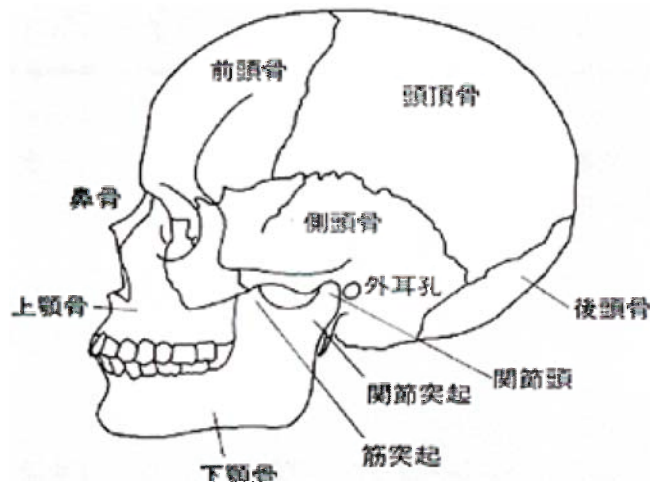
体を冷やしながらか、設備や治療スタッフが整った集中治療のできる病院へ一刻も早く搬送しましょう!!



## V 応急手当

歯・口腔の傷害は、交通事故などの場合には、脳を守っている脳頭蓋に近接した傷害のため、骨折の状況などでは重篤な問題が発生することもある。しかし、スポーツによる外傷では、そのような重篤な状態になることはほとんどないので、子どもに不安を与えないよう落ち着いて対応すればよい。基本的に、歯が抜けても、適切な対応をとれば再植といって、元の位置に歯を戻すことが可能である。スポーツ外傷によって失われる歯は前歯なので、再植できるか、再植できないかは、その子どもにとっても大きな問題となる。また、顔や口唇の外傷も醜形を残したりしないように適切に処置したい。

スポーツ外傷の発生部位は、ほとんどが上顎骨、下顎骨、鼻骨など顔の前のほうに集中している。人の顔面は、脳の入っている脳頭蓋を守るために、外部からのショックを細かく吸収するよう多くの骨が縫合で結合しており、骨折することで、ある意味では脳を守っているといえる。



### (1) 現場での対応と処置

歯・口の損傷の場合には、受傷した歯、歯の周囲軟組織、あるいは歯槽骨や顎骨に対する処置が関係してくる。周囲軟組織の裂傷や出血などに対しては通法に従って消毒と圧迫止血が中心になる。骨折を伴う場合には口腔外科などの専門診療科に搬送することになる。さらに、歯・口の損傷に対しては歯の硬組織や歯髄に対する処置などにおいて、特殊な切削器具や歯髄処置器具あるいは固定装置などが必要になってくるため、現場でできる対応には自ら限度がある。

したがって、ここでは歯の損傷のなかで初期対応が予後に影響を与える歯の完全脱臼に対する処置を中心に説明する。

#### ① 歯・口の異常は認めないが、痛みを訴える場合

単なる外傷性歯根膜炎の場合が多いので、保健室常備の「痛み止め」を投与して様子を見る。激しくぶつかっている場合には歯科医院でのエックス線診断を薦めておく。

#### ② 破折に対する処置

歯冠破折で歯髄に達した場合だけが応急処置の対象となる。歯冠完全破折で歯髄が露出すると痛みがひどくなることが予想される。この際には、応急処置として表面麻酔薬があれば綿球などで露髄した部分に塗布することで一時的な除痛を図ることもできる。

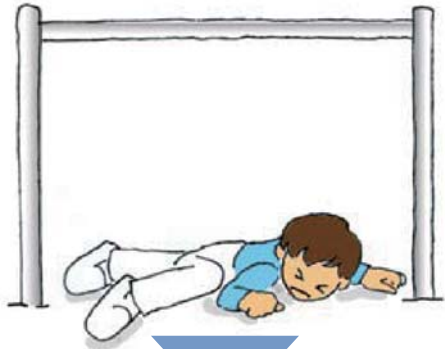
#### ③ 脱臼に対する処置

不完全脱臼で挺出や位置の移動が生じている場合には即座に徒手にて整復を図ることも可能である。痛みの著しい場合には歯科医療機関を受診させる。完全脱臼で歯が完全に脱落している場合には、先に述べたように、できるだけ速やかに戻すことが歯の再植の確率を高くする。

#### ④ 陥入に対する処置

陥入に対しては、周囲軟組織や歯槽骨の損傷を伴い出血も多いので、現症に応じた対応をとるが、外傷の範囲も大きいことが多く、子どもも心理的なダメージが強くなる。意識の状態を確認して、安心を与えるように支援する。陥入に対する歯科的処置としては、経過観察、外科的整復および抜歯の三者択一になるが、歯科医療機関で診査をしないとわからない。したがって、現場ではそのときの除痛と感染防止を図る当該損傷部位の消毒・洗浄に努めたのち歯科・口腔外科へ送るのがよい。

(2) イラストで流れを確認しよう



脱落した歯の応急の修復の方法



歯の保存液の一例

1. 倒れている友達を発見！

- ① 意識の確認  
「どうしたの？大丈夫？大丈夫？」  
「聞こえますか？聞こえますか？」
- ② 呼吸の確認  
※鼻の下に顔を近づけて
- ③ 脈の触知

心肺機能停止の場合は  
人を呼ぶ。救急要請。AED 対処。  
BLS (Basic Life Support)

2. 心肺機能・意識も正常の場合

「あっ！歯が落ちてる！」

・出血量が多いか、止まらないか、多数歯か  
→ 救急要請 口腔外科へ搬送依頼

・出血量は少ない、止まっている、1～2本

→ 歯を拾って

- ① 「歯の保存液」「牛乳」に浸漬
- ② 学校歯科医に連絡

3. 脱落した歯について

「歯根が大切です」

脱落した歯が再植できるかどうかは歯根に付着している歯根膜細胞が活着していることが条件である。

- 歯根（歯の根元の部分）は触らない
- 子どもが落ち着いていれば、そして脱落した歯が清潔ならば、その場で差し込んでよい

4. 歯科医院へ急ぐ

「抜けた歯も、かけた歯も持っていこう」

- 抜けた場合、保存液に浸してなければ30分以内に歯科医院へ
- かけた歯のかけらも大きければ使える
- 「歯の保存液」の場合はあわてる必要はないが、再植は早い方がよい

# 2026 各大会出場標準記録一覧

第53回全日本中学校陸上競技選手権大会  
第80回千葉県中学校総合体育大会陸上競技の部

第72回全日本中学校通信陸上競技大会千葉県大会  
第51回千葉県中学校新人体育大会陸上競技大会

(※→変更)

学年・種目		男 子				女 子			
		全国(山口)	県通信	県総体	県新人	全国(山口)	県通信	県総体	県新人
1年	100m	/	12"94	12"44	12"54	/	13"94	13"64	13"64
2年	100m	/	12"04	11"74	12"04	/	13"34	13"04	13"44
共通	100m	※11"05	11"80	11"54	/	※12"40	13"34	12"94	/
	200m	※22"50	24"14	23"94	24"84	25"80	27"84	26"94	28"14
	400m	※51"00	55"24	54"54	56"14	/	/	/	/
	800m	※1'59"00	2'08"00	2'06"00	2'13"00	※2'15"50	2'27"50	2'25"50	2'28"50
	1500m	※4'06"50	4'25"00	4'21"00	4'30"00	4'38"00	4'55"00	4'52"00	5'00"00
	3000m	8'55"50	9'30"00	9'15"00	9'42"00	/	/	/	/
	男:110mH 女:100mH	※14"60	17"34	16"34	17"44	※14"50	16"74	15"84	17"04
	走高跳	※1m86	1m70	※1m75	1m60	1m60	1m48	1m51	1m40
	棒高跳	4m00	3m30	3m40	3m00	/	2m30	2m40	2m30
	走幅跳	6m60	5m85	6m10	5m75	5m40	4m80	5m05	4m70
	砲丸投	13m40	5kg:10m00	5kg:11m50	5kg:9m00 4kg:10m20	12m50	9m80	10m70	9m30
	円盤投		25m00	27m00	<del>20m00</del>		20m00	22m00	<del>20m00</del>
	四種競技	※2580P	1900P	1800P 突破者のみ	1400P 突破者のみ	※2650P	2000P	1850P 突破者のみ	1500P 突破者のみ
	4×100mR	都道府県 1チーム	45"54	46"14 支部最多5チーム	47"84 支部最多5チーム	都道府県 1チーム	51"54	52"24 支部最多5チーム	53"44 支部最多5チーム

混成競技で、個人種目の標準記録を突破しても県大会出場にはならない。

## 【全国大会】

標準記録突破者のみ(公認記録)出場権を有する。【県通信大会・県総体+県記録会(混成競技のみ)】

四種競技出場の際、単独種目の標準記録を突破しても単独種目には出場できない。

男女4×100mRは県通信優勝チームが出場権を有する。

## 【県通信】

標準記録突破者(チーム)と前年度県新人大会8位入賞者(チーム)はその種目の出場権を有する。

リレーは、日本陸連登録者で編成したチームの結果のみを有効とする。

## 【県総体】

標準記録突破者(チーム)と支部推薦1名(1チーム)までが出場権を有する。

男女四種競技は、標準記録突破者のみが出場権を有する。

リレーは、日本陸連登録者で編成したチームの結果のみを有効とする。

## 【県新人】

標準記録突破者(チーム)と支部推薦1名(1チーム)までが出場権を有する。

男女四種競技は、標準記録突破者のみが出場権を有する。

リレーは、日本陸連登録者(1、2年生)で編成したチームの結果のみを有効とする。

※現時点情報です。千葉県小中体連陸上競技専門部からの正式な通知がある可能性もあります。